



## BERTHE MORISOT. La pintora impresionista

Del 15 de noviembre de 2011 al 12 de febrero de 2012

Comisaria: Paloma Alarcó

El Museo Thyssen-Bornemisza presenta desde el 15 de noviembre, por primera vez en España, una exposición monográfica dedicada a la artista impresionista Berthe Morisot. Gracias a un importante acuerdo de préstamo, se exhiben más de treinta obras procedentes del Musée Marmottan Monet de París, junto a un préstamo de la Fondation Pierre Gianadda de Martigny (Suiza), y a otras piezas pertenecientes a las colecciones Thyssen, que permiten descubrir una pintura elegante y luminosa a través de paisajes, escenas cotidianas e íntimos retratos femeninos.

La muestra se ha organizado siguiendo un recorrido temático y cronológico en paralelo a la trayectoria vital de la artista, en los siguientes capítulos: *Corot y la pintura al aire libre*, *Manet y el retrato íntimo*, *Pintar la vida, vivir la pintura*, *Parques y jardines* y *El mundo rural*. En cada sala, sus lienzos dialogan con otros de pintores relevantes en su vida, como Corot, Boudin, Manet, Degas, Renoir, Monet y Pissarro.

Casada con Eugène Manet, el hermano de Édouard Manet, Berthe Morisot (Bourges, 1841-París, 1895) fue la primera pintora que decidió unirse al Impresionismo, el grupo más avanzado del arte de la época, participando en la mítica *Primera Exposición Impresionista* de 1874 y en otras posteriores. El suyo es un caso excepcional en la Historia del Arte del siglo XIX, porque es el de una mujer perteneciente a la alta burguesía francesa que consigue desarrollar una importante carrera profesional como artista, vinculada a un movimiento nuevo, que entonces provocaba rechazo.

*El espejo psiqué*, de la Colección Permanente del Museo, es una de las pinturas que Berthe Morisot presentó en la *Tercera Exposición Impresionista* de 1877 y la obra que se encuentra en el origen de esta exposición. Ejecutada con una delicada factura de suaves

---

### Imágenes de izquierda a derecha:

Berthe Morisot. *En el baile*, 1875. Musée Marmottan Monet, París

Berthe Morisot. *Eugène Manet en la isla de Wight*, 1875. Musée Marmottan Monet, París

Berthe Morisot. *Malvarrosas*, 1884. Musée Marmottan Monet, París



### Más información e imágenes contactar con:

Museo Thyssen-Bornemisza – Oficina de Prensa

Paseo del Prado, 8. 28014 Madrid. Tel. +34 914203944 / 913600236. Fax +34 914202780

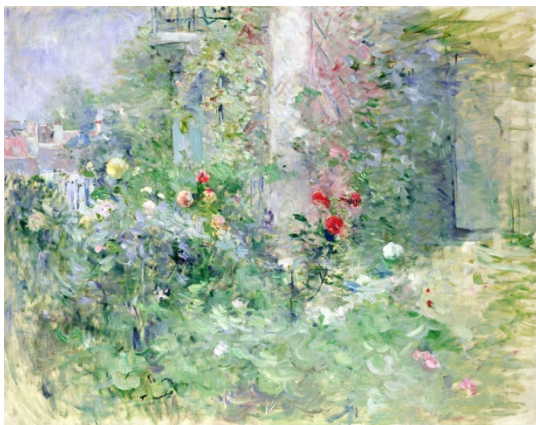
[prensa@museothyssen.org](mailto:prensa@museothyssen.org); [www.museothyssen.org](http://www.museothyssen.org)

pinceladas, muestra a una joven vistiéndose pausadamente frente a un espejo de estilo Imperio, espejo que perteneció a la pintora y que ahora se encuentra, entre otros objetos personales, en la colección del Musée Marmottan. La artista estuvo preocupada de manera especial por el estudio de la luminosidad y el color, y compartió el interés de los demás impresionistas por los reflejos de la luz. Su carácter independiente y con cierto punto de rebeldía se deja ver en su obra, que permite acercarse también al papel de la mujer en la Francia de finales del siglo XIX, ya que no sólo fue una gran creadora sino también una mujer burguesa, urbana e interesada por la moda y la activa vida cultural de la época, que se relacionó con intelectuales y artistas como Manet, Renoir, Monet, Pissarro, Degas o Mallarmé. La representación del universo de los sentimientos femeninos fue un asunto tan permanente en la obra de Morisot que su amigo el poeta francés Paul Valéry solía decir de ella que «vivía su pintura» y «pintaba su vida».



Berthe Morisot. *El espejo psíquico*, 1876  
Óleo sobre lienzo. 65 x 54 cm  
Museo Thyssen-Bornemisza, Madrid

Berthe Morisot fue educada en el gusto por las artes y la música. La educación artística oficial de la *École de Beaux Arts* no estaba entonces abierta a las mujeres, pero su interés y capacidad creativa hicieron que profundizase en su formación pictórica, junto a su hermana Edma, de mano de maestros que impartían clases privadas a jóvenes aficionadas. Entre ellos se encontraba Joseph-Benoît Guichard, quien animó a ambas hermanas a entrar en el Musée du Louvre como copistas, ocupación habitual de los jóvenes pintores de la época. Durante tres años Berthe copió varias pinturas venecianas; es una de estas, inspirada en *La comida en casa de Simón* de Veronés, la que abre la exposición. Esta experiencia del Louvre no solo le serviría de aprendizaje, sino que le abriría todo un mundo de relaciones artísticas, en 1858 entró en contacto con Henri Fantin-Latour y Félix Bracquemond.



Berthe Morisot. *El jardín de Bougival*, 1884  
Óleo sobre lienzo. 73 x 92 cm  
Musée Marmottan-Monet, París

A comienzos de la década de 1860, con su nuevo maestro Camille Corot, las hermanas Morisot dejaron las salas del museo y saldrán a pintar al aire libre. El viejo Corot, que se convirtió en un profesor informal, les enseñó su modo luminoso de reflejar la naturaleza sobre el lienzo, un aprendizaje que Berthe nunca olvidaría. Tras pasar el verano de 1861 junto a “Papa” Corot, continuarían pintando paisajes bajo la tutela de un discípulo suyo, Achille Oudinot. Las obras reunidas en la segunda sala, pertenecientes a este periodo, nos muestran un estilo cercano a los artistas de la *Escuela de Barbizon*, como Corot, Daubigny o Boudin.

Gracias a Fantin-Latour las hermanas Morisot conocieron en 1868 a Édouard Manet, para el que Berthe se convirtió en modelo destacada de varias de sus obras, entre ellas *El balcón* (1868-69), inspirada en *Las majas en el balcón* (c. 1808-12) de Francisco de Goya. A partir de entonces mantuvieron una estrecha relación artística y personal, que permitió además a Morisot trabar amistad con un grupo de jóvenes pintores que se inspiraban en la vida diaria y en la frenética actividad urbana para elaborar un nuevo tipo de pintura suelta y libre, muy alejada de las pautas académicas, que poco después, cuando decidieron crear una Sociedad de Artistas invitaron a Morisot a participar en las que serían las exposiciones impresionistas.



Berthe Morisot. *En el balcón*, 1893. Pastel sobre papel. 47 x 56 cm. Musée Marmottan Monet, París

En 1869 su hermana Edma abandonó la carrera artística tras contraer matrimonio y dejar la casa familiar, por lo que Berthe continuó en solitario su actividad pictórica. Su temática se centra en la pintura de interiores, esos interiores domésticos que abordaron por primera vez los pintores holandeses y que los impresionistas volvieron a recuperar. Un mundo íntimo, en el que encontramos mujeres vestidas con sus vestidos informales, mujeres cosiendo, leyendo, meditando, madres con niños y, excepcionalmente, mujeres en actos públicos, como *En el baile*, un delicado óleo presentado en la *Segunda Exposición impresionista* de 1876, en el que una bella dama de la alta sociedad, elegantemente vestida, sostiene un abanico.



Berthe Morisot. *Pastora tumbada*, 1891. Óleo sobre lienzo, 63 x 114 cm. Musée Marmottan Monet, París

En 1890 y 1891 los Monet Morisot pasaron una temporada en una casa de campo con vistas al Sena al noroeste de París. A este periodo corresponden las escenas rurales recogidas en el siguiente capítulo de la exposición, escenas en las que pintó en numerosas ocasiones a su hija Julie -que desde su nacimiento en 1878 se había convertido en su nueva protagonista-, ya fuera en compañía de su prima Jeannie Gobillard. Otra modelo frecuente fue Gabriëlle Dufous, una muchacha del pueblo que posó para varios bocetos y dibujos y para la versión definitiva en óleo de la

*Pastora tumbada*, 1891. También la hizo posar desnuda con la misma pañoleta en la cabeza, en la obra *Pastora desnuda tumbada* (1891), donde el tratamiento del cuerpo se acerca a los desnudos de Renoir en ese momento.

Tras la muerte de su marido Eugène en 1892, Berthe se traslada a un apartamento cerca del *Bois de Boulogne* que se convirtió en uno de sus lugares preferidos para buscar motivos. El gran parque fue para ella como una prolongación de su hogar, y la estrecha relación entre su pintura y su vida se refleja de nuevo en los cuadros recogidos en la sección *Parques y jardines* en los que podemos observar un parque solitario que se asemeja a un jardín privado.

## **FICHA DE LA EXPOSICIÓN**

**Título:** *Berthe Morisot. La pintora impresionista.*

**Organiza:** Museo Thyssen-Bornemisza (Madrid)

**Fecha y sede:** Madrid, Museo Thyssen-Bornemisza, del 15 de noviembre de 2011 al 12 de febrero de 2012.

**Comisaria:** Paloma Alarcó, jefe de conservación de Pintura Moderna del Museo Thyssen-Bornemisza.

**Número de obras:** 40

**Catálogo:** edición en español

## **INFORMACIÓN PARA EL VISITANTE**

**Dirección:** Museo Thyssen-Bornemisza. Paseo del Prado 8, 28014 Madrid.

**Horario:** de martes a domingo de 10.00 a 19.00 h. Los sábados de 2011 de 10.00 a 23.00 h. La taquilla cierra media hora antes del desalojo de las salas.

### **Tarifas:**

#### **Exposición temporal:**

- Entrada general: 5 €
- Entrada reducida: 3,50 € para mayores de 65 años, pensionistas, y estudiantes previa acreditación y grupos familiares formados por al menos un adulto y tres descendientes (o dos, si uno de ellos tiene alguna discapacidad) incluidos en el mismo título de familia numerosa
- Entrada gratuita: menores de 12 años y ciudadanos en situación legal de desempleo

#### **Exposición temporal + Colección Permanente:**

- Entrada general: 10 €
- Entrada reducida: 6 €
- Entrada gratuita: menores de 12 años y ciudadanos en situación legal de desempleo

**Venta anticipada de entradas** en taquillas o en la web del Museo y en el 902 760 511.

**Más información:** [www.museothyssen.org](http://www.museothyssen.org)

## **INFORMACIÓN PARA PRENSA**

<http://www.museothyssen.org/microsites/prensa/2011/Berthe-Morisot>