

Museo Thyssen-Bornemisza



Pablo Picasso
Arlequin con espejo, 1923
Planta 0, sala 45

Museo Thyssen-Bornemisza

El Museo Thyssen-Bornemisza se inauguró el 8 de octubre de 1992 para albergar una de las colecciones privadas mejores y más prestigiosas, reunida en apenas dos generaciones, y vinculada a los nombres de Heinrich Thyssen-Bornemisza (1875-1947) y Hans Heinrich Thyssen-Bornemisza (1921-2002). El conjunto más importante de pintura agrupada por la familia Thyssen-Bornemisza fue adquirido por el Estado Español en julio de 1993 y comprende un arco cronológico que abarca desde finales del siglo XIII hasta la década de los ochenta del siglo XX. La sede para esta colección histórica se dispuso, desde su instalación en 1992, en el Palacio de Villahermosa, transformado en museo por el arquitecto Rafael Moneo.

La Colección Permanente se distribuye en tres plantas con un recorrido sugerido que se inicia en el segundo piso con la Pintura Antigua. La visita comienza con los Primitivos italianos para continuar con manifestaciones del Renacimiento y del Barroco. En el itinerario se han incluido dos salas monográficas dedicadas, una, al retrato en el Renacimiento, el género mejor representado en el Museo, y la otra, a las vistas de ciudades del siglo XVIII.

En las salas iniciales de la planta primera se prolonga la escuela holandesa, que se agrupa en escenas de la vida cotidiana, interiores y paisajes para finalizar con naturalezas muertas, donde conviven ejemplos holandeses con modelos de otras escuelas. La Pintura Moderna comienza en la sala 29 con dos galerías dedicadas a los artistas norteamericanos del siglo XIX, otra de las grandes aportaciones y novedades que el Museo ofrece, para continuar con el impresionismo, postimpresionismo y expresionismo alemán, capítulo este último de los más brillantes por la calidad de las obras aquí reunidas.

La planta baja se ha reservado al siglo XX, en el que hay representaciones destacadas de obras pertenecientes al cubismo, la abstracción, el surrealismo, el arte pop o la figuración en la posguerra europea. En definitiva, un recorrido donde el espectador podrá contemplar siete siglos de la historia de la pintura.



Alfred Sisley
La inundación en Port-Marly, 1876
 Planta 2, sala H

Colección Carmen Thyssen-Bornemisza

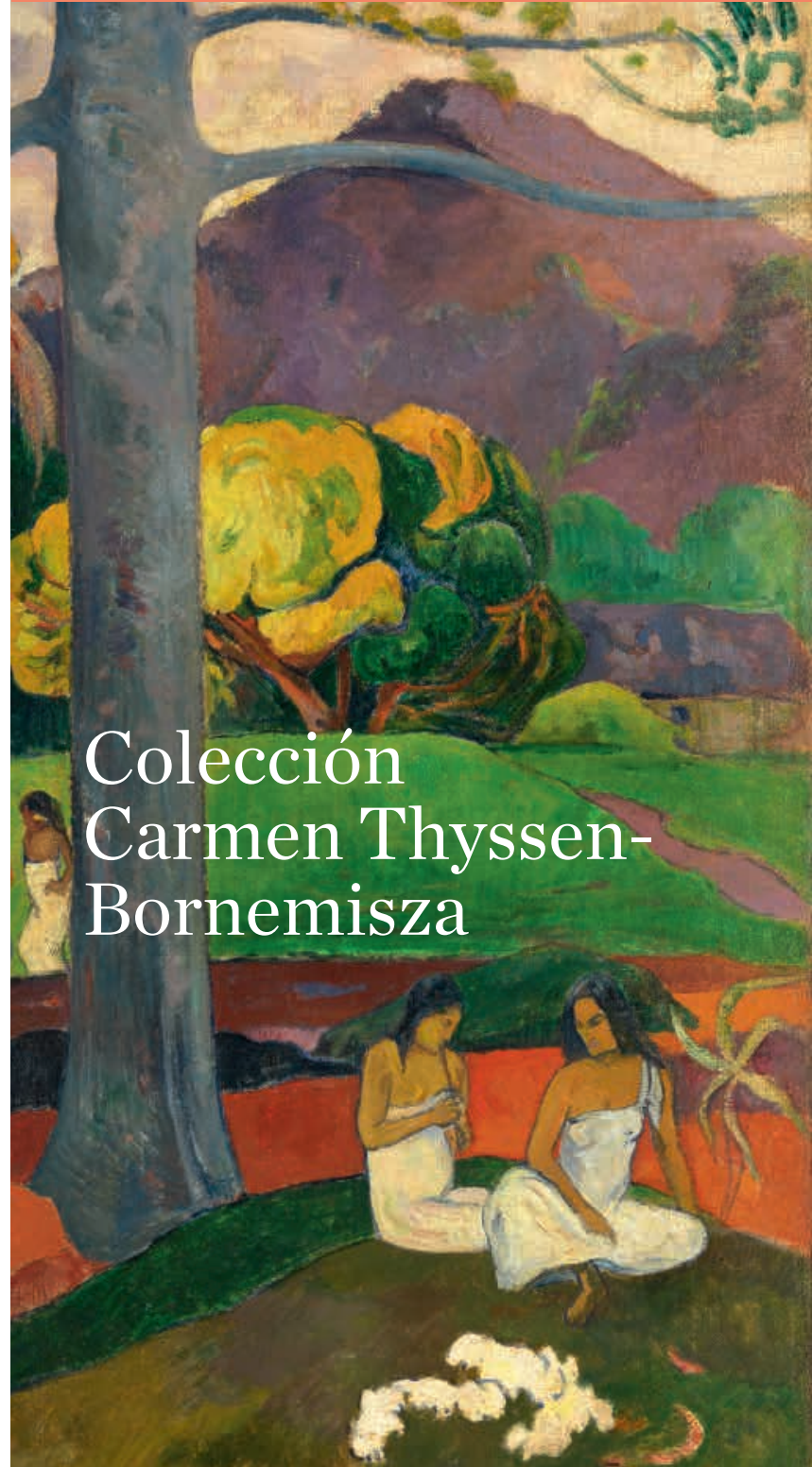
La Colección Carmen Thyssen-Bornemisza ocupa la ampliación del Palacio de Villahermosa llevada a cabo en 2004. La componen más de doscientas obras de pintura internacional, cuya visita ofrece al espectador un recorrido desde el siglo XVII al XX.

Carmen Thyssen-Bornemisza empezó a coleccionar obras de arte en 1987. Su importante contribución a la gestación del Museo y su creciente interés por el coleccionismo propició que, en 1993, su marido, el barón Hans Heinrich Thyssen-Bornemisza, le otorgase en herencia un importante grupo de pinturas de Fragonard, Courbet, Monet, Renoir, Gauguin, Rodin y Picasso que constituyen el núcleo de la Colección. En los años siguientes continuó adquiriendo piezas de grandes maestros como Simone Martini, Canaletto, Guardi, Corot, Van Gogh, Braque, Nolde o Delaunay. Aunque nacida como prolongación de la Colección Permanente, la Colección Carmen Thyssen-Bornemisza evidencia la preferencia de su propietaria por los paisajes arcádicos y por la expresividad del color.

La visita se inicia en la planta segunda, donde los primeros espacios albergan pintura italiana y holandesa del siglo XVII. A continuación se accede a una gran galería, en la que el espectador podrá contemplar importantes paisajes de los siglos XVIII al XIX y cuyo recorrido se prolonga en cinco salas transversales hasta llegar a la última, en forma de capilla, en la que se han reunido una selección de lienzos impresionistas. Ya en la primera planta, se presentan magníficos ejemplos de pintura tardo-impresionista y postimpresionista, junto con un nutrido conjunto de obras de Gauguin y de los pintores *nabi*. En esta planta, el visitante podrá disfrutar de dos espléndidas salas dedicadas al expresionismo alemán y a la pintura *fauve*. El recorrido concluye con el arte de vanguardia, para enlazar de nuevo con el Palacio de Villahermosa.

>

Paul Gauguin
Mata maa (Érase una vez), 1892 (detalle)
 Planta 1, sala L



Colección Carmen Thyssen- Bornemisza

Selección de obras



Hans Holbein el Joven
Retrato de Enrique VIII de Inglaterra, c. 1537
Planta 2, sala 5



Vittore Carpaccio
Joven caballero en un paisaje, 1510
Planta 2, sala 7



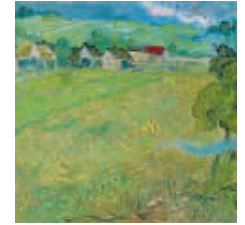
Alberto Durero
Jesús entre los doctores, 1506
Planta 2, sala 8



Auguste Rodin
Cristo y la Magdalena, c. 1905
Planta 0, Hall



Edgar Degas
Caballos de carreras en un paisaje, 1894
Planta 2, sala H



Vincent van Gogh
«Les Vessenots» en Auvers, 1890
Planta 1, sala 32



Caravaggio
Santa Catalina de Alejandria, c. 1598
Planta 2, sala 12



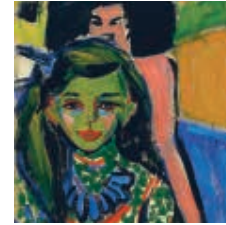
Canaletto
La plaza de San Marcos en Venecia, c. 1723-1724
Planta 2, sala 17



Rubens
Venus y Cupido, c. 1606-1611
Planta 2, sala 19



André Derain
El puente de Waterloo, 1906
Planta 1, sala 34



Ernst Ludwig Kirchner
Fránzi ante una silla tallada, 1910
Planta 1, sala 36



Franz Marc
El sueño, 1912
Planta 1, sala 38



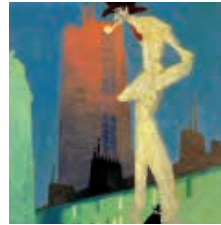
Rembrandt
Autorretrato con gorra y dos cadenas, c. 1642-1643
Planta 2, sala 21



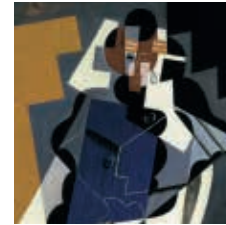
Jacob Isaacksz. van Ruisdael
Vista de Naarden, 1647
Planta 1, sala 26



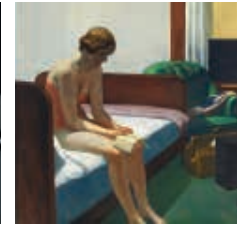
Martin Johnson Heade
Orquídea y colibri cerca de una cascada, 1902
Planta 2, sala C



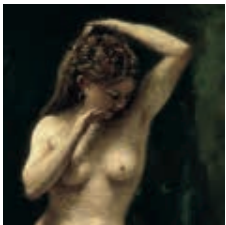
Lyonel Feininger
El hombre blanco, 1907
Planta 1, sala N



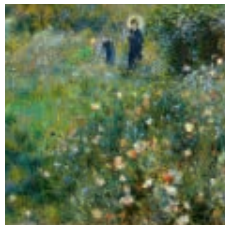
Juan Gris
Mujer sentada, 1917
Planta 1, sala P



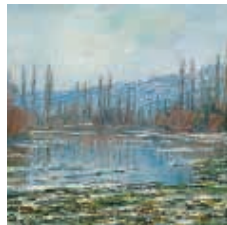
Edward Hopper
Habitación de hotel, 1931
Planta 1, sala 40



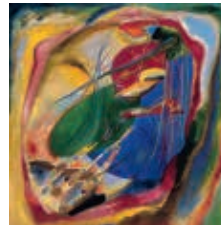
Jean-Baptiste-Camille Corot
El baño de Diana (La fuente), c. 1869-1870
Planta 2, sala G



Pierre-Auguste Renoir
Mujer con sombrilla en un jardín, 1875
Planta 1, sala 32



Claude Monet
El deshielo en Vétheuil, 1881
Planta 1, sala 32



Wassily Kandinsky
Pintura con tres manchas, n. 196, 1914
Planta 0, sala 43



Salvador Dalí
Sueño causado por el vuelo de una abeja alrededor de una granada un segundo antes del despertar, 1944
Planta 0, sala 45



Roy Lichtenstein
Mujer en el baño, 1963
Planta 0, sala 48

Información

Museo Thyssen-Bornemisza

Paseo del Prado, 8
28014 Madrid
Tel. (+34) 902 760 511
mtb@museothyssen.org
www.museothyssen.org

Horario

De martes a domingo, de 10:00 a 19:00 horas. Lunes abierto de 12:00 a 16:00 horas. Cerrado los días 1 de enero, 2 de mayo y 25 de diciembre. Taquilla abierta hasta las 18:30 horas. El desalojo de las salas de exposición tendrá lugar cinco minutos antes del cierre.

Entrada única

Válida para visitar, en el mismo día, todo el Museo, incluidas las exposiciones temporales del momento.

Venta de entradas

Aforo limitado para las exposiciones temporales. Para asegurarse el acceso a cada exposición en el día y hora deseados, recomendamos adquirir las entradas anticipadamente.

Venta anticipada:

- Taquilla del Museo
- www.museothyssen.org
- Tel.: (+34) 902 760 511

Tarifas

- Individual: 12 €
- Reducida (previa acreditación): 8 € (Mayores de 65 años, pensionistas, estudiantes, profesores de la Facultad de Bellas Artes, miembros de familia numerosa, titulares de Carné Joven y ciudadanos con discapacidad superior al 33%).
- Gratuita:
 - Los lunes de 12:00 a 16:00 horas para todos los públicos, gracias a Mastercard.
 - Menores de 12 años acompañados.
 - Ciudadanos en situación legal de desempleo, previa acreditación.
- Grupos: 10 € (7 o más personas. No sujeto a reducciones individuales).

Visitas con guía propio

Reserva previa en www.museothyssen.org. Consultar festivios.

Fotos y vídeo

Está permitida la toma de imágenes sin flash.

Transporte

Metro: Banco de España.
Autobuses: 1, 2, 5, 9, 10, 14, 15, 20, 27, 34, 37, 45, 51, 52, 53, 74, 146 y 150.
Tren: estaciones de Atocha, Sol y Recoletos.

Servicio de atención al visitante

Tel. (+34) 902 760 511

Hazte Amigo del Museo

Información en Punto de Atención de Amigos (situado en el vestíbulo del Museo) y en www.museothyssen.org/thyssen/hazte_amigo.

Educación

Información de las actividades y programas educativos del Museo en www.educathyssen.org y en el tel. (+34) 913 600 334.

Tienda-Librería

Planta baja.

Cafetería-Restaurante

Planta baja.

Servicio de audioguía

Disponible en español, inglés, francés, alemán e italiano. Próximamente en ruso, chino, japonés y portugués.

Museo accesible

El Museo está adaptado arquitectónicamente y cuenta con recursos señaléticos que facilitan el acceso a sus visitantes. Solicite más información sobre las actividades y materiales diseñados para el público con necesidades especiales.

Guardarropa

No se admiten objetos que no puedan pasar por el escáner, ni animales, comida, bebidas o plantas. Consultar en la web del Museo otros objetos no permitidos. Existen sillas de paseo infantiles y sillas de ruedas a disposición del público.

Se ruega no utilizar el teléfono móvil en las salas de exposición.

0

Planta baja

Salas de exposiciones temporales



Paseo del Prado

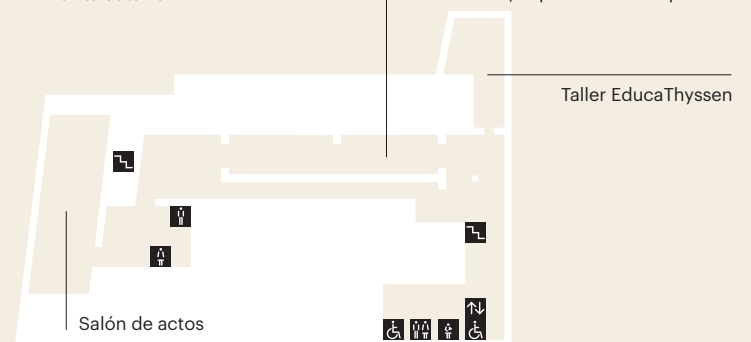
Colección permanente

- 41 42 **Pintura europea primera mitad siglo XX**
El cubismo y su estela
- 43 **Pioneros de la abstracción**
- 44 **Dadá y surrealismo**
- 45 **Surrealismo y nuevo orden**
- 46 **Pintura norteamericana siglo XX**
Expresionismo abstracto y su entorno
- 47 **Neodadaísmo y arte pop**
- 48 **Abstracción y figuración en la posguerra europea**

- Cafetería-Restaurante
- Servicios
- Ascensor
- Escaleras
- Información
- Taquilla
- Guardarropa
- Audioguías
- Tienda-Librería
- Ascensor minusválidos
- Sala de lactancia

-1

Planta sótano



2

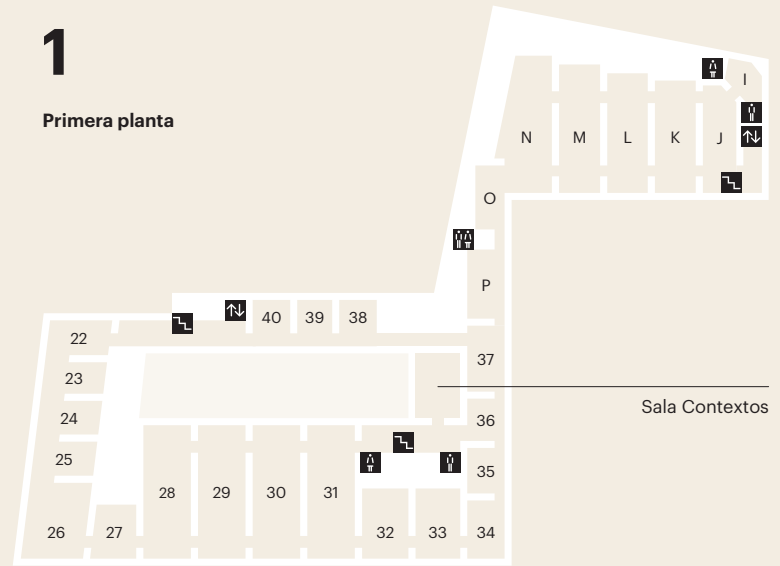
Segunda planta



Colección permanente	Colección Carmen Thyssen-Bornemisza
1 Primitivos italianos	A Pintura italiana siglo XVII
2 Pintura alemana y española siglo XV	B Pintura flamenca y holandesa siglo XVII
3 Primitivos neerlandeses	C Galería de vistas y paisaje siglos XVIII-XIX
4 Pintura italiana siglo XV	D Pintura siglo XVII
5 El retrato en el Renacimiento	E F Pintura norteamericana siglo XIX
6 Galería Villahermosa	G Pintura europea siglo XIX Naturalismo
7 Pintura italiana siglo XVI	H Pintura europea siglo XIX Impresionismo
8 9 Pintura alemana siglos XV y XVI	
10 Pintura neerlandesa siglo XVI	
11 Tiziano, Tintoretto, Bassano, El Greco	
12 Caravaggio y el Barroco	
13 14 15 Pintura italiana, francesa y española siglo XVII	
16 17 18 Pintura italiana siglo XVIII	
19 Pintura flamenca siglo XVII	
20 Pintura flamenca y holandesa siglo XVII Corrientes italianizantes	
21 Pintura holandesa siglo XVII Retratos	

1

Primera planta



Colección permanente	Colección Carmen Thyssen-Bornemisza
22 23 24 Pintura holandesa siglo XVII	I Zona de descanso
25 26 Escenas de la vida cotidiana, interiores y paisajes	J Pintura norteamericana siglo XIX Impresionismo
27 Naturalezas muertas siglo XVII	K L M Pintura europea siglo XIX Impresionismo y postimpresionismo
28 Pintura francesa e inglesa siglo XVIII	N O Pintura europea primera mitad siglo XX Expresionismos
29 30 Pintura norteamericana siglo XIX	P Primeras vanguardias
31 Pintura europea siglo XIX Romanticismo, Naturalismo y Realismo	
32 33 Pintura europea siglo XIX Impresionismo y postimpresionismo	
34 35 36 Pintura europea primera mitad siglo XX Expresionismos	
37 38	
39 40 Realismos de entreguerras	

El Museo Thyssen-Bornemisza colabora en diversas exposiciones temporales, actividad que requiere el préstamo de obras de la Colección. Su ausencia ocasiona sustituciones puntuales en salas, metódicos cambios de instalación o la disposición de cartelas específicas con información sobre el préstamo de la pintura. Rogamos disculpen las molestias que estos ajustes les puedan ocasionar.