



Museo Thyssen-Bornemisza

ARS V TINA
ANIAM QV
POSSES PVLCR
RIS NVLLATA
MCCCCI



Пабло Пикассо
Арлекин с зеркалом, 1923
Этаж 0, зал 45

Музей Тиссен-Борнемиса

Открывшийся 8 октября 1992 г. Музей Тиссен-Борнемиса разместил в своих стенах одно из престижнейших частных художественных собраний, связанное с именами Хайнриха Тиссен-Борнемиса (1875-1947) и Ганса Хайнриха Тиссен-Борнемиса (1921-2002). В июле 1993 г. испанское государство приобрело значительную часть коллекции живописи, охватывающей хронологический период с конца XIII века до восьмидесятых годов XX века и собранную семьей Тиссен-Борнемиса всего за два поколения. Домом для этой выдающейся коллекции с самого ее открытия для публики в 1992 г. стал Дворец Вильяэрмоса, перестроенный для этих целей архитектором Рафаэлем Монео.

Постоянная экспозиция музея размещается на трех этажах здания, и посетителям предлагается начать обзор со старинной живописи на втором этаже. Экспозицию открывают итальянские примитивисты, за которыми следуют представители ренессанса и барокко. Два зала на этом этаже носят тематический характер: один посвящен портретной живописи эпохи Возрождения (этот жанр полнее всего представлен в музее), второй – городским пейзажам XVIII века.

Начальные залы первого этажа продолжает голландская школа, представленная жанровой, интерьерной и пейзажной живописью и натюрмортами, причем в последний отдел включены и представители других школ. Живопись нового времени начинается с зала 29 и двух галерей, посвященных американским художникам XIX века, – новшество в экспозиции и ценнейший вклад музея – за которыми следуют импрессионизм, постимпрессионизм и немецкий экспрессионизм, последний особенно интересен своей подборкой произведений высочайшего качества.

Цокольный этаж отведен искусству XX века, представленному яркими образцами кубизма, абстрактного искусства, сюрреализма, поп-арта и фигуративной живописи послевоенной Европы. В итоге, экспозиция знакомит посетителя с семью веками истории живописи.



Альфред СислеЙ
Наводнение в Порт-Марли, 1876
Этаж 2, зал Н

Коллекция Кармен Тиссен-Борнемиса

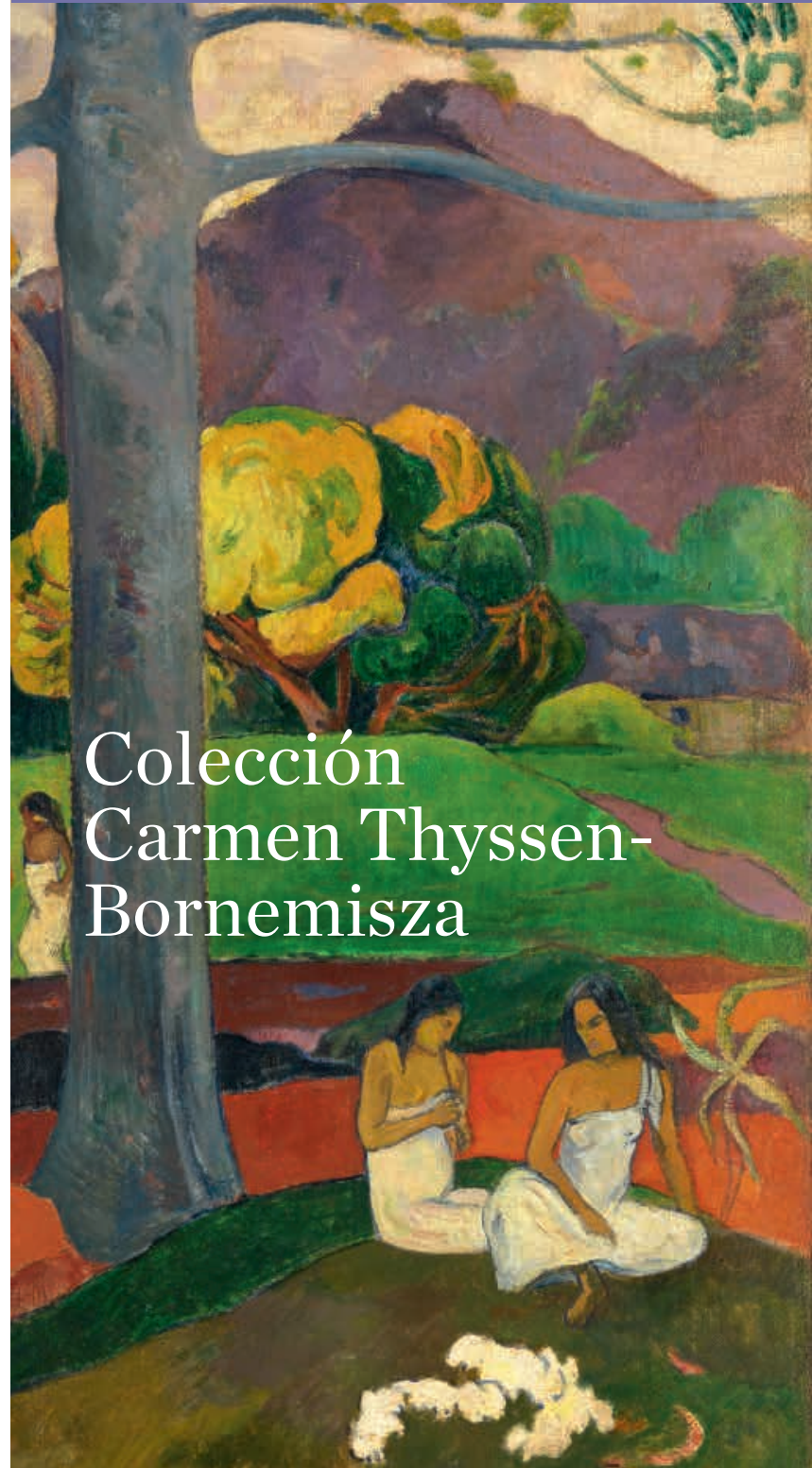
Коллекция Кармен Тиссен-Борнемиса размещается в новом крыле Дворца Вильяэрмоса, открытом в 2004 г. В ней представлено более двухсот живописных работ, принадлежащих разным художественным школам и датированных с XVII до XX века.

Кармен Тиссен-Борнемиса собирает произведения искусства с 1987 г. В знак признания ее важнейшего вклада в развитие концепции музея и интереса к коллекционированию ее супруг, барон Ганс Хайнрих Тиссен-Борнемиса, завещал ей в 1993 г. собрание картин, включавшее полотна Фрагонара, Курбе, Моне, Ренуара, Гогена, Родена, Пикассо и составившее основу Коллекции Кармен Тиссен-Борнемиса. В последующие годы были приобретены работы таких крупных живописцев, как Симона Мартини, Каналетто, Гварди, Коро, Ван Гог, Брак, Нольде и Делоне. Коллекция Кармен Тиссен-Борнемиса, хоть и задуманная как продолжение Постоянной экспозиции, свидетельствует о вкусах своей владелицы, предпочитающей пасторальные пейзажи и выразительность цвета.

Обзор начинается на втором этаже с залов итальянской и голландской живописи XVII века. В следующей за ними просторной галерее посетитель сможет увидеть интересные пейзажные полотна XVIII–XIX веков, продолжая осмотр пяти смежных залов, завершающихся работами художников-импрессионистов, в зале в форме часовни. На первом этаже экспонируются великолепные образцы поздней и постимпрессионистской живописи, а также значительная подборка работ Гогена и художников группы «наби». Здесь же посетитель сможет ознакомиться с образцами немецкого экспрессионизма и фовизма, прекрасно представленными в двух залах. Обзор завершается искусством авангарда, после чего можно вернуться во Дворец Вильяэрмоса.

>

Доменико Гирландайо
Портрет Джованни дельи Альбицци Торнабуони,
1489-1490 (фрагмент). Этаж 2, зал 5



Colección Carmen Thyssen- Bornemisza

Избранные работы



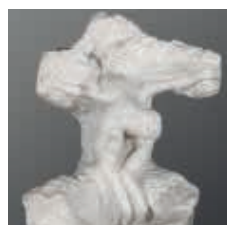
Ганс Гольбейн Младший
Портрет Генриха VIII Английского, ок. 1537
Этаж 2, зал 5



Витторе Карпаччо
Молодой рыцарь на фоне пейзажа, 1510
Этаж 2, зал 7



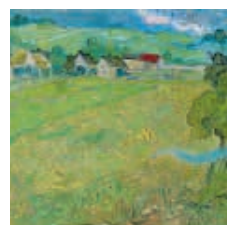
Альбрехт Дюрер
Христос среди книжников, 1506
Этаж 2, зал 8



Огюст Роден
Иисус и Мария Магдалина, ок. 1905
Этаж 0, Вестибюль



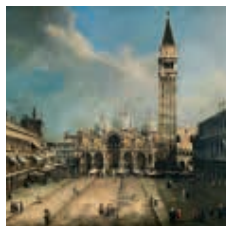
Эдгар Дега
Провозка скаковых лошадей, 1894
Этаж 2, зал N



Винсент Ван Гог
Вид на Вессно близ Овера, 1890
Этаж 1, зал 32



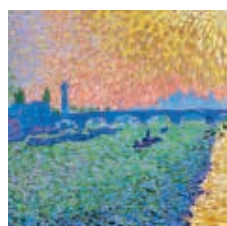
Караваджо
Святая Екатерина Александрийская, ок. 1598
Этаж 2, зал 12



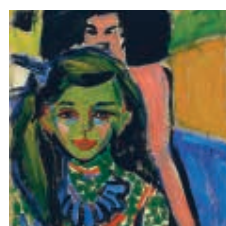
Каналетто
Площадь Сан-Марко в Венеции, ок. 1723-1724
Этаж 2, зал 17



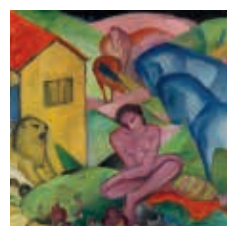
Рубенс
Туалет Венеры, ок. 1606-1611
Этаж 2, зал 19



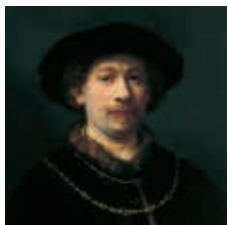
Андре Дерен
Мост Ватерлоо, 1906
Этаж 1, зал 34



Эрнст Людвиг Кирхнер
Франци перед резным стулом, 1910
Этаж 1, зал 36



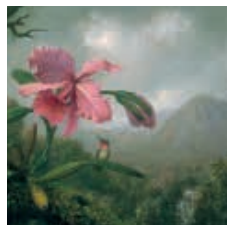
Франц Марк
Сон, 1912
Этаж 1, зал 38



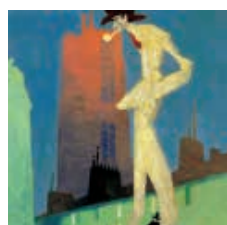
Рембрандт
Автопортрет в берете с двумя золотыми цепями, ок. 1642-1643
Этаж 2, зал 21



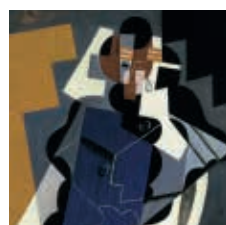
Якоб ван Рейсдаль
Вид на Нарден, 1647
Этаж 1, зал 26



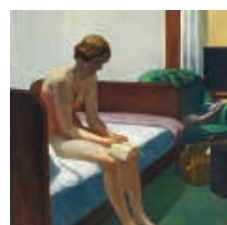
Мартин Джонсон Хид
Орхидея и колибри около водопада, 1902
Этаж 2, зал С



Лайонел Фейнингер
Белый человек, 1907
Этаж 1, зал N



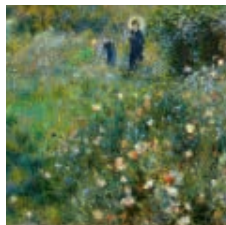
Хуан Грис
Сидящая женщина, 1917
Этаж 1, зал P



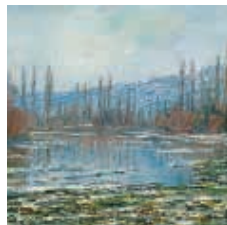
Эдвард Хоппер
Комната в отеле, 1931
Этаж 1, зал 40



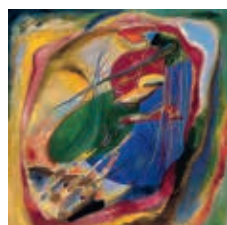
Жан-Батист-Камиль Корот
Купание Дианы (у источника), ок. 1869-1870
Этаж 2, зал G



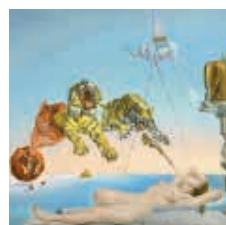
Пьер Огюст Ренуар
Женщина с зонтиком в саду, 1875
Этаж 1, зал 32



Клод Моне
Ледоход в Ветёе, 1881
Этаж 1, зал 32



Василий Кандинский
Картина с тремя пятнами, № 196, 1914
Этаж 0, зал 43



Сальвадор Дали
Сон, навеянный полетом пчелы вокруг граната за миг до пробуждения, 1944
Этаж 0, зал 45



Рой Лихтенштейн
Женщина в ванной, 1963
Этаж 0, зал 48

Информация

Museo Thyssen-Bornemisza

Paseo del Prado, 8
28014 Madrid
Тел. (+34) 902 760 511
mtb@museothyssen.org
www.museothyssen.org

Расписание

Вторник – воскресенье с 10.00 до 19.00. Понедельник с 12.00 до 16.00.
Закрывается 1 января, 2 мая и 25 декабря.
Касса работает до 18.30. Посетители должны покинуть залы музея за пять минут до закрытия.

ПОЛНЫЙ ВХОДНОЙ БИЛЕТ

Действителен для посещения всего музея, в день приобретения билета, включая временные выставки.

ПРОДАЖА БИЛЕТОВ

Количество посетителей временных выставок ограничено. Если вы желаете посетить каждую выставку в выбранные вами день и час, пожалуйста, приобретите билеты заранее.

Бронирование билетов

- Кассы музея
- www.museothyssen.org
- Тел. (+34) 902 760 511

Цена билетов

- Индивидуальный: 12 €
- Льготный (при предъявлении документа): 8 €
(Для людей старше 65 лет, пенсионеров, учащихся образовательных учреждений, преподавателей художественных факультетов, членов многодетных семей, владельцев «Carné Joven» и лиц с инвалидностью более 33%).
- Бесплатный:
 - По понедельникам с 12.00 до 16.00 для всех посетителей благодаря спонсорству MasterCard.
 - Для детей до 12 лет в сопровождении взрослых.
 - Для безработных по предъявлении свидетельства.
- Группы: 10 € (7 или более человек. Индивидуальной скидке не подлежит).

Посещение с частным гидом

По предварительному заказу на www.museothyssen.org. О выходных и праздничных днях дополнительно проконсультироваться.

Фото- и видеосъемка

Разрешается фото- и видеосъемка без вспышки.

Транспорт

Метро: Banco de España
Автобусы: 1, 2, 5, 9, 10, 14, 15, 20, 27, 34, 37, 45, 51, 52, 53, 74, 146, 150
Поезд: станции Atocha, Sol, Recoletos

Клиентская служба

Тел. (+34) 902 760 511

Присоединитесь к клубу «Друзья музея»

Информация в пункте обслуживания членов клуба «Друзья музея» (в холле) и на www.museothyssen.org/thyssen/hazte_amigo

Образование

Информация об образовательных программах и мероприятиях музея на www.educathyssen.org и по тел. (+34) 913 600 334

Книги и подарки

Цокольный этаж.

Ресторан-кафе-терий

Цокольный этаж.

Аудиогиды

На испанском, английском, немецком, французском и итальянском языках. Скоро будут доступны на русском, китайском, японском и португальском языках.

МУЗЕЙ ДЛЯ ВСЕХ

Музей архитектурно приспособлен для посетителей с ограниченной подвижностью и располагает знаками, которые обеспечивают удобный доступ всем посетителям. Запросить дополнительную информацию о мероприятиях и материале для посетителей с особыми потребностями.

ГАРДЕРОБ

В музей нельзя приносить крупногабаритные предметы, не проходящие через сканер, а также животных, еду, напитки или растения. Для дополнительной информации посетите сайт музея. Музей предоставляет детские коляски и инвалидные кресла.

Просим не пользоваться мобильным телефоном в выставочных залах.

0

Цокольный этаж

Зал временных выставок



Пасео дель Прадо

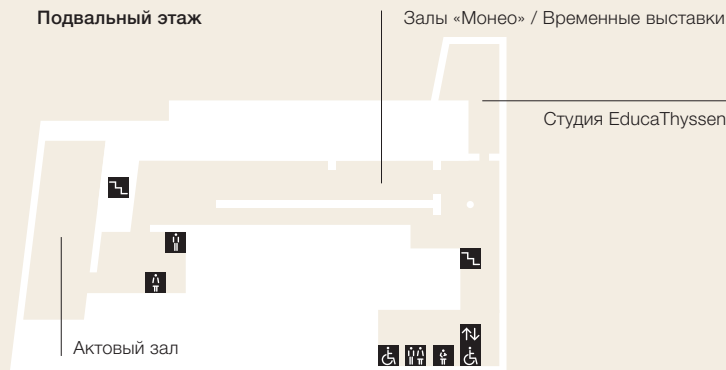
Постоянная экспозиция

- 41 42 **Европейская живопись первой половины XX в.**
Кубизм и его влияние
- 43 **Основоположники абстрактного искусства**
- 44 **Дадаизм и сюрреализм**
- 45 **Сюрреализм и «новый порядок»**
- 46 **Американская живопись XX в.**
Абстрактный экспрессионизм и сопутствующие течения
- 47 **Неодадаизм и поп-арт**
- 48 **Европейская послевоенная абстрактная и фигуративная живопись**

- Ресторан-кафе-терий
- Туалеты
- Лифт
- Лестницы
- Справочная
- Касса
- Гардероб
- Аудиогид
- Книги и подарки
- Лифт для инвалидов
- Комната матери и ребенка

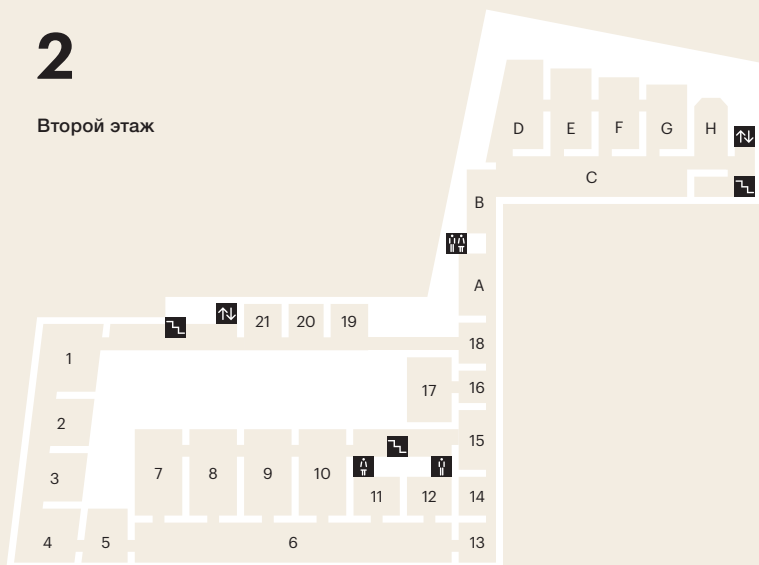
-1

Подвальный этаж



2

Второй этаж



Постоянная экспозиция

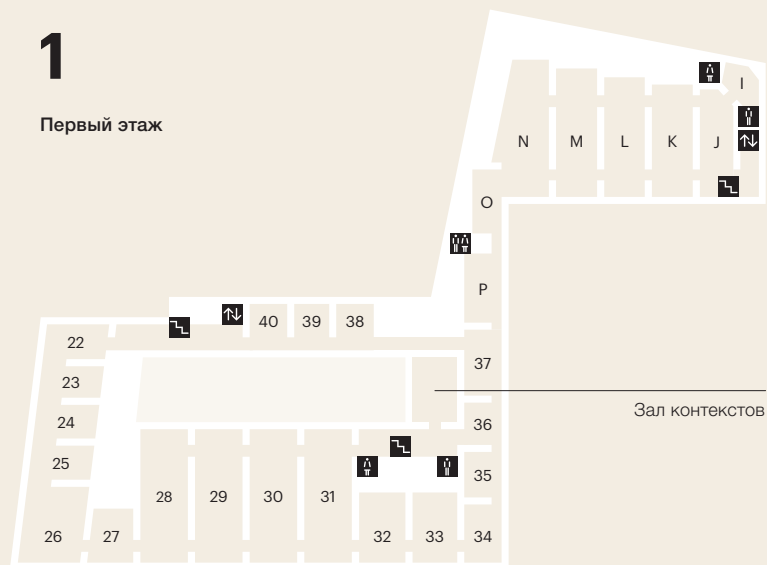
- 1 **Итальянские примитивисты**
- 2 **Немецкая и испанская живопись XV в.**
- 3 **Нидерландские примитивисты**
- 4 **Итальянская живопись XV в.**
- 5 **Портрет эпохи Возрождения**
- 6 **Галерея Вильяэрмоса**
- 7 **Итальянская живопись XVI в.**
- 8 9 **Немецкая живопись XV и XVI вв.**
- 10 **Нидерландская живопись XVI в.**
- 11 **Тициан, Тинторетто, Бассано, Эль Греко**
- 12 **Караваджо и барокко**
- 13 14 15 **Итальянская, французская и испанская живопись XVII в.**
- 16 17 18 **Итальянская живопись XVIII в.**
- 19 **Фламандская живопись XVII в.**
- 20 **Фламандская и голландская живопись XVII в.**
Итальянское влияние
- 21 **Голландская живопись XVII в.**
Портреты

Коллекция Кармен Тиссен-Борнемиса

- A **Итальянская живопись XVII в.**
- B **Фламандская и голландская живопись XVII в.**
- C **Галерея пейзажной живописи XVIII-XIX вв.**
- D **Живопись XVII в.**
- E F **Американская живопись XIX в.**
- G **Европейская живопись XIX в.**
Натурализм
- H **Европейская живопись XIX в.**
Импрессионизм

1

Первый этаж



Постоянная экспозиция

- 22 23 24 **Голландская живопись XVII в.**
- 25 26 **Жанровая, бытовая и пейзажная живопись**
- 27 **Натюрморты XVII в.**
- 28 **Французская и английская живопись XVIII в.**
- 29 30 **Американская живопись XIX в.**
- 31 **Европейская живопись XIX в.**
Романтизм, натурализм и реализм
- 32 33 **Европейская живопись XIX в.**
Импрессионизм и постимпрессионизм
- 34 35 36 **Европейская живопись первой половины XX в.**
Экспрессионизм
- 37 38
- 39 40 **Реализм 20-30-х годов**

Коллекция Кармен Тиссен-Борнемиса

- I **Зона отдыха**
- J **Американская живопись XIX в.**
Импрессионизм
- K L M **Европейская живопись XIX в.**
Импрессионизм и постимпрессионизм
- N O **Европейская живопись первой половины XX в.**
Экспрессионизм
- P **Первые авангардистские течения**

Музей Тиссен-Борнемиса участвует в организации многих выставок, предоставляя экспонаты из своего собрания. Следствиями этой деятельности могут быть замена отсутствующих работ, перестановки в экспозиции или размещение табличек с информацией о временной переданных произведениях. Приносим извинения за возможные неудобства.