

MUSEO THYSSEN-BORNEMISZA

CICLO DE CONFERENCIAS

ABRIL/MAYO 2010

COLECCIÓN CARMEN THYSSEN- BORNEMISZA

MUSEO
THYSSEN-
BORNEMISZA

Paseo del Prado, 8. Madrid
Tel. 913 690 151
www.museothyssen.org

MAYO

sábado

29

PABLO PICASSO

Los segadores

1907

TOMÀS LLORENS

Director Honorario del Museo Thyssen-Bornemisza

© Sucesión Picasso. VEGAP, Madrid, 2010.

MAYO

sábado

22

PAUL GAUGUIN

Mata Mua (Érase una vez)

1892

(detalle)

GUILLERMO SOLANA

Director Artístico del Museo Thyssen-Bornemisza

MAYO

sábado

8

CLAUDE MONET

La casa entre las rosas

1925

(detalle)

PALOMA ALARCÓ

Conservadora del Museo Thyssen-Bornemisza
Jefe del Área de Pintura Moderna

ABRIL

sábado

24

CAMILLE COROT

La Soledad. Recuerdo de Vigen, Lemosín

1866

(detalle)

JUAN ÁNGEL LÓPEZ-MANZANARES

Ayudante de Conservación del Área de Pintura Moderna

ABRIL

sábado

17

JOHN CONSTABLE

La esclusa

1824

(detalle)

GUILLERMO SOLANA

Director Artístico del Museo Thyssen-Bornemisza

ABRIL

sábado

10

VANVITELLI

Piazza Navona, Roma

1699

(detalle)

MAR BOROBIA

Conservadora del Museo Thyssen-Bornemisza
Jefe del Área de Pintura Antigua

MUSEO THYSSEN-BORNEMISZA

CICLO DE CONFERENCIAS

COLECCIÓN CARMEN THYSSEN- BORNEMISZA

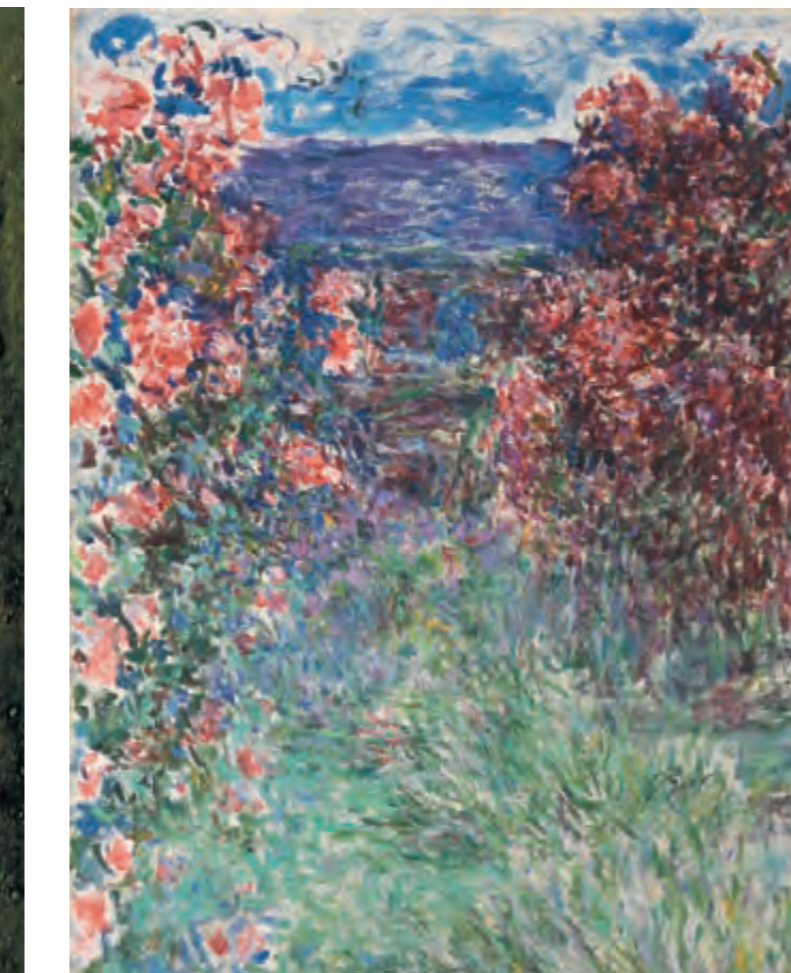
ABRIL/MAYO 2010

La Colección Carmen Thyssen-Bornemisza constituye el último fruto de una gloriosa tradición de coleccionistas de la familia Thyssen y parte esencial de los tesoros de nuestro Museo.

Desde los antiguos maestros flamencos y holandeses, a través del *vedutismo* italiano del siglo XVIII, la pintura al aire libre, el impresionismo, el postimpresionismo y las primeras vanguardias, la Colección Carmen Thyssen nos ofrece una fantástica antología de la pintura occidental centrada especialmente en la evolución del paisaje.

En este ciclo de conferencias, a cargo de los conservadores del Museo Thyssen, se glosan algunas de las obras maestras de la colección. En todas ellas hay una evocación apasionada, a veces nostálgica, de un escenario amado por el artista. En su magnífica perspectiva de la romana *Piazza Navona*, Vanvitelli exalta los grandes proyectos arquitectónicos del Papa Inocencio X. *La esclusa* de Constable celebra la idílica campiña inglesa que el pintor había conocido en su infancia. En *La Soledad*, Corot se inspira en los paisajes de la región francesa de Lemosín, pero teñidos por el recuerdo de sus visitas lejanas a los lagos italianos. Monet representa en *La casa entre las rosas* un fragmento del jardín de Giverny que él mismo había diseñado y cultivado para que le sirviese de modelo. *Mata Mua* de Gauguin es una ensoñación pastoral sobre el Tahití primitivo donde la mujer actúa a la vez como ídolo y sacerdotisa de un antiguo culto. Y en fin, *Los segadores* de Picasso surgen del ambiente rural de la aldea de Gósol, en el Pirineo catalán, para dar respuesta a las grandes composiciones de los pintores *fauves*.

GUILLERMO SOLANA
Director Artístico del Museo Thyssen-Bornemisza



- | | | |
|-------|----|---|
| ABRIL | 10 | Vanvitelli
<i>Piazza Navona, Roma, 1699</i>
MAR BOROBIA |
| | 17 | John Constable
<i>La esclusa, 1824</i>
GUILLERMO SOLANA |
| | 24 | Camille Corot
<i>La Soledad. Recuerdo de Vigen, Lemosín, 1866</i>
JUAN ÁNGEL LÓPEZ-MANZANARES |

- | | | |
|------|----|---|
| MAYO | 8 | Claude Monet
<i>La casa entre las rosas, 1925</i>
PALOMA ALARCÓ |
| | 22 | Paul Gauguin
<i>Mata Mua (Érase una vez), 1892</i>
GUILLERMO SOLANA |
| | 29 | Pablo Picasso
<i>Los segadores, 1907</i>
TOMÁS LLORENS |

Lugar: Salón de Actos del Museo Thyssen-Bornemisza.
Hora: 12.30 h. Se permitirá el acceso al Salón de Actos a las 12.00 h.

Entrada gratuita con aforo limitado.
Retirada de invitaciones: Amigos del Museo: el día anterior a la conferencia de 10.00 a 18.30 h (4 entradas por persona). Público general: el día de la conferencia a partir de las 10.00 h (2 entradas por persona).