

Ernst Ludwig Kirchner
Frñzi ante una silla tallada, 1910
Museo Nacional Thyssen-Bornemisza,
Madrid

Museo Nacional Thyssen-Bornemisza
Paseo del Prado, 8. 28014 Madrid
T (+34) 917 911 370
mtb@museothyssen.org
museothyssen.org

Horario*
Colección permanente
Lunes: de 12 a 16 h (acceso gratuito)
Martes a domingo: de 10 a 19 h
Exposiciones temporales
Martes a domingo: de 10 a 19 h
Sábados: de 10 a 21 h

Tarifas*
General: 9,00 €
Reducida: 6,00 €
Grupos (desde 7 personas): 7,50 €

Cómo llegar
Metro: Banco de España
Bus: 10 | 14 | 27 | 34 | 37 | 45
Tren: estaciones de Atocha,
Sol y Recoletos

*Consultar motivos de reducción
y gratuidad, así como aperturas
extraordinarias en museothyssen.org

Opening hours*
Permanent collection
Monday: 12 am to 4 pm (free entry)
Tuesday to Sunday: 10 am to 7 pm
Temporary exhibitions
Tuesday to Sunday: 10 am to 7 pm
Saturday: 10 am to 9 pm

Prices*
€ 9.00 General
€ 6.00 Reduced rate
€ 7.50 Groups (7 people or more)

How to get here
Metro: Banco de España
Bus: 10 | 14 | 27 | 34 | 37 | 45
Train: Atocha, Sol and Recoletos
stations

*For information and conditions of
reduced-rate tickets and free entry
to the museum, and special opening
dates/times, visit museothyssen.org

EXPRESIONISMO ALEMÁN

EN LA COLECCIÓN
DEL BARÓN THYSSEN-
BORNEMISZA

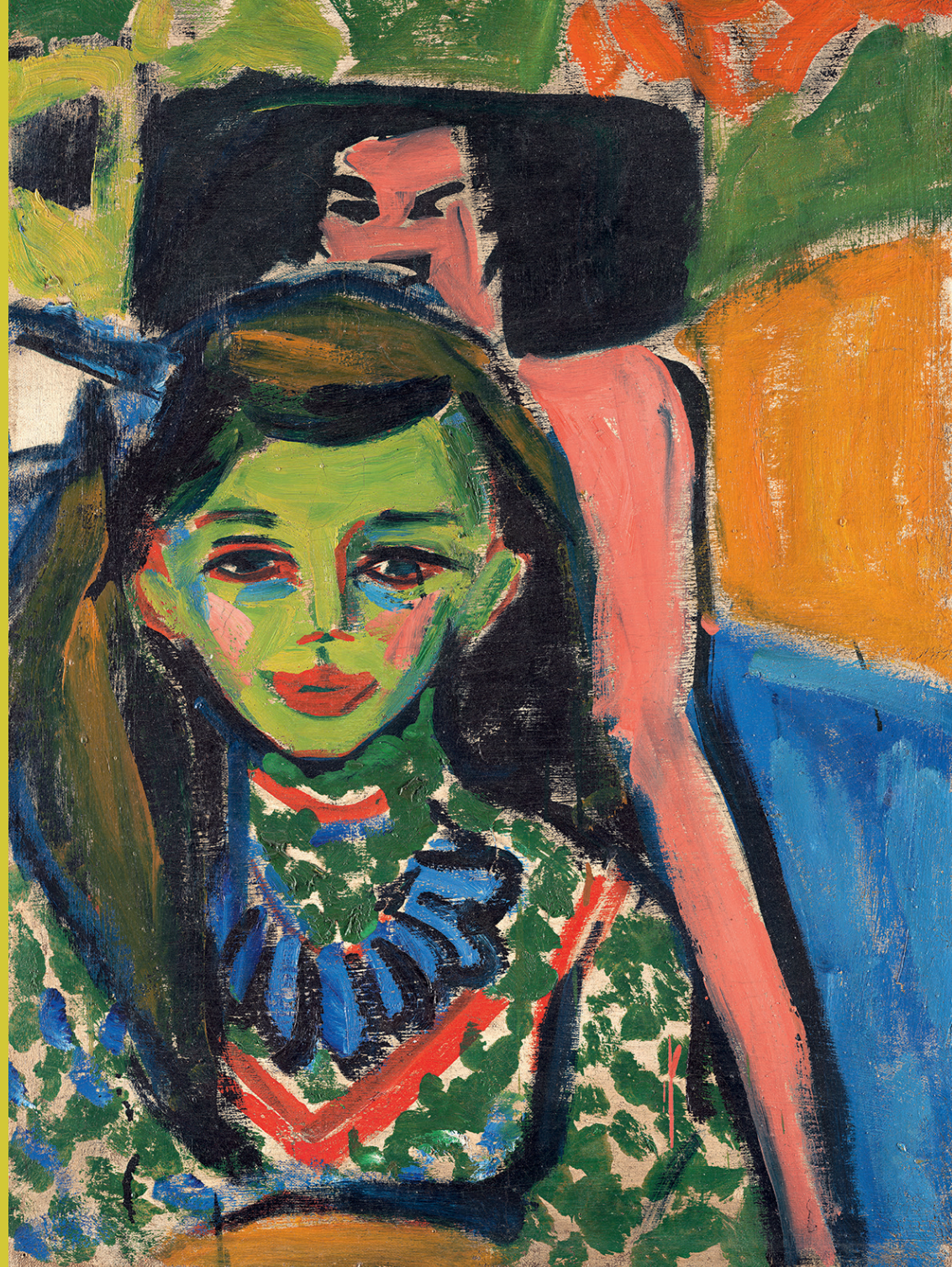
Con la
colaboración
de

Comunidad
de Madrid

 GOBIERNO
DE ESPAÑA
 MINISTERIO
DE CULTURA
Y DEPORTE

THYSSEN-
BORNEMISZA
MUSEO NACIONAL

EL
MUSEO
DE TODOS



EXPRESIONISMO ALEMÁN

27 octubre 2020 –
14 marzo 2021

En el Museo Nacional Thyssen-Bornemisza, sede de esta muestra, se expone asimismo de forma permanente la Colección Thyssen-Bornemisza, que ofrece al público un paseo por la Historia del Arte desde finales del siglo XIII al siglo XX. Durero, Rafael, Tiziano, Rubens, Rembrandt, Caravaggio, Manet, Renoir, Cézanne, Van Gogh, Gauguin, Kandinsky, Picasso, Hopper o Rothko son algunos de los grandes maestros de la pintura que se encuentran en el Museo.

EXPRESIONISME ALLEMAND

Du 27 octobre 2020
au 14 mars 2021

Le Museo Nacional Thyssen-Bornemisza, siège de cette exposition, montre également de manière permanente la Collection Thyssen-Bornemisza, qui offre au public une promenade à travers l'histoire de l'art comprise entre les XIII^e et XX^e siècles. Dürer, Raphaël, Titien, Rubens, Rembrandt, Caravage, Manet, Renoir, Cézanne, Van Gogh, Gauguin, Kandinsky, Picasso, Hopper ou Rothko sont quelques-uns Rembrandt des grands maîtres de la peinture présents dans le musée.

Cuando en mayo de 1961 el barón Hans Heinrich Thyssen-Bornemisza adquirió una acuarela de Emil Nolde iniciaba un cambio de rumbo en el coleccionismo de la saga Thyssen. Si durante el periodo de entreguerras su padre, Heinrich Thyssen, había reunido una extraordinaria colección de maestros antiguos, entre los años setenta y noventa del pasado siglo él desarrolló una intensa actividad coleccionista de los principales movimientos artísticos del siglo XX, entre los que el expresionismo ocuparía un lugar primordial.

En 1993, el Estado español adquirió la mayor parte de la colección Thyssen y una significativa selección de obras del expresionismo alemán pasó a pertenecer al Museo Nacional Thyssen-Bornemisza, un arte

Lorsque le baron Hans Heinrich Thyssen-Bornemisza acquiert une aquarelle d'Emil Nolde en mai 1961, il entreprend un changement de cap dans la façon de collectionner de la saga Thyssen. Si pendant l'entre-deux-guerres, son père, Heinrich Thyssen, avait réuni une extraordinaire collection d'œuvres de maîtres anciens, entre les années soixante-dix et quatre-vingt-dix du siècle dernier, il développe une intense activité de collectionneur des principaux mouvements artistiques du XX^e siècle, parmi lesquels l'expressionnisme occuperait une place primordiale.

En 1993, l'État espagnol acquiert la majeure partie de la collection Thyssen et une importante sélection d'œuvres de l'expressionnisme allemand appartient désormais au Museo Nacional Thyssen-Bornemisza, un art qui jusqu'alors n'existait pas

hasta entonces inexistente en las colecciones españolas. La exposición *Expresionismo alemán en la colección del barón Thyssen-Bornemisza* reúne, por primera vez en décadas, estas obras con el conjunto de pinturas expresionistas que quedó en manos de su mujer, Carmen Thyssen-Bornemisza, y sus hijos.

Comisariada por Paloma Alarcó, la muestra cambia la habitual distribución cronológica en las salas del expresionismo para ofrecer una visión renovada que se articula alrededor de tres conceptos: el proceso de creación de las pinturas, su éxito de público y crítica y, por último, la relación del barón con sus marchantes y los proyectos expositivos que organizó para difundir su colección en el contexto internacional.●

dans les collections espagnoles. L'exposition *Expressionnisme allemand dans la collection du baron Thyssen-Bornemisza* rassemble, pour la première fois depuis des décennies, ces œuvres avec l'ensemble des tableaux expressionnistes restés entre les mains de sa femme, Carmen Thyssen-Bornemisza, et de ses enfants.

Organisée par la commissaire Paloma Alarcó, l'exposition change la distribution chronologique habituelle dans les salles de l'expressionnisme pour proposer une vision renouvelée qui s'articule autour de trois concepts : le processus de création des peintures, leur succès auprès du public et de la critique, et enfin, les relations du baron avec ses marchands et les projets d'exposition qu'il organisa pour diffuser sa collection à l'international.●

GERMAN EXPRESSIONISM

27 October 2020 –
14 March 2021

At the Museo Nacional Thyssen-Bornemisza, the venue of this temporary exhibition, the Thyssen-Bornemisza Collection is also on permanent display, offering visitors an overview of art history from the 13th to the late 20th century. The museum is home to works by Dürer, Raphael, Titian, Rubens, Rembrandt, Caravaggio, Manet, Renoir, Cézanne, Van Gogh, Gauguin, Kandinsky, Picasso, Hopper, Rothko and other great masters of painting.

ESPRESIONISMO TEDESCO

Dal 27 ottobre 2020
al 14 marzo 2021

Nel Museo Nacional Thyssen-Bornemisza, sede di questa mostra, si espone anche in modo permanente la Collezione Thyssen-Bornemisza che offre al pubblico un percorso attraverso la storia dell'arte dal XIII al XX secolo. Dürer, Raffaello, Tiziano, Rubens, Rembrandt, Caravaggio, Manet, Renoir, Cézanne, Van Gogh, Gauguin, Kandinsky, Picasso, Hopper e Rothko sono solo alcuni dei grandi maestri della pittura esposti nel museo.

When Baron Hans Heinrich Thyssen-Bornemisza acquired a watercolour by Emil Nolde in May 1961, it marked a change of direction in the collecting activities of the Thyssen family. During the interwar period his father, Heinrich Thyssen, had assembled an extraordinary collection of Old Masters, but between the 1970s and 1990s the baron actively sought out and acquired examples of the principal 20th-century art movements, chief among them Expressionism.

In 1993, the Spanish government purchased the bulk of the Thyssen collection, and the Museo Nacional Thyssen-Bornemisza became the owner of a significant selection of German Expressionist art, a school absent from Spanish collections up to

Quando, nel maggio 1961, il barone Hans Heinrich Thyssen-Bornemisza acquistò un acquerello da Emil Nolde, iniziava un cambiamento di direzione nel collezionismo della saga Thyssen. Se nel periodo tra le due guerre mondiali il padre, Heinrich Thyssen, aveva raccolto una straordinaria collezione di vecchi maestri, tra gli anni Settanta e Novanta il figlio sviluppò un'intensa attività collezionistica dei principali movimenti artistici del XX secolo, in cui l'espressionismo avrebbe occupato un posto primordiale.

Nel 1993 lo Stato spagnolo acquistò la maggior parte della collezione Thyssen e una significativa selezione di opere dell'espressionismo tedesco entrò a far parte del Museo Nacional Thyssen-Bornemisza, una forma d'arte fino ad allora inesistente nelle

that point. The exhibition *German Expressionism in the Collection of Baron Thyssen-Bornemisza* reunites these works, for the first time in decades, with the Expressionist paintings that were left to his wife, Carmen Thyssen-Bornemisza, and children.

Curated by Paloma Alarcó, the show abandons the customary chronological distribution of the Expressionism galleries to offer a fresh perspective centred on three concepts: the creative process behind the paintings, their critical and public success, and the baron's relationship with his art dealers and the exhibitions he organised to share his collection with the international community.●

collezioni spagnole. La mostra sull'*Espressionismo tedesco nella collezione del barone Thyssen-Bornemisza* riunisce, per la prima volta dopo decenni, queste opere con l'insieme dei dipinti espressionisti lasciati nelle mani della moglie, Carmen Thyssen-Bornemisza, e dei suoi figli.

Curata da Paloma Alarcó, la mostra cambia la consueta distribuzione cronologica nelle sale dell'espressionismo per offrire una visione rinnovata che si articola intorno a tre concetti: il processo di creazione dei dipinti, il loro successo di pubblico e critica e, infine, il rapporto del barone con i suoi mercanti d'arte e i progetti espositivi da lui organizzati per diffondere la sua collezione nel contesto internazionale.●