

GEORGIA O'KEEFFE

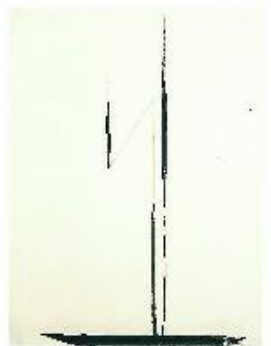
LISTADO DE OBRAS / LIST OF WORKS

MUSEO NACIONAL THYSSEN- BORNEMISZA

1. VIRGINIA Y TEXAS: OBRA TEMPRANA



Georgia O'Keeffe
Abstracción temprana, 1915
(*Early Abstraction*)
Carboncillo sobre papel / Charcoal on paper. 61 x 47,3 cm
Milwaukee Art Museum, Milwaukee. Donación de la Jane Bradley Pettit Foundation y The Georgia O'Keeffe Foundation / Milwaukee Art Museum, Milwaukee. Gift of Jane Bradley Pettit Foundation and the Georgia O'Keeffe Foundation
© Milwaukee Art Museum
Photographer credit: Malcolm Varon



Georgia O'Keeffe
Líneas negras, 1916
(*Black Lines*)
Acuarela sobre papel. 62,2 x 47 cm
Georgia O'Keeffe Museum. Donación de The Burnett Foundation



Georgia O'Keeffe
Abstracción, modelado: 1916, vaciado: 1979-1980
(*Abstraction*)
Bronce lacado en blanco. 25,4 x 12,7 x 12,7 cm
Georgia O'Keeffe Museum. Donación de The Burnett Foundation



Georgia O'Keeffe
Azul II, 1916
(*Blue II*)
Acuarela sobre papel. 70,8 x 56,5 cm
Georgia O'Keeffe Museum. Donación de The Burnett Foundation



Georgia O'Keeffe
Dentro de la tienda de campaña durante la estancia en la universidad de Virginia (reverso: Sin título (Abstracción)), 1916
(*Inside the Tent While at U. of Virginia (verso: Untitled (Abstraction))*)
Óleo sobre lienzo. 46,3 x 60 cm
Georgia O'Keeffe Museum. Donación de The Georgia O'Keeffe Foundation



Georgia O'Keeffe
Montaña rosa y azul, 1916
(*Pink and Blue Mountain*)
Acuarela sobre papel. 22,3 x 30,3 cm
Georgia O'Keeffe Museum. Donación de The Burnett Foundation y The Georgia O'Keeffe Foundation



Georgia O'Keeffe
Amanecer y nubes pequeñas n. II, 1916
(*Sunrise and little clouds No. II*)
Acuarela sobre papel. 22,5 x 30,5 cm
Georgia O'Keeffe Museum. Donación de The Burnett Foundation



Georgia O'Keeffe
Lucero de la tarde n.º VI, 1917
(*Evening Star No. VI*)
Acuarela sobre papel / Watercolor on paper. 22,9 x 30,5 cm
Georgia O'Keeffe Museum. Donación de The Burnett Foundation / Georgia O'Keeffe Museum. Gift of The Burnett Foundation
© Georgia O'Keeffe Museum
Photo: Courtesy of the Georgia O'Keeffe Museum



Georgia O'Keeffe
Serie Desnudos VIII, 1917
(Nude Series VIII)
 Acuarela sobre papel. 45,7 x 34,3 cm
 Georgia O'Keeffe Museum. Donación de
 The Burnett Foundation y The Georgia
 O'Keeffe Foundation



Georgia O'Keeffe
Serie Desnudos IX, 1917
(Nude Series IX)
 Acuarela sobre papel. 30,5 x 22,5 cm
 Georgia O'Keeffe Museum. Donación de
 The Georgia O'Keeffe Foundation

2. NUEVA YORK: ABSTRACCIONES



Georgia O'Keeffe
Serie I. N.º 3, 1918 / *Series I—No. 3*
 Óleo sobre tabla / Oil on board. 50,8 x
 40,64 cm
 Milwaukee Art Museum, Milwaukee.
 Donación de la Jane Bradley Pettit
 Foundation y The Georgia O'Keeffe
 Foundation / Milwaukee Art Museum,
 Milwaukee. Gift of Jane Bradley Pettit
 Foundation and the Georgia O'Keeffe
 Foundation
 © Milwaukee Art Museum
 Photographer credit: Larry Sander



Georgia O'Keeffe
Serie I. N.º 4, 1918
(Series I—No. 4)
 Óleo sobre cartón. 50,8 x 40,5 cm
 Städtische Galerie im Lenbachhaus und
 Kunstbau, Múnich. Donación de The
 Georgia O'Keeffe Foundation



Georgia O'Keeffe
Serie I Formas de flores blancas y azules,
 1919
(Series I White & Blue Flower Shapes)
 Óleo sobre tabla. 50,5 x 40 cm
 Georgia O'Keeffe Museum. Donación de
 The Georgia O'Keeffe Foundation



Georgia O'Keeffe
Serie I. N.º 8, 1919
(Series I, No. 8)
 Óleo sobre lienzo. 51 x 41 cm
 Städtische Galerie im Lenbachhaus und
 Kunstbau, Múnich. Donación de The
 Georgia O'Keeffe Foundation



Georgia O'Keeffe
Línea azul, 1919
(Blue Line)
 Óleo sobre lienzo. 51,1 x 43,5 cm
 Georgia O'Keeffe Museum. Donación de
 The Burnett Foundation y The Georgia
 O'Keeffe Foundation



Georgia O'Keeffe
Raya roja y naranja, 1919
(Red and Orange Streak)
 Óleo sobre lienzo. 68,6 x 58,4 cm
 Philadelphia Museum of Art, Filadelfia.
 Legado de Georgia O'Keeffe para la
 Alfred Stieglitz Collection, 1987



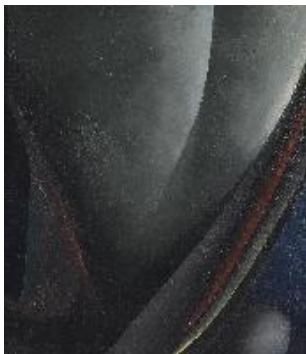
Georgia O'Keeffe
Serie I - Desde las llanuras, 1919
(Series I - From the Plains)
 Óleo sobre lienzo. 68,6 x 58,4 cm
 Georgia O'Keeffe Museum. Donación de
 The Burnett Foundation



Georgia O'Keeffe
Desde las llanuras II, 1954
(From the Plains II)
 Óleo sobre lienzo / Oil on canvas. 122 x 183 cm
 Museo Nacional Thyssen-Bornemisza, Madrid
 © Georgia O'Keeffe Museum



Georgia O'Keeffe
Música azul y verde, 1919/1921
(Blue and Green Music)
 Óleo sobre lienzo. 58,4 x 48,3 cm
 The Art Institute of Chicago, Chicago.
 Alfred Stieglitz Collection, donación de Georgia O'Keeffe



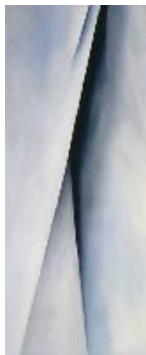
Georgia O'Keeffe
Abstracción. Resplandor I, 1921
(Abstraction. Blind I)
 Óleo sobre lienzo. 71 x 61 cm
 Museo Nacional Thyssen-Bornemisza, Madrid



Georgia O'Keeffe
Abstracción oscura, 1924
(Dark Abstraction)
 Óleo sobre lienzo. 64,5 x 53,7 cm
 Saint Louis Art Museum, San Luis, Missouri. Donación de Charles E. y Mary Merrill



Georgia O'Keeffe
Abstracción negra, 1927
(Black Abstraction)
 Óleo sobre lienzo. 76,2 x 102,2 cm
 The Metropolitan Museum of Art, Nueva York. Alfred Stieglitz Collection, 1969



Georgia O'Keeffe
Abstracción blanca, 1927
(Abstraction White)
 Óleo sobre lienzo. 86,4 x 35,6 cm
 Georgia O'Keeffe Museum. Donación de The Burnett Foundation

3. NUEVA YORK/LAKE GEORGE



Georgia O'Keeffe
Calle de Nueva York con luna, 1925
(New York Street with Moon)
 Óleo sobre lienzo / Oil on canvas. 122 x 77 cm. Colección Carmen Thyssen-Bornemisza en depósito en el Museo Nacional Thyssen-Bornemisza, Madrid / Carmen Thyssen-Bornemisza Collection on loan at the Museo Nacional Thyssen-Bornemisza, Madrid
 © Georgia O'Keeffe Museum



Georgia O'Keeffe
Ritz Tower, 1928. Óleo sobre lienzo / Oil on canvas. 102,2 x 35,6. Georgia O'Keeffe Museum. Adquisición del museo / Georgia O'Keeffe Museum. Museum Purchase © Georgia O'Keeffe Museum. Photo: Tim Nighswander / Imaging4Art. Courtesy of the Georgia O'Keeffe Museum



Georgia O'Keeffe
El Hotel Shelton con manchas de sol, N.Y., 1926 *(The Shelton with Sunspots, N.Y.)* Óleo sobre lienzo. 123,2 x 76,8 cm
 The Art Institute of Chicago, Chicago. Donación de Leigh B. Block



Georgia O'Keeffe
El East River visto desde el Hotel Shelton, 1928
(East River from the Shelton Hotel)
 Óleo sobre lienzo. 30,5 x 81,3 cm
 The Metropolitan Museum of Art, Nueva York. Alfred Stieglitz Collection, legado de Georgia O'Keeffe, 1986



Georgia O'Keeffe
Sin título (Noche en la ciudad), década de 1970
(Untitled (City Night))
 Óleo sobre lienzo. 210,8 x 121,3 cm
 Georgia O'Keeffe Museum. Donación de The Georgia O'Keeffe Foundation



Georgia O'Keeffe
Sin título (Calle de Nueva York con luna), 1925
(Untitled (New York Street with Moon))
 Grafito sobre papel. 27,9 x 21,6 cm
 Georgia O'Keeffe Museum. Donación de The Georgia O'Keeffe Foundation



Georgia O'Keeffe
Sin título (Edificio Chrysler), Cuaderno Pelican I, 1932
(Untitled (Chrysler Building)), Pelican I Sketchbook

Grafito sobre papel. 17,8 X 11,7 cm
 Georgia O'Keeffe Museum. Donación de The Georgia O'Keeffe Foundation



Georgia O'Keeffe
Mi cabaña, Lake George, 1922
(My Shanty, Lake George)
 Óleo sobre lienzo. 50,8 x 68,9 cm
 The Phillips Collection, Washington. Adquirido en 1926



Georgia O'Keeffe
Los graneros, Lake George, 1926
(The Barns, Lake George)
 Óleo sobre lienzo. 53,3 x 81,9 cm
 Georgia O'Keeffe Museum. Adquisición del museo



Georgia O'Keeffe
Establos, 1932 *(Stables)*
 Óleo sobre lienzo. 30,5 x 81,3 cm
 Detroit Institute of Arts, Detroit. Donación de Robert H. Tannahill



Georgia O'Keeffe
Nube de tormenta, Lake George, 1923
(Storm Cloud, Lake George)
 Óleo sobre lienzo. 45,7 x 76,5 cm
 Georgia O'Keeffe Museum. Donación de The Burnett Foundation



Georgia O'Keeffe
Desde el lago nº 1, 1924
(From the Lake No. 1)
 Óleo sobre lienzo / Oil on canvas. 91,4 x 76,2 cm
 Des Moines Art Center, Des Moines. Nathan Emory Coffin Collection, adquirido con fondos del Coffin Fine Arts Trust / Purchased with funds from the Coffin Fine Arts Trust; Nathan Emory Coffin Collection of the Des Moines Art Center, Des Moines, Iowa
 © Georgia O'Keeffe Museum
 Photo Credit: Rich Sanders, Des Moines

4. FLORES Y MUNDO NATURAL



Georgia O'Keeffe
El castaño - Gris, 1924
(The Chesnut Tree - Grey)
 Óleo sobre lienzo. 91,4 x 76,2 cm
 Myron Kunin Collection of American Art, Mineápolis, MN



Georgia O'Keeffe
Árboles de otoño. El arce, 1924
(Autumn Trees - The Maple)
 Óleo sobre lienzo. 91,4 x 76,2 cm
 Georgia O'Keeffe Museum. Donación de The Burnett Foundation y Gerald y Kathleen Peters



Georgia O'Keeffe
Abedul blanco, 1925
(White Birch)
 Óleo sobre lienzo. 92,1 x 76,8 cm
 Amon Carter Museum of American Art,
 Fort Worth, Texas, donación de Ruth
 Carter Stevenson



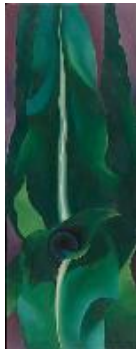
Georgia O'Keeffe
Hojas de otoño - Lake George, N.Y., 1924
(Autumn Leaves - Lake George, N.Y.)
 Óleo sobre lienzo / Oil on canvas. 51,4 x
 41,3 cm
 Columbus Museum of Art, Columbus,
 Ohio. Adquisición del museo, Howald
 Fund II / Columbus Museum of Art,
 Columbus, Ohio. Museum Purchase,
 Howald Fund II
 © Georgia O'Keeffe Museum



Georgia O'Keeffe
Hojas de roble, rosa y gris, 1929
(Oak Leaves, Pink and Grey)
 Óleo sobre lienzo. 84,1 x 45,7 cm
 Collection of the Frederick R. Weisman
 Art Museum at the University of
 Minnesota, Mineápolis. Adquisición del
 museo



Georgia O'Keeffe
Hojas oscuras y lavanda, 1931
(Dark and Lavender Leaves)
 Óleo sobre lienzo. 51,8 x 43,5 cm
 Colección del New Mexico Museum of
 Art. Donación de la sucesión de Georgia
 O'Keeffe, 1993



Georgia O'Keeffe
Maiz, oscuro, n. 1, 1924
(Corn Dark, No. 1)
 Óleo sobre tabla. 80,6 x 30,2 cm
 The Metropolitan Museum of Art, Nueva
 York. Alfred Stieglitz Collection, 1950



Georgia O'Keeffe
Amapolas orientales, 1927
(Oriental Poppies)
 Óleo sobre lienzo / Oil on canvas. 76,7 x
 102,1 cm
 Collection of the Frederick R. Weisman
 Art Museum at the University of
 Minnesota, Mineápolis. Adquisición del
 museo / Collection of the Frederick R.
 Weisman Art Museum at the University
 of Minnesota, Mineápolis. Museum
 Purchase, 1937.1
 © Georgia O'Keeffe Museum



Georgia O'Keeffe
Aro n. IV, 1930
(Jack-in-the-Pulpit No. IV)
 Óleo sobre lienzo. 101,6 x 76,2 cm
 National Gallery of Art, Washington.
 Alfred Stieglitz Collection, legado de
 Georgia O'Keeffe



Georgia O'Keeffe
La flor de calicó blanca, 1931
(The White Calico Flower)
 Óleo sobre lienzo. 76,7 x 91,9 cm
 Whitney Museum of American Art,
 Nueva York. Adquisición



Georgia O'Keeffe
Lirio blanco, 1930
(White Iris)
 Óleo sobre lienzo. 101,6 x 76,2 cm
 Virginia Museum of Fine Arts, Richmond,
 donación de Mr. y Mrs. Bruce C.
 Gottwald



Georgia O'Keeffe
Estramonio. Flor blanca n.º 1, 1932
(Jimson Weed/White Flower No. 1)
 Óleo sobre lienzo / Oil on canvas. 121,9 x 101,6 cm
 Crystal Bridges Museum of American Art, Bentonville, Arkansas
 © Georgia O'Keeffe Museum
 Photography by Edward C. Robison III



Georgia O'Keeffe
Narcisos amarillos #n.º 3, 1936
(Yellow Jonquils #3)
 Óleo sobre lienzo. 76,8 x 102,2 cm
 Kemper Museum of Contemporary Art, Kansas City, Missouri. Bebe and Crosby Kemper Collection. Donación de la Enid and Crosby Kemper Foundation y el R. C. Kemper Charitable Trust



Georgia O'Keeffe
Lirio blanco n. 7, 1957
(White Iris No. 7)
 Óleo sobre lienzo / Oil on canvas. 102 x 76,2 cm
 Museo Nacional Thyssen-Bornemisza, Madrid
 © Georgia O'Keeffe Museum



Georgia O'Keeffe
Almeja y mejillón, 1926
(Clam and Mussel)
 Óleo sobre lienzo / Oil on canvas. 22,9 x 17,8 cm
 Georgia O'Keeffe Museum. Donación de The Georgia O'Keeffe Foundation / Georgia O'Keeffe Museum. Gift of The Georgia O'Keeffe Foundation
 © Georgia O'Keeffe Museum
 Photo: Courtesy of the Georgia O'Keeffe Museum



Georgia O'Keeffe
Concha y viejo tablón de madera V, 1926
(Shell and Old Shingle V)
 Óleo sobre lienzo. 76,2 x 46 cm
 Museo Nacional Thyssen-Bornemisza, Madrid



Georgia O'Keeffe
Concha y viejo tablón de madera VI, 1926
(Shell and Old Shingle VI)
 Óleo sobre lienzo. 76,8 x 46,4 cm
 Saint Louis Art Museum, San Luis, Missouri. Donación de Charles E. Claggett en memoria de Blanche Fischel Claggett

5 Y 6. NUEVO MÉXICO



Georgia O'Keeffe
Gris, azul y negro. Círculo rosa, 1929
(Grey Blue & Black-Pink Circle)
 Óleo sobre lienzo. 91,4 x 121,92 cm
 Dallas Museum of Art, Dallas, Texas, donación de The Georgia O'Keeffe Foundation



Georgia O'Keeffe
Campanario de iglesia, 1930
(Church Steeple)
 Óleo sobre lienzo. 76,2 x 40,6 cm
 Georgia O'Keeffe Museum. Donación de The Burnett Foundation



Georgia O'Keeffe
Cruz gris con azul, 1929
(Gray Cross with Blue)
 Óleo sobre lienzo. 91,4 x 61 cm
 Albuquerque Museum, Albuquerque, Nuevo México, adquisición del museo, 1983 y 1985. General Obligation Bonds, Frederick R. Weisman Foundation, FUNd del Albuquerque Museum, y la Albuquerque Museum Foundation



Georgia O'Keeffe
Pueblo de Taos, 1929/1934
 (Taos Pueblo)
 Óleo sobre lienzo / Oil on canvas. 61 x 101,6 cm
 Eiteljorg Museum of American Indians and Western Art, Indianápolis, Indiana, EE.UU.
 Eiteljorg Museum of American Indians and Western Art, Indianapolis, Indiana, USA
 © Georgia O'Keeffe Museum
 Image courtesy of the Eiteljorg Museum of American Indians and Western Art, Indianapolis, Indiana, U.S.A.



Georgia O'Keeffe
Iglesia de ranchos, nº 1, 1929
 (Ranchos Church No. 1)
 Óleo sobre lienzo. 47,6 x 61 cm Norton Museum of Art, West Palm Beach. Bequest of R. H. Norton.



Georgia O'Keeffe
La kachina de Paul, 1931
 (Paul's Kachina)
 Óleo sobre tabla. 20,3 cm diámetro
 Georgia O'Keeffe Museum. Donación de The Georgia O'Keeffe Foundation



Georgia O'Keeffe
Kachina, 1938 Óleo sobre lienzo. 17,78 x 17,78 cm
 San Francisco Museum of Modern Art. Donación de la Hamilton-Wells Collection



Georgia O'Keeffe
Kokopelli, 1942
 Óleo sobre tabla. 17,8 x 17,8 cm
 Georgia O'Keeffe Museum. Donación de The Georgia O'Keeffe Foundation



Georgia O'Keeffe
Bear Lake, Nuevo México, 1930
 (Bear Lake, New Mexico)
 Óleo sobre lienzo. 61 x 22,9 cm
 Georgia O'Keeffe Museum. Donación de The Burnett Foundation



Georgia O'Keeffe
Gris claro, colina en Alcalde, 1929-1930
 (Soft Gray, Alcalde Hill)
 Óleo sobre lienzo. 25,5 x 61,2 cm
 Hirshhorn Museum and Sculpture Garden, Smithsonian Institution, Washington. Donación de Joseph H. Hirshhorn, 1972



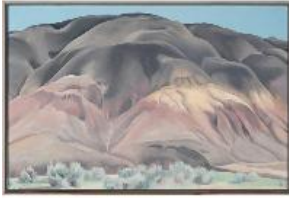
Georgia O'Keeffe
Paisaje de Black Mesa, Nuevo México / Desde la casa de Marie II, 1930 (Black Mesa Landscape, New Mexico / Out Back of Marie's II)
 Óleo sobre lienzo / Oil on canvas. 61,6 x 92,1 cm
 Georgia O'Keeffe Museum, Santa Fe. Donación de The Burnett Foundation / Georgia O'Keeffe Museum. Gift of The Burnett Foundation
 © Georgia O'Keeffe Museum
 Photo: Courtesy of the Georgia O'Keeffe Museum



Georgia O'Keeffe
La montaña, Nuevo México, 1931
 (The Mountain, New Mexico)
 Óleo sobre lienzo. 76,4 x 91,8 cm
 Whitney Museum of American Art, Nueva York. Adquisición



Georgia O'Keeffe
Cabeza de carnero, malva real blanca. Colinas (Cabeza de carnero y malva real blanca, Nuevo México) / Ram's Head, White Hollyhock-Hills (Ram's Head and White Hollyhock, New Mexico), 1935
 Óleo sobre lienzo / Oil on canvas. 76,2 x 91,4 cm
 Brooklyn Museum, legado de Edith y Milton Lowenthal / Brooklyn Museum, Bequest of Edith and Milton Lowenthal
 © Georgia O'Keeffe Museum



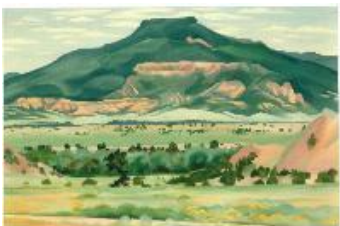
Georgia O'Keeffe
Formas de colinas grises, 1936
 (Grey Hills Forms)
 Óleo sobre lienzo. 51 x 76,2 cm
 University of New Mexico Art Museum.
 Donación de la sucesión de Georgia
 O'Keeffe, 1987



Georgia O'Keeffe
Colinas grises, 1941 (Grey Hills)
 Óleo sobre lienzo. 50,8 x 76,2 cm
 Newfields. Indianapolis Museum of Art.
 Donación de Mr. and Mrs. James W.
 Fesler



Georgia O'Keeffe
Colinas negras con cedro, 1941-2
 (Black Hills with Cedar)
 Óleo sobre lienzo. 40 x 76 cm
 Hirshhorn Museum and Sculpture
 Garden, Smithsonian Institution,
 Washington, DC, Legado de Joseph H.
 Hirshhorn, 1981



Georgia O'Keeffe
Mi patio delantero, verano, 1941
 (My Front Yard, Summer)
 Óleo sobre lienzo. 50,9 x 76,5 cm
 Georgia O'Keeffe Museum. Donación de
 The Georgia O'Keeffe Foundation



Georgia O'Keeffe
Cielo azul, 1941
 (Blue Sky)
 Óleo sobre lienzo. 91,8 x 40,8 cm
 Worcester Art Museum, Worcester, MA,
 donación de Mr. y Mrs Robert W.
 Stoddard



Georgia O'Keeffe
Sin título (Black Place), 1944-1945
 (Untitled (Black Place))
 Grafito sobre papel. 45,1 x 29,8 cm
 Georgia O'Keeffe Museum. Donación de
 The Georgia O'Keeffe Foundation



Georgia O'Keeffe
Black Place I, 1944
 Óleo sobre lienzo / Oil on canvas. 66 x
 76,5 cm
 San Francisco Museum of Modern Art.
 Donación de Charlotte Mack / San
 Francisco Museum of Modern Art. Gift of
 Charlotte Mack
 © Georgia O'Keeffe Museum
 Photograph: Ben Blackwell



Georgia O'Keeffe
Black Place III, 1944
 Óleo sobre lienzo. 91,4 x 101,6 cm
 Georgia O'Keeffe Museum. Donación de
 The Burnett Foundation



Georgia O'Keeffe
Pelvis con la distancia, 1943
 (Pelvis with the Distance)
 Óleos sobre lienzo. 60,6 x 75,6 cm
 Newfields. Indianapolis Museum of Art,
 Indianápolis. Donación de Anne Marmon
 Greenleaf en memoria de Caroline
 Marmon Fesler



Georgia O'Keeffe
Pelvis IV, 1944
 Óleo sobre tabla. 91,4 x 101,6 cm
 Georgia O'Keeffe Museum. Donación de
 The Burnett Foundation



Georgia O'Keeffe
Álamo blanco muerto, 1943
(Dead Cottonwood Tree)
 Óleo sobre lienzo. 91,4 x 76,2 cm
 Cortesía del Santa Barbara Museum of Art, donación de Mrs. Gary Cooper



Georgia O'Keeffe
Troncos oscuros, 1946
(Dark Tree Trunks)
 Óleo sobre lienzo. 101,6 x 76,2 cm
 Brooklyn Museum, legado de Georgia O'Keeffe

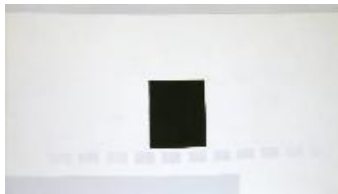
7. NUEVO MÉXICO Y MÁS ALLÁ: VIAJES POR EL MUNDO



Georgia O'Keeffe
Patio con nube, 1956
(Patio with Cloud)
 Óleo sobre lienzo / Oil on canvas. 91,4 x 76,2 cm
 Milwaukee Art Museum, Milwaukee.
 Donación de Mrs. Edward R. Wehr / Milwaukee Art Museum, Milwaukee. Gift of Mrs. Edward R. Wehr
 © Georgia O'Keeffe Museum
 Photographer credit: John R. Glembin



Georgia O'Keeffe
En el patio III, 1948
(In the patio III)
 Óleo sobre lienzo. 45,7 x 76,2 cm
 Georgia O'Keeffe Museum. Donación de The Georgia O'Keeffe Foundation



Georgia O'Keeffe
Mi última puerta, 1952-1954
(My Last Door)
 Óleo sobre lienzo. 122,5 x 213,8 cm
 Georgia O'Keeffe Museum. Donación de The Burnett Foundation



Georgia O'Keeffe
Puerta negra con rojo, 1954
(Black Door with Red)
 Óleo sobre lienzo / Oil on canvas. 121,9 x 213,4 cm
 Chrysler Museum of Art, Norfolk, VA.
 Legado de Walter P. Chrysler, Jr. / Chrysler Museum of Art, Norfolk, VA.
 Bequest of Walter P. Chrysler, Jr. © Georgia O'Keeffe Museum



Georgia O'Keeffe
Cascada I, 1952 *(Waterfall I)*
 Óleo sobre lienzo. 81,3 x 45,7 cm
 The Baltimore Museum of Art: Edward Joseph Gallagher III Memorial Collection



Georgia O'Keeffe
Misti. Un recuerdo, 1957
(Misti - A Memory)
 Óleo sobre lienzo. 76,2 x 91,4 cm
 Georgia O'Keeffe Museum. Donación de The Georgia O'Keeffe Foundation



Georgia O'Keeffe
Dibujo IX, 1959
(Drawing IX)
 Carboncillo sobre papel. 47,3 x 62,5 cm
 Georgia O'Keeffe Museum. Donación de The Georgia O'Keeffe Foundation



Georgia O'Keeffe
Era amarillo y rosa II, 1959
(It Was Yellow and Pink II)
 Óleo sobre lienzo / Oil on canvas. 91,5 x 76,2 cm
 The Cleveland Museum of Art, legado de Georgia O'Keeffe / The Cleveland Museum of Art, Bequest of Georgia O'Keeffe
 © The Cleveland Museum of Art
 Photo: © Courtesy of The Cleveland Museum of Art



Georgia O'Keeffe
Rosa y verde, 1960
(Pink and Green)
Óleo sobre lienzo. 76,2 x 40,6 cm
Georgia O'Keeffe Museum. Donación de
The Burnett Foundation



Georgia O'Keeffe
Verde, amarillo y naranja, 1960
(Green, Yellow and Orange)
Óleo sobre lienzo. 101.6 x 76.2 cm
Brooklyn Museum, legado de Georgia
O'Keeffe



Georgia O'Keeffe
Carretera en invierno I, 1963
(Winter Road I)
Óleo sobre lienzo / Oil on canvas. 56,4 x
46,4 cm
National Gallery of Art, Washington,
donación de The Georgia O'Keeffe
Foundation / National Gallery of Art,
Washington, Gift of The Georgia O'Keeffe
Foundation
© Board of Trustees, National Gallery of
Art, Washington



Georgia O'Keeffe
Carretera al rancho, 1964
(Road to the Ranch)
Óleo sobre lienzo. 60,9 x 76,2 cm
Myron Kunin Collection of American Art,
Mineápolis, MN



Georgia O'Keeffe
*Cielo sobre nubes. Horizonte amarillo y
nubes, 1976-1977*
*(Sky Above Clouds / Yellow Horizon and
Clouds)*
Óleo sobre lienzo. 121,9 x 213,4 cm
Georgia O'Keeffe Museum. Donación de
The Georgia O'Keeffe Foundation