

## ARTE AMERICANO EN LA COLECCIÓN THYSSEN

American art from the Thyssen Collection

### LISTADO DE OBRAS / LIST OF WORKS

#### MUSEO NACIONAL THYSSEN BORNEMISZA

##### 1. NATURALEZA / NATURE

##### AMÉRICA SUBLIME / SUBLIME AMERICA



**Thomas Cole**  
*Expulsión. Luna y luz de fuego*, c. 1828  
(Expulsion. Moon and Firelight)  
Óleo sobre lienzo. 91,4 x 122 cm  
Museo Nacional Thyssen-Bornemisza, Madrid



**Thomas Cole**  
*Cruz al atardecer*, c. 1848  
(Cross at Sunset)  
Óleo sobre lienzo. 81,8 x 122,4 cm  
Museo Nacional Thyssen-Bornemisza, Madrid



**Frederic Edwin Church**  
*Cruz en la naturaleza salvaje*, 1857  
(Cross in the Wildemess)  
Óleo sobre lienzo. 41,3 x 61,5 cm  
Museo Nacional Thyssen-Bornemisza, Madrid



**Alfonso Ossorio**  
*Cruz en el Edén*, 1950  
(The Cross in the Garden)  
Gouache y collage sobre papel. 85 x 61 cm  
Thyssen-Bornemisza Collections



**Willem de Kooning**  
*Abstracción*, 1949 – 1950  
(Abstraction)  
Óleo y oleorresina sobre cartón. 41 x 49 cm  
Museo Nacional Thyssen-Bornemisza, Madrid



**Worthington Whittredge**  
*El arcoíris, otoño, Catskill*, c. 1880 – 1890  
(The Rainbow, Autumn, Catskills)  
Óleo sobre lienzo. 29,2 x 42,8 cm  
Colección Carmen Thyse



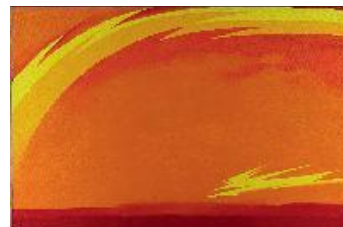
**Frederic Edwin Church**  
*Otoño*, 1875  
(Autumn)  
Óleo sobre lienzo. 39,4 x 61 cm  
Museo Nacional Thyssen-Bornemisza, Madrid



**John Frederick Kensett**  
*El lago George*, c. 1860  
(Lake George)  
Óleo sobre lienzo. 55,8 x 86,4 cm  
Museo Nacional Thyssen-Bornemisza, Madrid



**Albert Bierstadt**  
*Atardecer en la pradera*, c. 1870  
(Evening on the Prairie)  
Óleo sobre lienzo. 81,3 x 123 cm  
Museo Nacional Thyssen-Bornemisza, Madrid



**Georgia O'Keeffe**  
*Desde las llanuras II*, 1954  
(From the Plains II)  
Óleo sobre lienzo. 122 x 183 cm  
Museo Nacional Thyssen-Bornemisza, Madrid



**Frederic Edwin Church**  
*Bote abandonado*, 1850  
(Abandoned Skiff)  
Óleo sobre cartón. 28 x 43,2 cm  
Museo Nacional Thyssen-Bornemisza,  
Madrid



**George Inness**  
*Mañana*, c. 1878  
(Morning)  
Óleo sobre lienzo adherido a  
cartón. 76,2 x 114,3 cm  
Museo Nacional Thyssen-Bornemisza,  
Madrid



**Mark Rothko**  
*Sin título (Verde sobre morado)*, 1961  
(Untitled (Green on Maroon))  
Técnica mixta sobre lienzo. 258 x 229  
cm  
Museo Nacional Thyssen-Bornemisza,  
Madrid



**Clyfford Still**  
*1965 (PH-578)*, 1965  
Óleo sobre lienzo. 254 x 176,5 cm  
Museo Nacional Thyssen-Bornemisza,  
Madrid



**William Bradford**  
*Pescadores en la costa de Labrador*, s.f.  
(Fishermen off the Coast of Labrador)  
Óleo sobre lienzo. 52 x 82,5 cm  
Colección Carmen Thyssen



**Martin Johnson Heade**  
*Puesta de sol en el mar*, hacia 1861-  
1863  
(Sunset at Sea)  
Óleo sobre lienzo. 54,6 x 91,4 cm  
Thyssen-Bornemisza Collections



**Charles Burchfield**  
*Bosques de cigarras*, 1950 - 1959  
(Cicada Woods)  
Acuarela, lápiz y clarión sobre  
papel. 103 x 132 cm  
Museo Nacional Thyssen-Bornemisza,  
Madrid



**Charles Burchfield**  
*Sol de sequía en julio*, 1949 - 1960  
(July Drought Sun)  
Acuarela sobre papel. 114,3 x 137,2 cm  
Museo Nacional Thyssen-Bornemisza,  
Madrid



**Charles Burchfield**  
*Orión en invierno*, 1962  
(Orion in Winter)  
Acuarela sobre papel. 122 x 137 cm  
Museo Nacional Thyssen-Bornemisza,  
Madrid

**RITMOS DE LA TIERRA / EARTH  
RHYTHMS**



**Asher B. Durand**  
*Un arroyo en el bosque*, 1865  
(A Creek in the Woods)  
Óleo sobre lienzo. 101,6 x 81,9 cm  
Museo Nacional Thyssen-Bornemisza,  
Madrid



**George Inness**  
*En los Berkshires*, c. 1848 - 1850  
 (In the Berkshires)  
 Óleo sobre lienzo. 61 x 56 cm  
 Colección Carmen Thyssen



**John Frederick Kensett**  
*Pescador de truchas*, 1852  
 (Trout Fisherman)  
 Óleo sobre lienzo. 49,5 x 40,6 cm  
 Colección Carmen Thyssen



**George Inness**  
*Días de verano*, 1857  
 (Summer Days)  
 Óleo sobre lienzo. 103,5 x 143 cm  
 Museo Nacional Thyssen-Bornemisza,  
 Madrid



**Jasper Francis Cropsey**  
*El lago Greenwood*, 1870  
 (Greenwood Lake)  
 Óleo sobre lienzo. 97 x 174 cm  
 Museo Nacional Thyssen-Bornemisza,  
 Madrid



**Jackson Pollock**  
*Número 11*, 1950  
 (Number 11)  
 Óleo y pintura de aluminio sobre  
 masonita. 55,8 x 56,5 cm  
 Thyssen-Bornemisza Collections



**James McDougal Hart**  
*Verano en los Catskills*, c. 1865  
 (Summer in the Catskills)  
 Óleo sobre lienzo. 33,6 x 59 cm  
 Colección Carmen Thyssen



**Thomas Moran**  
*Aguas termales del lago Yellowstone*,  
 1873  
 (Hot Springs of Yellowstone Lake)  
 Acuarela sobre papel. 24,2 x 36,8 cm  
 Thyssen-Bornemisza Collections



**Theodore Robinson**  
*El viejo puente*, 1890  
 (The Old Bridge)  
 Óleo sobre lienzo. 63,5 x 81,2 cm  
 Museo Nacional Thyssen-Bornemisza,  
 Madrid



**William Merritt Chase**  
*Las colinas de Shinnecock*, 1893 - 1897  
 (Shinnecock Hills)  
 Óleo sobre tabla. 44,4 x 54,6 cm  
 Museo Nacional Thyssen-Bornemisza,  
 Madrid



**Arthur Dove**  
*U.S.*, 1940  
 Óleo sobre lienzo. 50,8 x 81,3 cm  
 Museo Nacional Thyssen-Bornemisza,  
 Madrid



**Arthur Dove**  
*Mirlo*, 1942  
 (Blackbird)  
 Óleo sobre lienzo. 43,2 x 61 cm  
 Museo Nacional Thyssen-Bornemisza,  
 Madrid



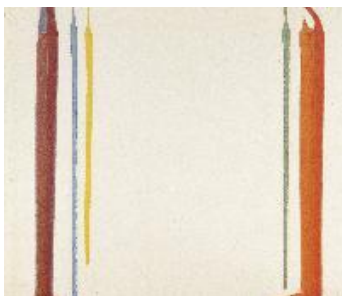
**Hans Hofmann**  
*Hechizo azul*, 1951  
 (Blue Enchantment)  
 Óleo sobre lienzo. 152,4 x 121,9 cm  
 Museo Nacional Thyssen-Bornemisza,  
 Madrid



**Jackson Pollock**  
*Sin título*, 1945  
(Untitled)  
Pastel, esmalte, y esgrafiado sobre papel. 65 x 52  
Thyssen-Bornemisza Collections



**Mark Tobey**  
*Ritmos de la tierra*, 1961  
(Earth Rhythms)  
Gouache sobre cartón. 67 x 49 cm  
Museo Nacional Thyssen-Bornemisza, Madrid



**Morris Louis**  
*Columnas de Hércules*, 1960  
(Pillars of Hercules)  
Acrílico sobre lienzo. 231,1 x 267,3 cm  
Museo Nacional Thyssen-Bornemisza, Madrid

**IMPACTO HUMANO / HUMAN IMPACT**



**John William Hill**  
*Vista de Nueva York desde Brooklyn Heights*, c. 1836  
(View of New York from Brooklyn Heights)  
Acuarela sobre papel. 48,3 x 85 cm  
Colección Carmen Thyssen



**Robert Salmon**  
*Imagen del yate Dream*, 1839  
(Picture of the Dream Pleasure Yacht)  
Óleo sobre tabla. 43 x 63 cm  
Colección Carmen Thyssen



**Fitz Henry Lane**  
*El fuerte y la isla Ten Pound, Gloucester, Massachusetts*, 1847  
(The Fort and Ten Pound Island, Gloucester, Massachusetts)  
Óleo sobre lienzo. 50,8 x 76,2 cm  
Museo Nacional Thyssen-Bornemisza, Madrid



**Francis Silva**  
*Kingston Point, río Hudson*, c. 1873  
(Kingston Point, Hudson River)  
Óleo sobre lienzo. 51 x 91 cm  
Museo Nacional Thyssen-Bornemisza, Madrid



**John Frederick Peto**  
*Navegación al atardecer*, c. 1890  
(Afternoon Sailing)  
Óleo sobre lienzo. 30,5 x 50,9 cm  
Museo Nacional Thyssen-Bornemisza, Madrid



**Charles Sheeler**  
*Viento, mar y vela*, 1948  
(Wind, Sea and Sail)  
Óleo sobre lienzo. 51 x 61 cm  
Museo Nacional Thyssen-Bornemisza, Madrid



**Winslow Homer**  
*La señal de peligro*, 1890, 1892 y 1896  
(Signal of Distress)  
Óleo sobre lienzo. 62 x 98 cm  
Museo Nacional Thyssen-Bornemisza, Madrid



**Winslow Homer**  
*La hija del guardacostas*, 1881  
(Daughter of the Coast Guard)  
Acuarela sobre papel. 34,3 x 34,3 cm  
Museo Nacional Thyssen-Bornemisza, Madrid



**Winslow Homer**  
*Ciervo en los montes Adirondacks, 1889*  
(Deer in the Adirondacks)  
Acuarela sobre papel. 35,5 x 50,7 cm  
Museo Nacional Thyssen-Bornemisza, Madrid



**Oscar Bluemner**  
*Rojo y blanco, 1934*  
(Red and White)  
Temple sobre papel. 58,5 x 81,5 cm  
Thyssen-Bornemisza Collections



**Edward Hopper**  
*Árbol seco y vista lateral de la casa Lombard, 1931*  
(Dead Tree and Side of Lombard House)  
Acuarela sobre papel. 50,8 x 71,2 cm  
Museo Nacional Thyssen-Bornemisza, Madrid

## 2. CRUCE DE CULTURAS / CULTURE CROSSINGS

### ESCENARIOS / SETTINGS



**Charles Willson Peale**  
*Retrato de Isabella y John Stewart, c. 1773 - 1774*  
(The Stewart Children)  
Óleo sobre lienzo. 94 x 124 cm  
Museo Nacional Thyssen-Bornemisza, Madrid



**William Louis Sonntag**  
*Pescadores en los Adirondacks, c. 1860 - 1870*  
(Fishermen in the Adirondacks)  
Óleo sobre lienzo. 91,4 x 142,2 cm  
Colección Carmen Thyssen



**Sanford Robinson Gifford**  
*Playa de Manchester, 1865*  
(Manchester Beach)  
Óleo sobre lienzo. 27,9 x 48,9 cm  
Thyssen-Bornemisza Collections



**Martin Johnson Heade**  
*Playa de Singing, Manchester, 1862*  
(Singing Beach, Manchester)  
Óleo sobre lienzo. 63,5 x 127 cm  
Museo Nacional Thyssen-Bornemisza, Madrid



**Alfred Thompson Bricher**  
*Día nublado, 1871*  
(Cloudy Day)  
Óleo sobre lienzo. 61 x 50 cm  
Colección Carmen Thyssen



**Alfred Thompson Bricher**  
*Contemplando el mar, c. 1885*  
(Looking out to Sea)  
Óleo sobre lienzo. 56 x 81,3 cm  
Colección Carmen Thyssen



**James Goodwyn Clonney**  
*Pesca en el estrecho de Long Island a la altura de New Rochelle, 1847*  
(Fishing Party on Long Island Sound Off New Rochelle)  
Óleo sobre lienzo. 66 x 92,7 cm  
Museo Nacional Thyssen-Bornemisza, Madrid

### HEMISFERIO / HEMISPHERE



**George Catlin**  
*Las cataratas de San Antonio, 1871*  
(The Falls of Saint Anthony)  
Óleo sobre cartón. 46 x 63,5 cm  
Museo Nacional Thyssen-Bornemisza, Madrid



**Henry Lewis**  
*Las cataratas de San Antonio, Alto Misisipi, 1847*  
(Falls of Saint Anthony, Upper Mississippi)  
Óleo sobre lienzo. 68,6 x 82,5 cm  
Museo Nacional Thyssen-Bornemisza, Madrid



**Frederic Edwin Church**  
*Paisaje tropical*, c. 1855  
 (Tropical Landscape)  
 Óleo sobre lienzo. 28 x 41,3 cm  
 Colección Carmen Thyssen



**Albert Bierstadt**  
*Calle en Nasáu*, c. 1877 - 1880  
 (Street in Nassau)  
 Óleo sobre cartulina sobre lienzo. 35,5 x 48,3 cm  
 Colección Carmen Thyssen



**Anthony Thieme**  
*Cabañas cerca de San Agustín, Florida*, c. 1947 - 1948  
 (Cabins near Saint Augustine, Florida)  
 Óleo sobre lienzo. 63,5 x 76,5 cm  
 Colección Carmen Thyssen



**Joseph Henry Sharp**  
*Montando el campamento, Little Big Horn, Montana*, s.f.  
 (Setting up Camp, Little Big Horn, Montana arden in Soest)  
 Óleo sobre lienzo. 30,5 x 45,7 cm  
 Colección Carmen Thyssen



**Winslow Homer**  
*Isla de Gallow, Bermudas*, c. 1899-1901  
 (Gallow's Island, Bermuda)  
 Acuarela sobre papel. 34,3 x 52,1 cm  
 Thyssen-Bornemisza Collections



**Andrew Wyeth**  
*Malamute*, 1976  
 Acuarela sobre papel. 79 x 137 cm  
 Thyssen-Bornemisza Collections

**INTERACCIONES / INTERACTIONS**



**Charles Wimar**  
*El rastro perdido*, c. 1856  
 (The Lost Trail)  
 Óleo sobre lienzo. 49,5 x 77,5 cm  
 Museo Nacional Thyssen-Bornemisza, Madrid



**Frederic Remington**  
*Señal de fuego apache*, c. 1904  
 (Apache Fire Signal)  
 Óleo sobre lienzo. 102 x 68,5 cm  
 Museo Nacional Thyssen-Bornemisza, Madrid



**Karl Bodmer**  
*Facsimil de una pintura indígena*, 1832-1834  
 (Facsimile of an Indian Painting)  
 Grabado coloreado a mano.  
 Colección Carmen Thyssen



**Karl Bodmer**  
*Indígena pies negros a caballo*, 1832-1834  
 (A Blackfoot Indian on Horseback)  
 Grabado coloreado a mano  
 Colección Carmen Thyssen



**Karl Bodmer**  
*Ptihn-Tak-Ochatä. Danza de las mujeres mandan*, 1832-1834  
 (Ptihn-Tak-Ochatä. Dance of the Mandan Women)  
 Grabado coloreado a mano  
 Colección Carmen Thyssen



**Karl Bodmer**  
*Carrera de caballos de los sioux*, 1832-1834  
 (Sioux Indian Horse Race)  
 Grabado coloreado a mano.  
 Colección Carmen Thyssen



**Karl Bodmer**  
*Ischohä-kakoschóchatä. Danza de los mandan.* 1832-1834  
 (Ischohä-kakoschóchatä. Dance of the Mandan Indians)  
 Grabado coloreado a mano.  
 Colección Carmen Thyssen



**Karl Bodmer**  
*Mató-Tópe ataviado con sus atributos bélicos,* 1832-1834  
 (Mató-Tópe adorned with the Insignia of his Warlike Deeds)  
 Grabado coloreado a mano.  
 Colección Carmen Thyssen



**Karl Bodmer**  
*Abdih-Hiddisch, jefe minatarre,* 1832-1834  
 (Abdih-Hiddisch, a Minatarre Chief)  
 Grabado coloreado a mano.  
 Colección Carmen Thyssen



**Karl Bodmer**  
*Indígena missouri. Indígena oto. Jefe de los punca,* 1832-1834  
 (Missouri Indian, Oto Indian, Chief of the Punca)  
 Grabado coloreado a mano.  
 Colección Carmen Thyssen



**Karl Bodmer**  
*Mujer de la tribu snake. Mujer de la tribu cree,* 1832-1834  
 (Woman of the Snake Tribe. Woman of the Cree Tribe)  
 Grabado coloreado a mano.  
 Colección Carmen Thyssen



**Karl Bodmer**  
*Indígenas crow,* 1832-1834  
 (Crow Indians)  
 Grabado coloreado a mano.  
 Colección Carmen Thyssen



**Karl Bodmer**  
*Indígenas sac y fox,* 1832-1834  
 (Saukie and Fox Indians)  
 Grabado coloreado a mano.  
 Colección Carmen Thyssen



**Karl Bodmer**  
*Monumento mágico assiniboin,* 1832-1834  
 (Magic Pile erected by the Assiniboin Indians)  
 Grabado coloreado a mano.  
 Colección Carmen Thyssen



**Karl Bodmer**  
*Encuentro de viajeros con los minatarre junto al fuerte Clark,* 1832-1834  
 (The Travellers meeting with Minatarre Indians near Fort Clark)  
 Grabado coloreado a mano.  
 Colección Carmen Thyssen



**Karl Bodmer**  
*Mujer dakota y niña assiniboin,* 1832-1834  
 (Dakota Woman and Assiniboin Girl)  
 Grabado coloreado a mano.  
 Colección Carmen Thyssen



**Karl Bodmer**  
*Mähsette-kuiuab, jefe de los cree,* 1832-1834  
 (Mähsette-kuiuab, Chief of the Cree Indians)  
 Grabado coloreado a mano.  
 Colección Carmen Thyssen



**Karl Bodmer**  
*Danza del bisonte de los mandan,* 1832-1834  
 (Bison-Dance of the Mandan Indians)  
 Grabado coloreado a mano.  
 Colección Carmen Thyssen



**Karl Bodmer**  
*Interior de la cabaña de un jefe mandan*, 1832-1834  
(The Interior of the Hut of a Mandan Indians)  
Grabado coloreado a mano. 39 x 57 cm  
Colección Carmen Thyssen



**John Singleton Copley**  
*Retrato del juez Martin Howard*, 1767  
(Portrait of Judge Martin Howard)  
Óleo sobre lienzo. 125,7 x 101 cm  
Museo Nacional Thyssen-Bornemisza, Madrid



**John Singleton Copley**  
*Retrato de Catherine Hill, mujer de Joshua Henshaw II*, c. 1772  
(Portrait of Mrs. Joshua Henshaw II (Catherine Hill))  
Óleo sobre lienzo. 77 x 56 cm  
Museo Nacional Thyssen-Bornemisza, Madrid



**John Singer Sargent**  
*Retrato de Millicent, duquesa de Sutherland*, 1904  
(Portrait of Millicent, Duchess of Sutherland)  
Óleo sobre lienzo. 254 x 146 cm  
Museo Nacional Thyssen-Bornemisza, Madrid



**William Merritt Chase**  
*Joven con vestido japonés. El kimono*, c. 1887  
(A Girl in Japanese Gown. The Kimono)  
Óleo sobre lienzo. 89,5 x 115 cm  
Museo Nacional Thyssen-Bornemisza, Madrid



**John Singer Sargent**  
*Vendedora veneciana de cebollas*, c. 1880 - 1882  
(Venetian Onion Seller)  
Óleo sobre lienzo. 95 x 70 cm  
Museo Nacional Thyssen-Bornemisza, Madrid



**Ben Shahn**  
*Obreros franceses*, 1942  
(French Workers)  
Temple sobre cartón. 101,6 x 144,8 cm  
Museo Nacional Thyssen-Bornemisza, Madrid



**Ben Shahn**  
*Identidad*, 1968  
(Identity)  
Técnica mixta sobre papel. 101,6 x 69,8 cm  
Museo Nacional Thyssen-Bornemisza, Madrid



**Romare Bearden**  
*Domingo después del sermón*, 1969  
(Sunday after Sermon)  
Collage sobre cartón. 101,6 x 127 cm  
Museo Nacional Thyssen-Bornemisza, Madrid



3. ESPACIO URBANO / URBAN SPACE

SUJETOS MODERNOS / MODERN SUBJECTS



**Winslow Homer**  
*Retrato de Helena de Kay, c. 1872*  
(Portrait of Helena de Kay)  
Óleo sobre tabla. 31 x 47 cm  
Museo Nacional Thyssen-Bornemisza, Madrid



**Eastman Johnson**  
*Chica en la ventana, c. 1870-1880*  
(The Girl at the Window)  
Óleo sobre tabla. 67,3 x 55,9 cm  
Thyssen-Bornemisza Collections



**Edward Hopper**  
*Muchacha cosiendo a máquina, c. 1921*  
(Girl at a Sewing Machine)  
Óleo sobre lienzo. 48,3 x 46 cm  
Museo Nacional Thyssen-Bornemisza, Madrid



**Raphael Soyer**  
*Chica con sombrero rojo, c. 1940*  
(Girl with Red Hat)  
Óleo sobre lienzo. 76,8 x 43,2 cm  
Colección Carmen Thyssen



**George Bellows**  
*Una abuela, 1914*  
(A Grandmother)  
Óleo sobre tabla. 94 x 74,5 cm  
Museo Nacional Thyssen-Bornemisza, Madrid



**Edward Hopper**  
*Habitación de hotel, 1931*  
(Hotel Room)  
Óleo sobre lienzo. 152,4 x 165,7 cm  
Museo Nacional Thyssen-Bornemisza, Madrid



**Charles Demuth**  
*Love, Love, Love. Homenaje a Gertrude Stein, 1928*  
(Love, Love, Love. Homage to Gertrude Stein)  
Óleo sobre tabla. 51 x 53 cm  
Museo Nacional Thyssen-Bornemisza, Madrid



**John Frederick Peto**  
*Toms River, 1905*  
Óleo sobre lienzo. 68 x 58,3 cm  
Museo Nacional Thyssen-Bornemisza, Madrid



**Raphael Soyer**  
*Autorretrato, 1980*  
(Self-Portrait)  
Óleo sobre lienzo. 61 x 50,8 cm  
Museo Nacional Thyssen-Bornemisza, Madrid



**Arshile Gorky**  
*Good Hope Road II. Pastoral*, 1945  
Óleo sobre lienzo. 64,7 x 82,7 cm  
Museo Nacional Thyssen-Bornemisza,  
Madrid



**Hans Hofmann**  
*Sin título (Serie Renate)*, 1965  
(Untitled. Renate Series)  
Óleo sobre lienzo. 121,9 x 91,4 cm  
Museo Nacional Thyssen-Bornemisza,  
Madrid



**Willem de Kooning**  
*Hombre rojo con bigote*, 1971  
(Red Man with Moustache)  
Óleo sobre papel adherido a  
lienzo. 186 x 91,5 cm  
Museo Nacional Thyssen-Bornemisza,  
Madrid



**Andrew Wyeth**  
*Mi joven amiga*, 1970  
(My Young Friend)  
Temple sobre masonita. 81,3 x 63,5 cm  
Museo Nacional Thyssen-Bornemisza,  
Madrid

**LA CIUDAD / THE CITY**



**Max Weber**  
*Estación terminal Grand Central*, 1915  
(Grand Central Terminal)  
Óleo sobre lienzo. 152,5 x 101,6 cm  
Museo Nacional Thyssen-Bornemisza,  
Madrid



**Charles Sheeler**  
*Cañones*, 1951  
(Canyons)  
Óleo sobre lienzo. 63,5 x 56 cm  
Museo Nacional Thyssen-Bornemisza,  
Madrid



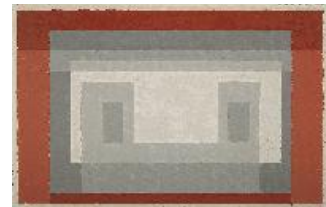
**Charles Sheeler**  
*De mineral a hierro*, 1953  
(Ore into Iron)  
Tempera sobre plexiglás. 23 x 17,2 cm  
Thyssen-Bornemisza Collections



**Ralston Crawford**  
*Autopista de ultramar*, 1939  
(Overseas Highway)  
Óleo sobre lienzo. 45,7 x 76,2 cm  
Thyssen-Bornemisza Collections



**John Marin**  
*Bajo Manhattan*, 1923  
(Lower Manhattan)  
Acuarela sobre papel. 67,5 x 54,5 cm  
Museo Nacional Thyssen-Bornemisza,  
Madrid



**Josef Albers**  
*Casa Blanca B*, 1947 - 1954  
Óleo sobre lienzo adherido a  
masonita. 41,3 x 60,7 cm  
Museo Nacional Thyssen-Bornemisza,  
Madrid



**Richard Estes**  
*Cabinas telefónicas, 1967*  
 (Telephone Booths)  
 Acrílico sobre masonita. 122 x 175,3 cm  
 Museo Nacional Thyssen-Bornemisza, Madrid



**Richard Lindner**  
*Luna sobre Alabama, 1963*  
 (Moon over Alabama)  
 Óleo sobre lienzo. 204 x 127,7 cm  
 Museo Nacional Thyssen-Bornemisza, Madrid

**OCIO Y CULTURA URBANA / URBAN LEISURE AND CULTURE**



**Winslow Homer**  
*Waverly Oaks, 1864*  
 Óleo sobre papel adherido a tabla. 33,6 x 25,4 cm  
 Museo Nacional Thyssen-Bornemisza, Madrid



**Childe Hassam**  
*Día lluvioso. Columbus Avenue, Boston, c. 1885*  
 (Wet Day, Columbus Avenue, Boston)  
 Óleo sobre lienzo. 38 x 46 cm  
 Thyssen-Bornemisza Collections



**John Sloan**  
*Surtidor en Madison Square, 1907*  
 (Throbbing Fountain, Madison Square)  
 Óleo sobre lienzo. 66 x 81,5 cm  
 Museo Nacional Thyssen-Bornemisza, Madrid



**John Marin**  
*Figuras en una sala de espera, 1931*  
 (Figures in a Waiting Room)  
 Óleo sobre lienzo. 56 x 68,5 cm  
 Museo Nacional Thyssen-Bornemisza, Madrid



**Milton Avery**  
*Ensenada canadiense, 1940*  
 (Canadian Cove)  
 Óleo sobre lienzo. 81,2 x 121,9 cm  
 Museo Nacional Thyssen-Bornemisza, Madrid



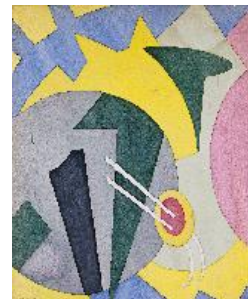
**Ben Shahn**  
*Parque de atracciones, 1946*  
 (Carnival)  
 Temple sobre masonita. 56 x 75,5 cm  
 Museo Nacional Thyssen-Bornemisza, Madrid



**Ben Shahn**  
*Orquesta de cuatro instrumentos, 1944*  
 (Four Piece Orchestra)  
 Temple sobre masonita. 45,7 x 60,1 cm  
 Museo Nacional Thyssen-Bornemisza, Madrid



**Marsden Hartley**  
*Tema musical n.º 2 (Preludios y fugas de Bach), 1912*  
 (Musical Theme No. 2 (Bach Preludes et Fugues)  
 Óleo sobre lienzo adherido a masonita. 61 x 50,8 cm  
 Museo Nacional Thyssen-Bornemisza, Madrid



**John Marin**  
*Abstracción, 1917*  
 (Abstraction)  
 Acuarela sobre papel. 68 x 55,5 cm  
 Museo Nacional Thyssen-Bornemisza, Madrid



**Arthur Dove**  
*Orange Grove in California, de Irving Berlin, 1927*  
 (Orange Grove in California, by Irving Berlin)  
 Óleo sobre cartón. 51 x 38 cm  
 Museo Nacional Thyssen-Bornemisza, Madrid



**Lee Krasner**  
*Rojo, blanco, azul, amarillo, negro, 1939*  
 (Red, White, Blue, Yellow, Black)  
 Collage y óleo sobre papel. 63,5 x 48,6 cm  
 Thyssen-Bornemisza Collections



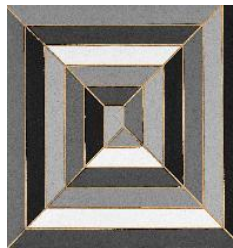
**Jackson Pollock**  
*Marrón y plata I, c. 1951*  
 (Brown and Silver I)  
 Esmalte y pintura plateada sobre lienzo. 144,7 x 107,9 cm  
 Museo Nacional Thyssen-Bornemisza, Madrid



**Stuart Davis**  
*Pochade, 1956 - 1958*  
 Óleo sobre lienzo. 132,1 x 152,4 cm  
 Museo Nacional Thyssen-Bornemisza, Madrid



**Robert Rauschenberg**  
*Express, 1963*  
 Óleo, serigrafía y collage sobre lienzo. 184,2 x 305,2 cm  
 Museo Nacional Thyssen-Bornemisza, Madrid



**Frank Stella**  
*Sin título, 1966*  
 (Untitled)  
 Acrílico sobre lienzo. 91,5 x 91,5 cm  
 Museo Nacional Thyssen-Bornemisza, Madrid

**4 – CULTURA MATERIAL / MATERIAL CULTURE**

**VOLUPTUOSIDAD / VOLUPTAS**



**Paul Lacroix**  
*Abundancia del verano, s.f.*  
 (The Abundance of Summer)  
 Óleo sobre lienzo. 64 x 76,5 cm  
 Colección Carmen Thyssen



**Charles Demuth**  
*La primula, 1916-1917*  
 (The Primrose)  
 Temple sobre cartulina. 42,5 x 31,7 cm  
 Museo Nacional Thyssen-Bornemisza, Madrid



**Georgia O'Keeffe**  
*Concha y viejo tablón de madera V, 1926*  
 (Shell and Old Shingle V)  
 Óleo sobre lienzo. 76,2 x 46 cm  
 Museo Nacional Thyssen-Bornemisza, Madrid



**Patrick Henry Bruce**  
*Pintura. Naturaleza muerta, c. 1923 - 1924*  
 (Painting. Still Life)  
 Óleo y lápiz sobre lienzo. 64,5 x 80,6 cm  
 Museo Nacional Thyssen-Bornemisza, Madrid



**Roy Lichtenstein**  
*Mujer en el baño*, 1963  
 (Woman in Bath)  
 Óleo y Magna sobre lienzo. 173,3 x 173,3 cm  
 Museo Nacional Thyssen-Bornemisza, Madrid



**Tom Wesselmann**  
*Desnudo n.º 1*, 1970  
 (Nude No. 1)  
 Óleo sobre lienzo. 63,5 x 114,5 cm  
 Museo Nacional Thyssen-Bornemisza, Madrid



**James Rosenquist**  
*Vidrio ahumado*, 1962  
 (Smoked Glass)  
 Óleo sobre lienzo. 61 x 81,5 cm  
 Museo Nacional Thyssen-Bornemisza, Madrid

**TEMPUS FUGIT**



**William Michael Harnett**  
*Objetos para un rato de ocio*, 1879  
 (Materials for a Leisure Hour)  
 Óleo sobre lienzo. 38 x 51,5 cm  
 Museo Nacional Thyssen-Bornemisza, Madrid



**John Frederick Peto**  
*Libros, jarra, pipa y violín*, c. 1880  
 (Books, Mug, Pipe and Violin)  
 Óleo sobre lienzo. 63,7 x 76,1 cm  
 Museo Nacional Thyssen-Bornemisza, Madrid



**Stuart Davis**  
*Bolsas de té Tao y tetera*, 1924  
 (Tao Tea Balls and Teapot)  
 Óleo sobre tabla. 46 x 61 cm  
 Thyssen-Bornemisza Collections



**Stuart Davis**  
*Sweet Caporal*, 1921  
 Óleo y acuarela sobre cartón entelado. 51 x 47 cm  
 Museo Nacional Thyssen-Bornemisza, Madrid



**Joseph Cornell**  
*Burbuja de jabón azul*, 1949 - 1950  
 (Blue Soap Bubble)  
 Construcción. 24,5 x 30,5 x 9,6 cm  
 Museo Nacional Thyssen-Bornemisza, Madrid



**Joseph Cornell**  
*Cacatúa Juan Gris n.º 4*, c. 1953 - 1954  
 (Juan Gris Cockatoo No. 4)  
 Construcción y collage. 50 x 30 x 11,5 cm  
 Museo Nacional Thyssen-Bornemisza, Madrid

**RITEUALES / RITUALES**



**Karl Bodmer**  
*Utensilios y armas indígenas I*, 1832-1834  
 (Indian Utensils and Arms I)  
 Grabado coloreado a mano. 44 x 60,5 cm  
 Colección Carmen Thyssen



**Karl Bodmer**  
*Utensilios y armas indígenas II*, 1832-1834  
 (Indian Utensils and Arms II)  
 Grabado coloreado a mano. 44 x 60,5 cm  
 Colección Carmen Thyssen



**Karl Bodmer**  
*Ídolos mandan*, 1832-1834  
(Idols of the Mandan Indians)  
Grabado coloreado a mano. 57,2 x  
39,3 cm  
Colección Carmen Thyssen



**Karl Bodmer**  
*Santuario de los mandan*, 1832-1834  
(Offering of the Mandan Indians)  
Grabado coloreado a mano. 43 x 60 cm  
Colección Carmen Thyssen



**Frederic Remington**  
*El trampero*, 1903  
(The Mountain Man)  
Bronce pavonado. 73 x 49 x 30 cm  
Colección Carmen Thyssen



**Frederic Remington**  
*La señal del bison*, 1902  
(Buffalo Signal)  
Bronce pavonado. 92 x 62 x 27 cm  
Colección Carmen Thyssen



**Frederic Remington**  
*La negociación*, c. 1903  
(The Parley)  
Óleo sobre lienzo. 68,5 x 102 cm  
Thyssen-Bornemisza Collections