

## PICASSO / CHANEL

### LISTADO DE OBRAS / LIST OF WORKS

#### MUSEO NACIONAL THYSSEN-BORNEMISZA

##### SALA EXPOSICIONES PLANTA BAJA

#### 1. EL CUBISMO Y EL ESTILO CHANEL / CUBISM AND THE STYLE OF CHANEL



**Pablo Picasso**  
*Estudio para la cabeza de Desnudo con paños, 1907*  
(Study for the Head of "Nude with Drapery")  
Acuarela y gouache sobre papel, 31 x 24,5 cm / Watercolour and gouache on paper  
Museo Nacional Thyssen-Bornemisza, Madrid



**Pablo Picasso**  
*Cabeza de hombre, 1913*  
(Head of a Man)  
Óleo sobre lienzo, 65 x 46 cm / Oil on canvas  
Museo Nacional Thyssen-Bornemisza, Madrid



**Gabrielle Chanel**  
*Abrigo, 1918-1919* (Coat)  
Satén de seda y piel / Silk satin and fur. Patrimoine de CHANEL, París



**Pablo Picasso**  
*Cabeza de hombre, 1912*  
(Head of a Man)  
Óleo sobre lienzo, 61 x 38 cm / Oil on canvas  
Musée d'Art Moderne, París, legado del doctor Maurice Girardin en 1953 (Bequest of Dr Maurice Girardin, 1953)



**Pablo Picasso**  
*Hombre con clarinete, 1911 - 1912*  
(Man with Clarinet)  
Óleo sobre lienzo, 106 x 69 cm / Oil on canvas  
Museo Nacional Thyssen-Bornemisza, Madrid



**Gabrielle Chanel**  
*Vestido, 1924-1925* (Dress)  
Crepé de seda, muselina de seda y cuentas de azabache / Silk crepe, silk chiffon, and jet beads  
Patrimoine de CHANEL, París



**Pablo Picasso**  
*Retrato de Fernande Olivier, 1909*  
(Portrait of Fernande Olivier)  
Óleo sobre lienzo, 65 x 54,5 cm / Oil on canvas. Städel Museum, Frankfurt am Main Propiedad del Städelischer Museums-Verein e.V. (Property of Städelischer Museums-Verein e.V.)



**Pablo Picasso**  
*Mujer de verde, 1909*  
(Woman in Green)  
Óleo sobre lienzo, 100,3 x 81,3 cm / Oil on canvas. Colección Van Abbemuseum, Eindhoven



**Gabrielle Chanel**  
*Vestido, hacia 1926*  
(Dress)  
Crepé de satén / Crepe satin  
Staatliche Museen zu Berlin,  
Kunstgewerbemuseum



**Pablo Picasso**  
*Mujer sentada en un sillón, 1910*  
(Woman Sitting in an Armchair)  
Óleo sobre lienzo, 73,2 x 60,2 cm /  
Oil on canvas  
Fondation Beyeler, Riehen/Basilea,  
Collection Beyeler



**Pablo Picasso**  
*Cabeza de mujer (Fernande), 1909-1910.* (Woman's Head (Fernande))  
Óleo sobre lienzo, 61 x 50 cm / Oil  
on canvas  
Museo Nacional Centro de Arte  
Reina Sofía, Madrid



**Gabrielle Chanel**  
*Abrigo, 1919-1920*  
(Coat)  
Lana y piel / Wool and fur  
Colección Tirelli Trappetti



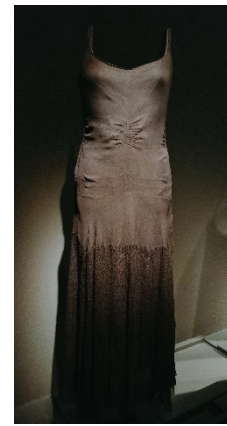
**Gabrielle Chanel**  
*Abrigo, 1929-1930*  
(Coat)  
Terciopelo de algodón / Cotton  
velvet  
Patrimoine de CHANEL, París



**Pablo Picasso**  
*Mujer con mandolina, 1908*  
(Woman with a Mandolin)  
Óleo sobre lienzo, 100 x 80 cm / Oil  
on canvas  
Kunstsammlung Nordrhein-  
Westfalen, Düsseldorf



**Pablo Picasso**  
*Mujer con guitarra, 1913-1914*  
(Woman with Guitar)  
Grafito sobre papel, 63 x 47,5 cm /  
Graphite on paper  
Solomon R. Guggenheim Museum,  
Nueva York



**Gabrielle Chanel**  
*Vestido de cóctel, hacia 1927*  
(Evening Dress)  
Gasa / Chiffon  
Colección Martin Kamer, Suiza



**Gabrielle Chanel**  
*Vestido de noche, 1925-1926*  
(Evening dress)  
Gasa / Chiffon  
Colección Martin Kamer, Suiza



**Gabrielle Chanel**  
*Vestido de cóctel*, hacia 1928-1929  
(Evening Dress)  
Encaje y gasa / Lace and chiffon  
Colección Martin Kamer, Suiza



**Pablo Picasso**  
*Mujer con guitarra*, 1911-1914  
(Woman with a Guitar)  
Óleo sobre lienzo, 130,2 x 90,1 cm /  
Oil on canvas  
Kunstmuseum Basel, Basilea,  
donación del Dr. h. c. Raoul La  
Roche, 1952 (Gift of Dr. h.c. Raoul  
La Roche, 1952)



**Gabrielle Chanel**  
*Abrigo*, 1926  
(Coat)  
Terciopelo y seda / Velvet and silk  
Patrimoine de CHANEL, París



**Gabrielle Chanel**  
*Vestido de noche*, 1927-1928  
(Evening dress)  
Terciopelo / Velvet  
Colección Martin Kamer, Suiza



**Pablo Picasso**  
*Instrumentos de música sobre una  
mesa*, 1914  
(Musical Instruments on a Pedestal  
Table)  
Óleo y arena sobre lienzo, 128,5 x  
88 cm / Oil and sand on canvas  
Musée Yves Saint Laurent Paris



**Gabrielle Chanel**  
*Bolso de mano*, 1928  
(Clutch)  
Crepé de seda y acero cromado /  
Silk crepe and chrome steel  
Patrimoine de CHANEL, París



**Pablo Picasso**  
*Mujer en un sillón*, 1917  
(Woman in an Armchair)  
Óleo sobre lienzo, 92 x 64 cm / Oil  
on canvas  
Museu Picasso, Barcelona, donación  
Pablo Picasso, 1970  
(Gift of the artist, 1970)



**Gabrielle Chanel**  
*Vestido*, 1928-1930  
(Dress)  
Crepé de seda / Silk crepe  
Patrimoine de CHANEL, París



**Gabrielle Chanel**  
*Abrigo*, hacia 1920  
(Coat)  
Seda / Silk  
Patrimoine de CHANEL, París





**Pablo Picasso**  
*Mujer con corsé leyendo*, 1914-1917  
(Woman in a Corset Reading a Book)  
Óleo sobre lienzo, 91,5 x 69,8 cm /  
Oil on canvas  
Triton Collection Foundation



**Gabrielle Chanel**  
*Vestido de noche*, 1924  
(Evening Dress)  
Crepé georgette de seda y cuentas  
de vidrio / Silk crepe georgette and  
glass beads  
Colección Hamish Bowles



**Atribuido a Gabrielle Chanel**  
*Vestido de noche*, hacia 1926  
(Evening Dress)  
Gasa de seda y cuentas de vidrio /  
Silk chiffon and glass beads  
Colección Hamish Bowles



**Gabrielle Chanel**  
*Vestido de noche*, 1925  
(Evening dress)  
Crepé de seda, encaje, pedrería y  
lentejuelas / Silk crepe, lace, glass  
beads, and spangles  
Kunstmuseum Den Haag, La Haya



**Pablo Picasso**  
*Bodegón con violín (Ma Jolie)*, 1912  
(Still Life with Violin (Ma Jolie))  
Óleo sobre lienzo, 99,5 x 80,5 cm /  
Oil on canvas  
Colección Abelló



**Gabrielle Chanel**  
*Vestido de día*, 1920  
(Day dress)  
Crepé de China / Crepe de chine  
Modemuseum Hasselt



**Pablo Picasso**  
*Guitarra sobre tapete rojo*, 1922  
(Guitar on a Red Tapestry)  
Óleo sobre lienzo, 81 x 116 cm / Oil  
on canvas  
Colección David y Ezra Nahmad



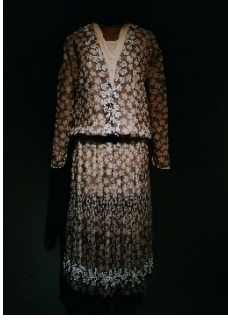
**Gabrielle Chanel**  
*Chaqueta*, 1931  
(Jacket)  
Terciopleo de algodón / Cotton  
velvet  
Patrimoine de CHANEL, París



**Gabrielle Chanel**  
*Vestido de noche*, 1926  
(Evening Dress). Tul, gasa y  
paillettes / Tulle, chiffon, and canes.  
Colección Tirelli Trappetti



**Pablo Picasso**  
*Violín y periódico sobre un tapete  
verde*, 1921 (Violin and Newspaper  
on a Green Tapestry)  
Óleo sobre lienzo, 73 x 92 cm / Oil  
on canvas.  
Colección David y Ezra Nahmad



**Gabrielle Chanel**  
*Vestido floral*, 1922-1924  
 (Floral dress)  
 Gasa y pedrería / Chiffon and rhinestones  
 Colección Tirelli Trappetti



**Pablo Picasso**  
*Naturaleza muerta en un paisaje*,  
 1915 (Still Life in a Landscape)  
 Óleo sobre lienzo, 62,2 x 75,6 cm /  
 Oil on canvas  
 Meadows Museum, SMU, Dallas.  
 Algur H. Meadows Collection



**Gabrielle Chanel**  
*Conjunto de día*, 1928-1930  
 (Day outfit)  
 Seda, cuero, metal y vidrio / Silk,  
 leather, metal, and glass  
 Patrimoine de CHANEL, París



**Pablo Picasso**  
*Naturaleza muerta con paloma*,  
 1919 (Still Life with Pigeon)  
 Óleo sobre lienzo, 46,3 x 55,2 cm /  
 Oil on canvas  
 Colección Pérez-Simón, México



**Gabrielle Chanel**  
*Vestido de noche*, hacia 1925  
 (Evening dress)  
 Gasa y pedrería / Chiffon and  
 beading  
 Colección Martin Kamer, Suiza



**Pablo Picasso**  
*Guitarra, plato de compota y uvas*,  
 1924  
 (Guitar, Compote Dish and Grapes)  
 Óleo sobre lienzo, 98,5 x 132 cm /  
 Oil on canvas  
 Stedelijk Museum, Ámsterdam,  
 anteriormente préstamo de P. A.  
 Renault  
 (Former loan from P. A. Renault)



**Gabrielle Chanel**  
*Vestido*, 1927-1928  
 (Dress)  
 Crepé de seda, muselina de seda  
 y cuentas de cristal / Silk crepe, silk  
 muslin, and glass beads  
 Patrimoine de CHANEL, París



**Gabrielle Chanel**  
*Vestido de noche*, 1928  
 (Evening dress)  
 Satén de seda y malla de pedrería /  
 Silk satin and rhinestone mesh  
 Colección Tirelli Trappetti



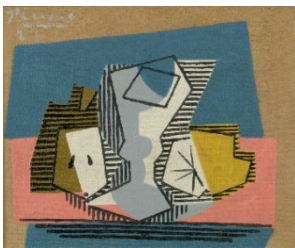
**Pablo Picasso**  
*Naturaleza muerta*, 1922  
 (Still life)  
 Óleo sobre lienzo, 73 x 92 cm / Oil  
 on canvas  
 Centre Pompidou, París. Musée  
 national d'art moderne / Centre de  
 création industrielle, donación de  
 M. Raoul La Roche, 1953  
 (Gift of M. Raoul La Roche, 1953)



**Pablo Picasso**  
*Naturaleza muerta*, 1922  
 (Still life)  
 Óleo sobre lienzo, 81,6 x 100,3 cm /  
 Oil on canvas  
 The Art Institute of Chicago, Ada  
 Turnbull Hertle Endowment



**Gabrielle Chanel**  
*Vestido, 1922-24* (Dress)  
 Lana, seda y pedrería / Wool, silk, and beads  
 Colección Tirelli Trappetti



**Pablo Picasso**  
*Pera, vaso y limón, 1922*  
 (Pear, Cup and Lemon)  
 Óleo sobre lienzo, 22 x 28 cm / Oil on canvas  
 Colección de Arte Fundación María José Jove



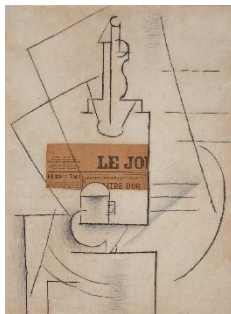
**Pablo Picasso**  
*Paquete de tabaco y copa, 1922*  
 (Packet of Tobacco and Cup)  
 Óleo sobre lienzo, 33,5 x 41,5 cm / Oil on canvas  
 Colección Abanca



**Gabrielle Chanel**  
*Frasco de perfume CHANEL nº 5, 1921*  
 (CHANEL Nº 5 perfume bottle)  
 Vidrio, papel y cera, 6,6 x 4,7 x 1,5 cm / Glass, printed paper, and wax  
 Patrimoine de CHANEL, París



**Pablo Picasso**  
*Botella sobre una mesa, 1912*  
 (Bottle on a Table)  
 Carboncillo y periódico sobre papel, 62 x 47,5 cm / Charcoal and newspaper on paper  
 Fondation Beyeler, Riehen/Basilea, Collection Beyeler



**Pablo Picasso**  
*Botella, taza y periódico, 1912-1913*  
 (Bottle, Cup and Newspaper)  
 Carboncillo, lápiz y periódico sobre papel, 63 x 47 cm / Charcoal, pencil, and newspaper on paper  
 Museum Folkwang, Essen

---

**2. OLGA PICASSO**

---



**Pablo Picasso**  
*Olga con corona de flores, 1920*  
 (Olga with Garland of Flowers)  
 Carboncillo sobre papel, 61 x 49 cm / Charcoal on paper  
 Musée national Picasso-Paris, donación Jacqueline Picasso  
 (Gift of Jacqueline Picasso)



**Gabrielle Chanel**  
*Vestido de día, hacia 1925-1926*  
 (Day dress)  
 Crepé de seda / Silk crepe  
 Stiftung August Ohm, Hamburgo



**Pablo Picasso**  
*Retrato de Olga Khokhlova, 1917*  
 (Portrait of Olga Khokhlova)  
 Óleo sobre lienzo, 120 x 75 cm / Oil on canvas  
 Fondation Marie Anne Poniatowski Krugier



**Gabrielle Chanel**  
*Vestido, 1918-1920*  
 (Dress)  
 Crepé de seda y cuentas de azabache / Silk crepe and jet beads  
 Patrimoine de CHANEL, París





*Olga Picasso en el salón del apartamento de la rue La Boétie, 23, París, hacia 1923-1924. Detrás de Olga, el biombo pintado por Picasso hacia 1922*  
(Olga Picasso in the living room of the apartment at 23, Rue La Boétie, París, ca. 1923-24 Behind her, screen (recto) painted by Picasso)  
Gelatina de plata, 6,9 x 12,1 cm / Gelatin silver print  
Fundación Almine y Bernard Ruiz-Picasso para el arte



*Olga Picasso leyendo en el salón de la rue La Boétie, París, 1920*  
(Olga Picasso reading in the living room at 23, Rue La Boétie, París, 1920. Behind her, screen (verso))  
Gelatina de plata, 12,3 x 7,5 cm / Gelatin silver print  
Fundación Almine y Bernard Ruiz-Picasso para el Arte, Madrid



**Pablo Picasso**  
*Biombo, verso, hacia 1915-1916*  
(Screen, verso)  
Óleo sobre lienzo, 151 x 70 cm cada panel / Oil on canvas  
Fundación Almine y Bernard Ruiz-Picasso para el Arte, Madrid



**Pablo Picasso**  
*Biombo, recto, hacia 1922*  
(Screen, recto)  
Óleo sobre lienzo, 151 x 70 cm cada panel / Oil on canvas  
Fundación Almine y Bernard Ruiz-Picasso para el Arte, Madrid



**Gabrielle Chanel**  
*Vestido, 1926-27*  
(Dress)  
Gasa de seda / Silk chiffon  
Colección Hamish Bowles



**Pablo Picasso**  
*Cabeza de mujer (Olga), 1917*  
(Head of a Woman (Olga))  
Óleo sobre lienzo, 22 x 16 cm / Oil on canvas  
Fundación Almine y Bernard Ruiz-Picasso para el Arte, Madrid



**Pablo Picasso**  
*Autorretrato, hacia 1918-1920*  
(Self-portrait)  
Lápiz sobre papel, 32,4 x 22 cm / Pencil on paper  
Fundación Almine y Bernard Ruiz-Picasso para el Arte, Madrid



**Pablo Picasso**  
*Olga Picasso, sentada, 1918*  
(Olga Picasso, Seated)  
Lápiz sobre papel, 36,5 x 27,5 cm / Pencil on paper  
Fundación Almine y Bernard Ruiz-Picasso para el Arte, Madrid



**Gabrielle Chanel**  
*Vestido de noche, hacia 1929*  
(Evening Dress)  
Encaje / Lace  
Colección Martin Kamer, Suiza



**Gabrielle Chanel**  
*Vestido, 1922-1924*  
 (Dress)  
 Seda, encaje, cordón y brocado de seda / Silk, lace, wire, and silk brocade  
 Patrimoine de CHANEL, París



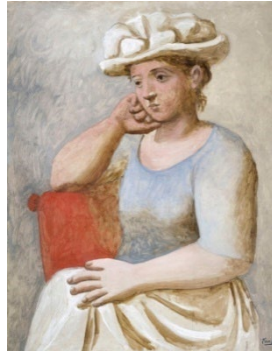
**Pablo Picasso**  
*Mujer con sombrero, sentada en un sillón, 1920*  
 (Woman with Hat Seated in an Armchair)  
 Lápiz de cera sobre papel, 42,5 x 27 cm / Wax crayon on paper  
 Fundación Almine y Bernard Ruiz-Picasso para el Arte, Madrid



**Pablo Picasso**  
*Mujer leyendo, 1920*  
 (Woman Reading)  
 Óleo sobre lienzo, 100 x 81,2 cm / Oil on canvas  
 Musée de Grenoble, donación del artista, 1921 (Gift of the artist, 1921)



**Gabrielle Chanel**  
*Abrigo, 1922-1924*  
 (Coat)  
 Lana y seda / Wool and Silk  
 Colección Tirelli Trappetti



**Pablo Picasso**  
*Mujer con sombrero blanco, 1921*  
 (Woman in a White Hat)  
 Óleo sobre lienzo, 118 x 91 cm / Oil on canvas, 118 x 91 cm  
 Musée de l'Orangerie, París



**Gabrielle Chanel**  
*Vestido, 1917-1919*  
 (Dress)  
 Tul de seda, crepé de seda y cuentas de azabache / Silk crepe, silk tulle, and jet beads  
 Patrimoine de CHANEL, París



**Pablo Picasso**  
*Arlequín (Léonide Massine), 1917*  
 (Harlequin (Léonide Massine))  
 Óleo sobre lienzo, 117 x 90 cm / Oil on canvas  
 Museu Picasso, Barcelona, donación Pablo Picasso, 1919  
 (Gift of the artist, 1919)



**Gabrielle Chanel**  
*Abrigo, 1922-1924*  
 (Coat)  
 Piel / Leather  
 Colección Tirelli Trappetti



**Pablo Picasso**  
*Sin título / Arlequín y Polichinela, 1924*  
 (Untitled / Harlequin and Pulcinella)  
 Temple sobre papel, 23,7 x 29,5 cm / Tempera on paper  
 Colecciones Fundación MAPFRE





**Gabrielle Chanel**  
*Conjunto*, 1926-1928  
 (Ensemble)  
 Crepé de China / Crepe de chine  
 Patrimoine de CHANEL, París



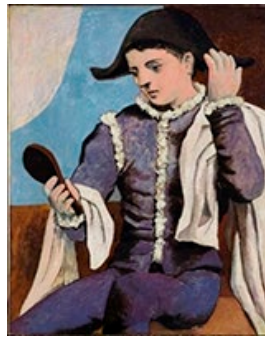
*Pablo y Olga Picasso sentados en los estudios de Covent Garden*, 1919  
 (Pablo and Olga Picasso in the Covent Garden studios)  
 Gelatina de plata, 7,4 x 9,8 cm /  
 Gelatin silver print  
 Musée national Picasso-Paris,  
 donación Sucesión Picasso, 1992,  
 archivos personales Pablo Picasso  
 (Gift of the Succession Picasso,  
 1992, Pablo Picasso personal  
 archive)



*Olga y Paulo Picasso en la Granja de Saint-Simeón Honfleur*, abril de 1927  
 (Olga and Paulo Picasso at the Farm of Saint-Simeon Honfleur)  
 Película en blanco y negro, 9,5mm,  
 3m,20s / Black and white film,  
 9,5mm, 3m,20s  
 Fundación Almine y Bernard Ruiz-  
 Picasso para el Arte, Madrid



*Olga, Pablo, Paulo Picasso y una niña (¿Germaine Lascaux)*,  
 Boisgeloup, primavera 1931  
 (Olga, Pablo, Paulo Picasso and a girl  
 (Germaine Lascaux?), Boisgeloup,  
 spring 1931)  
 Película en blanco y negro, 9,5mm,  
 3m, 20s / Black-and-white film,  
 9.5mm, 1m, 3s  
 Fundación Almine y Bernard Ruiz-  
 Picasso para el Arte, Madrid



**Pablo Picasso**  
*Arlequin con espejo*, 1923  
 (Harlequin with a Mirror)  
 Óleo sobre lienzo, 100 x 81 cm / Oil  
 on canvas  
 Museo Nacional Thyssen-  
 Bornemisza, Madrid



**Gabrielle Chanel**  
*Vestido de día*, hacia 1922  
 (Day dress)  
 Seda, crepé de China y piel de  
 armiño / Silk, crepe de chine, and  
 ermine fur  
 Staatliche Museen zu Berlin,  
 Kunstgewerbemuseum



**Pablo Picasso**  
*Retrato de Olga con cuello de piel*,  
 1922-1923  
 (Portrait of Olga with Fur Collar)  
 Óleo sobre lienzo, 73 x 60 cm / Oil  
 on canvas  
 Fundación Almine y Bernard Ruiz-  
 Picasso para el Arte, Madrid



**Pablo Picasso**  
*Olga sentada*, 1923  
 (Olga Seated)  
 Bistre y óleo sobre lienzo, 27 x 22  
 cm / Bistre and oil on canvas  
 Museo Picasso Málaga, donación de  
 Bernard Ruiz-Picasso  
 (Gift of Bernard Ruiz-Picasso)



**Gabrielle Chanel**  
*Capa*, 1926  
 (Cape)  
 Seda y plumas / Silk and feathers  
 Patrimoine de CHANEL, París



**Pablo Picasso**  
*Olga Picasso*, 1918  
 Lápiz y carboncillo sobre papel, 27 x 19,5 cm / Pencil and charcoal on paper  
 Fundación Almine y Bernard Ruiz-Picasso para el Arte, Madrid



**Gabrielle Chanel**  
*Vestido de noche*, 1928  
 (Evening dress)  
 Raso de seda e hilo dorado / Silk satin and gold thread  
 Colección Tirelli Trappetti



**Pablo Picasso**  
*Retrato de Olga*, 1920  
 (Portrait of Olga)  
 Lápiz y carboncillo sobre papel, 30,9 x 24,3 cm / Pencil and charcoal on paper  
 Fundación Almine y Bernard Ruiz-Picasso para el Arte, Madrid



**Pablo Picasso**  
*Olga pensativa*, 1920  
 (Pensive Olga)  
 Lápiz y carboncillo sobre papel, 62 x 48,1 cm / Pencil and charcoal on paper  
 Fundación Almine y Bernard Ruiz-Picasso para el Arte, Madrid



**Pablo Picasso**  
*Olga sentada*, 1920  
 (Olga Seated)  
 Lápiz y carboncillo sobre papel, 50,6 x 36,7 cm / Pencil and charcoal on paper  
 Fundación Almine y Bernard Ruiz-Picasso para el Arte, Madrid



**Gabrielle Chanel**  
*Vestido de noche*, 1922-24  
 (Evening Dress)  
 Gasa e hilo de oro / Chiffon and gold thread  
 Colección Tirelli Trappetti

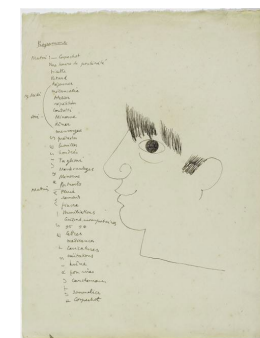


**Pablo Picasso**  
*Mujer posando*, 1922  
 (Posing Woman)  
 Lápiz sobre papel, 34,2 x 23,5 cm / Pencil on paper  
 Fundación Almine y Bernard Ruiz-Picasso para el Arte, Madrid

### 3. ANTÍGONA / ANTIGONE



**Jean Cocteau**  
*Retrato de Pablo Picasso*, 1917  
 (Portrait of Pablo Picasso)  
 Lápiz, pluma y tinta sobre papel, 20,8 x 28,2 cm / Pencil, pen, and ink on paper  
 Musée national Picasso-Paris, donación en 1992, archivos personales Pablo Picasso (Gift of 1992, Pablo Picasso personal archive)



**Jean Cocteau**  
*Pablo Picasso*, 1917  
 Tinta sobre papel, 27,5 x 20,7 cm / Ink on paper  
 Centre Pompidou, París. Musée national d'art moderne / Centre de création industrielle, dación en 2018 (Acceptance in lieu, 2018)



**Jean Cocteau**  
*Pablo Picasso*, 1917  
 Grafito y tinta sobre papel, 27,3 x 20,8 cm / Graphite and ink on paper  
 Centre Pompidou, París. Musée national d'art moderne / Centre de création industrielle, dación en 2018 (Acceptance in lieu, 2018)



**Jean Cocteau**  
*Antígona*, 1922  
 (Antigone)  
 Tinta sobre papel, 27 x 21 cm / Ink on paper, 27 x 21 cm  
 Patrimoine de CHANEL, París



**Jean Cocteau**  
*Tiresias*, 1922  
 Tinta sobre papel. 27 x 21 cm / Ink on paper  
 Patrimoine de CHANEL, París



**Pablo Picasso**  
*Proyecto de decorado para Antígona*, 1922  
 (Set design project for *Antigone*)  
 Lápiz y pastel sobre papel, 20 x 22,5 cm / Pencil and pastel on paper  
 Fundación Almine y Bernard Ruiz Picasso para el Arte, Madrid



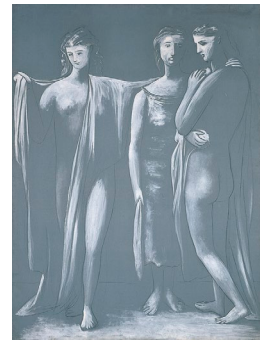
**Gabrielle Chanel**  
*Vestido*, 1928  
 (Dress)  
 Crepé de seda y cuentas de cristal / Silk crepe and glass beads  
 Patrimoine de CHANEL, París



**Gabrielle Chanel**  
*Vestido*, 1923-1926  
 (Dress)  
 Crepé de seda, canutillos y pedrería / Silk crepe, beads and rhinestones  
 Patrimoine de CHANEL, París



**Gabrielle Chanel**  
*Vestido*, 1929-1930  
 (Dress)  
 Seda y lentejuelas / Silk and sequins  
 Patrimoine de CHANEL, París



**Pablo Picasso**  
*Las Tres Gracias*, 1923  
 (Three Graces)  
 Óleo y carboncillo sobre lienzo, 200 x 150 cm / Oil and charcoal on canvas  
 Fundación Almine y Bernard Ruiz-Picasso para el Arte, Madrid



**Pablo Picasso**  
*Cabeza y mano de mujer*, 1921  
 (Woman's Head and Hand)  
 Óleo sobre lienzo, 65,4 x 54,9 cm / Oil on canvas  
 Colección privada (Private collection)

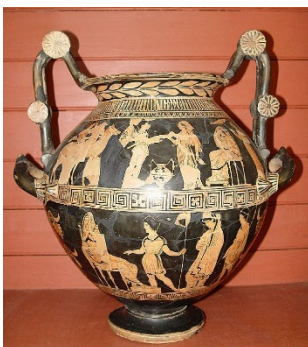




**Pablo Picasso**  
*Sibila*, 1921  
 (Sibyl)  
 Óleo sobre lienzo, 61,4 x 46,5 cm /  
 Oil on canvas  
 Kunstmuseum Den Haag, La Haya



**Pablo Picasso**  
*Mujer sentada (Mujer con  
 camiseta)*, 1921  
 (Seated Woman (Woman in a  
 Chemise))  
 Óleo sobre lienzo, 116 x 73 cm / Oil  
 on canvas  
 Staatsgalerie Stuttgart, adquirido  
 con fondos de Lotto-Mitteln 1959  
 (Acquired with Lotto-Mitteln lottery  
 funds 1959)



**Atribuido al Pintor de Dolón**  
 Attributed to the Dolon Painter  
*Antígona ante Creonte*, 390-380 a.C.  
 (Antigone Brought before Creon,  
 390-380 BC)  
 Nestóride lucana de figuras rojas,  
 53,7 cm de alto; 23,7 cm de  
 diámetro / Lucanian red-figured  
 pottery nestoris  
 British Museum, Londres



**Gabrielle Chanel**  
*Vestido de noche*, 1924  
 (Evening dress)  
 Crepé de seda, pedrería y borlas de  
 seda / Silk and rhinestones  
 Colección Tirelli Trappetti

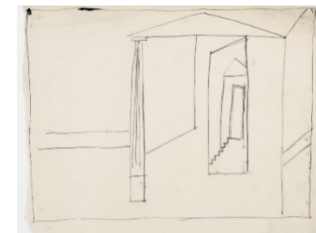
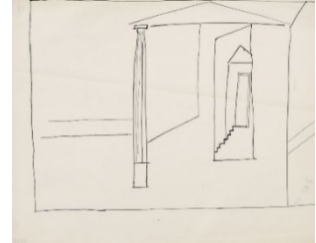


**Gabrielle Chanel**  
*Vestido*, 1922-1923  
 (Dress)  
 Encaje e hilo metálico / Lace and  
 wire  
 Patrimoine de CHANEL, París



**Gabrielle Chanel**  
*Vestido*, 1924  
 (Evening Dress)  
 Crepé de seda y cuentas de vidrio /  
 Silk crepe and glass beads  
 Colección Hamish Bowles

**Pablo Picasso**  
*Estudios de decorado para  
 Antígona*, 1921  
 (Stage design studies for *Antigone*)  
 Tinta sobre papel, 41 x 51 cm, cada  
 uno / India ink on paper. Otilia  
 Limited





**Pablo Picasso**  
*Tres mujeres en la fuente*, 1921  
 (Three Women by a Fountain)  
 Pastel sobre papel adherido a lienzo, 66 × 51 cm / Pastel on paper affixed to canvas  
 Colección privada, cortesía Tobias Mueller Modern Art, Zürich  
 (Private Collection, courtesy Tobias Mueller Modern Art, Zurich)



*Reportaje sobre Antígona publicado en Le Théâtre et Comœdia Illustré (Antigone report in Le Théâtre et Comœdia Illustré)*  
 París, enero de 1923 / Paris, January 1923. Archivo del Museo Nacional Thyssen-Bornemisza, Madrid



*Reportaje sobre Antígona publicado en Vogue París (Antigone report in Vogue Paris)*  
 1 de febrero de 1923 / 1 February 1923. Colección Julien Morrás Azpiazu



**Jean Cocteau**  
*Antígona, puesta en escena*, 1922  
 (Staging of *Antigone*)  
 Manuscrito mecanografiado, 22 × 27,8 cm / Typewritten manuscript  
 Patrimoine de CHANEL, París



**Pierre-Georges Jeannot**  
*Mujer con velo con el brazo derecho levantado*, 1922  
 (Veiled Woman with Raised Right Arm)  
 Lápiz sobre papel, 21,5 × 16,5 cm / Pencil on paper  
 Patrimoine de CHANEL, París



**Pierre-Georges Jeannot**  
*Escena de Antígona y Creonte ante dos soldados*, 1922  
 (Scene of Antigone and Creon before Two Soldiers)  
 Lápiz sobre papel, 19,5 × 29,3 cm / Pencil on paper  
 Patrimoine de CHANEL, París



**Pierre-Georges Jeannot**  
*Antígona*, 1922  
 (Antigone)  
 Lápiz sobre papel, 21,6 × 17,2 cm / Pencil on paper  
 Patrimoine de CHANEL, París



**Pierre-Georges Jeannot**  
*Creonte*, 1922  
 (Creon)  
 Lápiz y lápices de colores sobre papel, 21,5 × 17,5 cm / Pencil and colour pencil on paper  
 Patrimoine de CHANEL, París

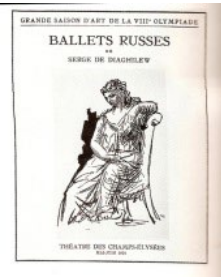
**SECCIÓN 4 EL TREN AZUL / LE TRAIN BLEU**



**Bronislava Nijinska**  
*Notas coreográficas para El tren azul*, 1924 (Choreographic notes for *Le Train Bleu*)  
 Tinta sobre papel, 15,2 × 22 cm / Ink on paper. Library of Congress, Washington, D. C., Music Division



**Jean Cocteau**  
*Libreto para El tren azul*, 1924  
 (Libretto for *Le Train Bleu*)  
 Tinta sobre papel, 22,2 × 34,6 cm / Ink on paper. Library of Congress, Washington, D. C., Music Division



**Pablo Picasso**  
*Programa de mano de los Ballets Rusos de Serguéi Diaghilev, Théâtre des Champs-Élysées, 1924*  
 (Souvenir programme of Serge Diaghilev's *Ballets Russes* at the Théâtre des Champs-Élysées)  
 Impreso, 27,3 x 21 cm / Print on paper. Patrimoine de CHANEL, París



*Programa de mano de los Ballets Rusos de Serguéi Diaghilev, Théâtre des Champs-Élysées, 1924*  
 (Souvenir programme of Serge Diaghilev's *Ballets Russes* at the Théâtre des Champs-Élysées)  
 Impreso, 27,3 x 21 cm / Print on paper. Patrimoine de CHANEL, París



*El tren azul, 1924 (Le Train Bleu)*  
 Copia de época, 19,7 x 24,7 cm /  
 Vintage print. Library of Congress,  
 Washington, D. C., Music Division



*El tren azul, 1924 (Le Train Bleu)*  
 Copia de época, 19,7 x 24,7 cm /  
 Vintage print. Library of Congress,  
 Washington, D. C., Music Division



**Sasha**  
*El tren azul: Léon Woizikovsky, Lydia Sokolova, Bronislava Nijinska y Anton Dolin, 1924*  
 (*Le Train Bleu: Léon Woizikovsky, Lydia Sokolova, Bronislava Nijinska and Anton Dolin*)  
 Copia de época, 25,4 x 33,3 cm /  
 Vintage print  
 Library of Congress, Washington, D. C., Music Division



**Pablo Picasso**  
*Dos mujeres corriendo por la playa (La carrera), 1922*  
 (Two Women Running on the Beach (The Race))  
 Gouache sobre tabla, 32,5 x 41,1cm /  
 Gouache on panel  
 Musée national Picasso-Paris,  
 donación en 1979  
 (Acceptance in lieu, 1979)



**Pablo Picasso**  
*Mujer sentada con camisola, 1923*  
 (Seated Woman in a Chemise)  
 Óleo sobre lienzo, 92,1 x 73 cm / Oil  
 on canvas  
 Tate, legado de C. Frank Stoop,  
 1933 (Bequeathed by C. Frank  
 Stoop, 1933)



**Pablo Picasso**  
*Mujer frente al mar, 1922*  
 (Woman by the Sea)  
 Óleo sobre lienzo, 58,4 x 48,3 cm /  
 Oil on canvas  
 The Minneapolis Institute of Art,  
 legado de Putnam Dana McMillan  
 (Bequest of Putnam Dana McMillan)



**Gabrielle Chanel**  
*Conjunto de deporte, 1927*  
 (3-piece sport ensemble)  
 Seda / Silk  
 Patrimoine de CHANEL, París



**Pablo Picasso**  
*Maternidad, 1923*  
 (Maternity)  
 Carboncillo sobre lienzo, 130 x 97  
 cm / Charcoal on canvas  
 Fundación Almine y Bernard Ruiz-  
 Picasso para el Arte, Madrid





**Pablo Picasso**  
*Desnudo sentado*, 1922-1923  
 (Seated Nude)  
 Óleo y carboncillo sobre lienzo, 130 x 97 cm / Oil and charcoal on canvas  
 Colección Abelló

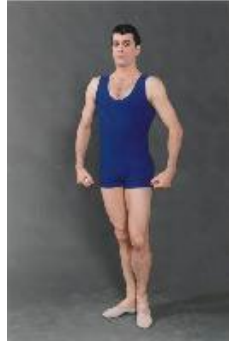


**Pablo Picasso**  
*Las bañistas*, 1918  
 (The Bathers)  
 Óleo sobre lienzo, 27 x 22 cm / Oil on canvas  
 Musée national Picasso-Paris  
 donación en 1979 (Acceptance in lieu, 1979)

Reproducciones del vestuario realizado por Chanel para *El tren azul* de 1924 (Reproductions of the costumes made by Chanel for *Le Train Bleu* in 1924):



*Traje de baño de Perlouse*, 1992  
 (Perlouse bathing costume)  
 Punto de algodón / Cotton jersey  
 Colección de L'Opéra National de París



*Traje de baño de Gigoló*, 1992  
 (Gigolo bathing costume)  
 Punto de algodón / Cotton jersey  
 Colección de L'Opéra National de París



*Traje del jugador de golf*, 1992  
 (Golf player outfit)  
 Punto de algodón, algodón, tweed y seda / Cotton jersey, cotton, tweed, and silk. Colección de L'Opéra National de París



*Vestido de la campeona de tenis*, 1992  
 (Tennis champion outfit)  
 Seda / Silk. Colección de L'Opéra National de París



*Traje de baño de La Poule-solista*, 1992  
 (Flapper bathing costume – soloist)  
 Punto de algodón / Cotton jersey. Colección de la Ópera National de París



*Trajes de baño de Les Poules*, 1992  
 (Flapper bathing costumes)  
 Punto de algodón / Cotton jersey. Colección de la Ópera national de París



**Madame D'Ora**  
*Retrato de Gabrielle Chanel*  
 (Portrait of Gabrielle Chanel)  
 Impreso, 14,1 x 9 cm / Print  
 Musée national Picasso-Paris,  
 donación de la Sucesión Picasso en 1992 (Gift of the Succession Picasso, 1992)



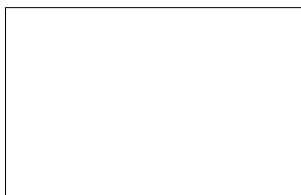
**Atribuido a Maria Chabelska**  
*Olga Khokhlova con Pablo Picasso y Jean Cocteau en la azotea del Hotel Minerva, Roma, 1917*  
Gelatina de plata, 7 × 11,3 cm  
Musée national Picasso-Paris, donación. Sucesión Picasso, 1992, archivos personales Pablo Picasso



*Invitación y sobre de Gabrielle Chanel al matrimonio Picasso, hacia 1918*  
(Invitation and envelope from Gabrielle Chanel to the Picasso couple)  
Tinta sobre papel, 10,5 x 7 cm / Ink on paper  
Musée national Picasso-Paris



**Pablo Picasso**  
*Diseños para el vestuario y la escenografía del ballet El sombrero de tres picos, 1920*  
(Designs for the costumes and scenography for the ballet *The Three-cornered Hat*)  
Aguafuerte sobre papel / Etching on paper. Libro que perteneció a Gabrielle Chanel (Book that belonged to Gabrielle Chanel)  
París, Éditions Paul Rosenberg  
Patrimoine de CHANEL, París



Representación del *ballet El tren azul*, Ópera de París, 1992

(Performance of the ballet *Le Train Bleu*, Paris Opera, 1992)  
24 m, 30 s.