

EL REALISMO ÍNTIMO DE ISABEL QUINTANILLA / ISABEL QUINTANILLA'S INTIMATE REALISM

LISTADO DE OBRAS / LIST OF WORKS © Isabel Quintanilla, VEGAP, Madrid, 2024

MUSEO NACIONAL THYSSEN- BORNEMISZA

SALAS DE EXPOSICIONES. PLANTA BAJA

SALA 1. TEMPRANA DECLARACIÓN DE INTENCIONES



Isabel Quintanilla
Autorretrato, 1962
(Self-portrait)
Lápiz sobre papel, 53 x 38 cm
Colección privada



Isabel Quintanilla
La lamparilla, 1956
(The Table Lamp)
Óleo sobre lienzo, 32,5 x 40,5 cm
Colección privada



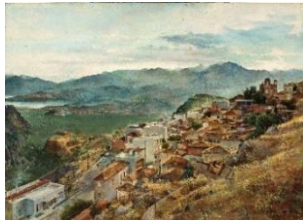
Isabel Quintanilla
Bodegón ante la ventana, 1959
(Still Life in front of the Window)
Óleo sobre lienzo, 87 x 100 cm
Colección privada



Isabel Quintanilla
La carretera (Autoestrada), 1960
(The Road (Motorway))
Óleo sobre lienzo, 61 x 73 cm
Colección privada



Isabel Quintanilla
Roma (La casa roja), 1962
(Rome (The Red Building))
Óleo sobre lienzo, 78 x 108 cm
Colección privada, Madrid



Isabel Quintanilla
Delfos, 1963
(Delphi)
Óleo sobre tabla, 50 x 70 cm
Colección privada



Isabel Quintanilla
Pensamientos y reloj, 1964
(Pansies and Watch)
Óleo sobre tabla, 37 x 29,5 cm
Colección privada



Isabel Quintanilla
Frutero, 1966
(Bowl of Fruit)
Óleo sobre tabla, 29 x 38 cm
Colección privada



Isabel Quintanilla
Bodegón Siena, 2017
(Still Life with Siena background)
Óleo sobre lienzo pegado a tabla, 48 x 44 cm. Colección privada

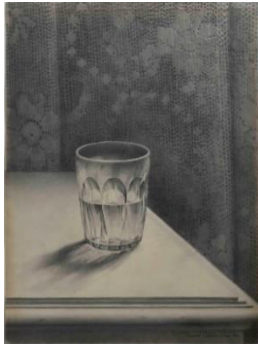
SALA 2. PINTURA DE PRÓXIMIDAD (BODEGONES COTIDIANOS)



Isabel Quintanilla
Vaso, 1969
(Glass)
Lápiz sobre papel, 34 x 25 cm
Galerie Brockstedt, Berlín



Isabel Quintanilla
Vaso con claveles, 1969
(Glass of Carnations)
Óleo sobre tabla, 40,4 × 31 cm
Colección privada



Isabel Quintanilla
Vaso con cortina, 1971
(Glass and Curtain)
Lápiz sobre papel, 34,5 × 25 cm
Colección privada, Alemania



Isabel Quintanilla
Medicina, 1971
(Medicine)
Lápiz sobre papel, 25 × 35 cm
I. Goetz, Alemania



Isabel Quintanilla
Vaso sobre la nevera, 1972
(Glass on Top of the Fridge)
Lápiz sobre papel, 48 × 36,5 cm
Galerie Brockstedt, Berlín



Isabel Quintanilla
Pensamientos sobre la nevera, 1972
(Pansies on Top of the Fridge)
Óleo sobre tabla, 41 × 33 cm
Colección privada. Cortesía Galería
Leandro Navarro, Madrid



Isabel Quintanilla
Un clavel blanco, 1974
(White Carnation)
Óleo sobre tabla, 42 × 33 cm
Colección privada, Madrid



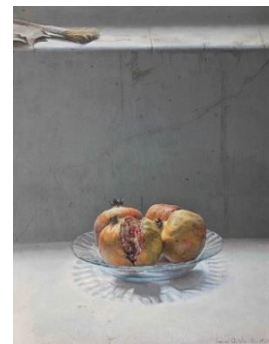
Isabel Quintanilla
Vaso y espátula, 1975
(Glass and Spatula)
Lápiz sobre cartón, 49,1 × 36 cm
Staatsgalerie Stuttgart, Graphische
Sammlung, adquirido en 1979 con
fondos de la lotería



Isabel Quintanilla
Cocina I, 1970 (Kitchen I)
Lápiz sobre papel, 48,4 × 62,8 cm
Staatliche Museen zu Berlin,
Kupferstichkabinett



Isabel Quintanilla
Cubiertos, 1971
(Cutlery)
Lápiz sobre papel, 46 × 36 cm
Colección privada, Alemania



Isabel Quintanilla
Granadas, 1970
(Pomegranates)
Óleo sobre lienzo, 40 × 29,5 cm
Colección privada, Alemania



Isabel Quintanilla
Cuarto de baño, 1968
(Bathroom)
Óleo sobre tabla, 100 × 75 cm
Colección privada



Isabel Quintanilla
Homenaje a mi madre, 1971
(Tribute to my Mother)
Óleo sobre tabla, 74 × 100 cm
Pinakothek der Moderne, Múnich



Isabel Quintanilla
Bodegón con conejo, 1971
(Still Life with Rabbit)
Lápiz sobre papel, 36,5 × 51 cm
Colección privada, Alemania



Isabel Quintanilla
Rincón de la casa (conejo), 1971
(House Corner (Rabbit))
Óleo sobre tabla, 60 × 80 cm
Colección privada. Cortesía Galería Leandro Navarro, Madrid



Isabel Quintanilla
Las uvas, 1975
(Grapes)
Óleo sobre tabla, 46,5 × 70 cm
Hedda Remer



Isabel Quintanilla
Lirios en un florero verde, 1979
(Lilies in a Green Vase)
Óleo sobre lienzo, 51 × 45 cm
Kunststiftung Christa und Nikolaus Schües



Isabel Quintanilla
Pescados, 1979
(Fish)
Lápiz sobre papel, 60 × 76 cm
Colección Florian Koch, Frankfurt



Isabel Quintanilla
Pescado, 1989
(Fish)
Óleo sobre lienzo, 55 × 73 cm
Peter y Sibylle Voss-Andreae, Hamburgo



Isabel Quintanilla
Besugo, s.f.
(Sea Bream)
Acuarela sobre papel, 43 × 56 cm
Colección Pedro Almodóvar



Isabel Quintanilla
Bodegón con cortina, 1990
(Still Life and Curtain)
Pastel sobre papel, 64 × 84 cm
Galerie Brockstedt, Berlín



Isabel Quintanilla
Bodegón con codornices, 1991
(Still Life with Quails)
Óleo sobre tabla, 81 × 100 cm
Galerie Brockstedt, Berlín



Isabel Quintanilla
Bodegón con jamón, 1991
(Still Life with Ham)
Óleo sobre lienzo, 124 × 100 cm
Kunststiftung Christa und Nikolaus Schües



Isabel Quintanilla
Bodegón del melón, 1993
(Still Life with Melon)
Acuarela sobre papel, 61 × 81 cm
Colección privada



Isabel Quintanilla
La sandía, 1995
(Watermelon)
Óleo sobre lienzo pegado a tabla, 70 × 100 cm
Colección privada. Cortesía Galería Leandro Navarro, Madrid



Isabel Quintanilla
La mesa azul, 1993
(The Blue Table)
Óleo sobre lienzo, 83 x 75 cm
Colección privada



Isabel Quintanilla
Bodegón con lirios, 1995
(Still Life with Lilies)
Óleo sobre lienzo, 55 x 50 cm
Peter y Sibylle Voss-Andreae,
Hamburgo



Isabel Quintanilla
La coliflor, 2003 (The Cauliflower)
Óleo sobre tabla, 46 x 48 cm
Galerie Brockstedt, Berlín

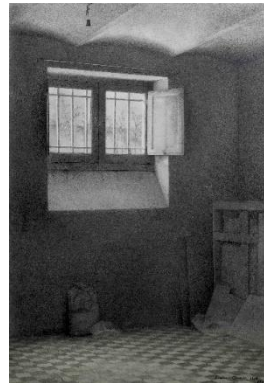


Isabel Quintanilla
Bodegón del periódico, 2005
(Still Life with Newspaper)
Óleo sobre lienzo pegado a tabla, 90
x 80 cm. Colección privada

**SALA 3. LA EMOCIÓN EN LA
AUSENCIA**



Isabel Quintanilla
Dormitorio, 1966
(Bedroom)
Lápiz sobre papel, 44 x 34 cm
Galerie Brockstedt, Berlín



Isabel Quintanilla
Ventana, 1969
(Window)
Lápiz sobre papel, 43,5 x 30 cm
Colección privada



Isabel Quintanilla
Taller, 1970
(Studio)
Lápiz sobre papel, 48 x 39,5 cm
Colección Walter Feilchenfeldt,
Zúrich



Isabel Quintanilla
Interior de noche (rincón del taller),
1971. (Interior at Night (Corner of
the Studio)). Lápiz sobre papel, 66,5
x 50,5 cm. Staatliche Museen zu
Berlin, Kupferstichkabinett



Isabel Quintanilla
Ventana, 1970 (Window)
Óleo sobre tabla, 132 x 100 cm
Galerie Brockstedt, Berlín



Isabel Quintanilla
Lavabo del Colegio de Santa María,
1968. (Washbasin in the Colegio
Santa María). Lápiz sobre papel, 50
x 70 cm. Colección privada



Isabel Quintanilla
Lavabo del Colegio de Santa María,
1968. (Washbasin in the Colegio
Santa María). Óleo sobre tabla, 100
x 70 cm. Colección privada,
Alemania

LISTADO DE OBRAS / LIST OF WORKS



Isabel Quintanilla
Ventana con lluvia, 1970
(Window with Rain)
Óleo sobre lienzo, 52,5 x 65 cm
Colección privada



Isabel Quintanilla
Interior, 1973
(Interior)
Lápiz sobre papel, 48 x 39 cm
Hamburger Kunsthalle, Hamburgo



Isabel Quintanilla
El espejo, 1974
(The Mirror)
Óleo sobre tabla, 28 x 25 cm
Colección privada



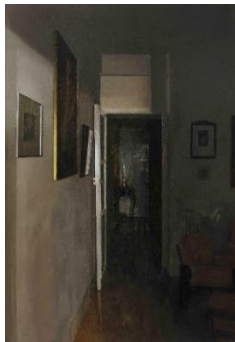
Isabel Quintanilla
Gran interior, 1974
(Grand interior)
Óleo sobre lienzo, 150 x 130 cm
Colección Ellinor Scherer



Isabel Quintanilla
La chabola, 1967
(The Cottage)
Óleo sobre tabla, 64 x 45 cm
Colección privada



Isabel Quintanilla
La puerta, 1974
(The Door)
Óleo sobre lienzo, 56 x 40 cm
Colección privada



Isabel Quintanilla
Interior, 1976
(Interior)
Óleo sobre lienzo, 100 x 69,5 cm
Colección privada



Isabel Quintanilla
Atardecer en el estudio, 1975
(Dusk in the Studio)
Óleo sobre tabla, 122 x 139 cm
Colección privada, Alemania



Isabel Quintanilla
Nocturno, 1988-1989 (Nocturne)
Óleo sobre lienzo, 100 x 90 cm
Kunststiftung Christa und Nikolaus Schües



Isabel Quintanilla
La noche, 1995 (Night)
Óleo sobre lienzo, 130 x 110 cm
Museo de Arte Contemporáneo de Madrid



Isabel Quintanilla
El teléfono, 1996 (The Telephone)
Óleo sobre tabla, 110 x 100 cm
Colección privada, Madrid



Isabel Quintanilla
La habitación de costura, 1974
(The Sewing Room)
Óleo sobre tabla, 100 x 82 cm
Colección privada



Isabel Quintanilla
Interior. Paco escribiendo, 1995
(Interior. Paco writing)
Óleo sobre lienzo pegado a tabla,
130 × 100 cm. Colección privada



Isabel Quintanilla
Interior de noche, 2003
(Interior at Night)
Óleo sobre lienzo pegado a tabla, 90
× 80 cm. Galerie Brockstedt, Berlín

SALA 4. COMPAÑERAS



Esperanza Parada
Bodegón sobre mesa negra, 1959
(Still Life on Black Table)
Óleo sobre lienzo, 60 × 80,5 cm
Colección privada



Esperanza Parada
Bodegón con periódico y espejo,
1959
(Still Life with Newspaper and
Mirror)
Temple y óleo sobre tabla, 57,5 ×
102 cm
Colección privada



Esperanza Parada
Bodegón del tresillo y la paleta,
1960
(Still Life with Three Chairs and
Palette)
Óleo sobre tabla, 55,5 × 100,5 cm
Colección privada



Esperanza Parada
Paisaje nocturno, 1959
(Nocturnal Landscape)
Temple y óleo sobre tabla, 60 × 70
cm
Colección privada



María Moreno
Ventana, 1972
(Window)
Óleo sobre tabla, 120 × 96 cm
Colección privada



María Moreno
Jardín en Tomelloso, 1975
(Garden in Tomelloso)
Lápiz sobre papel, 73 × 102 cm
Colección privada, Alemania



María Moreno
El jardín de Madrid, 1982-1986
(The Garden in Madrid)
Óleo sobre lienzo pegado a tabla,
87,5 × 105,4 cm
Colección privada, Reus. Cortesía
Galería Leandro Navarro, Madrid



María Moreno
Bodegón, 1996
(Still Life)
Óleo sobre lienzo, 97 × 127 cm
Colección privada



Amalia Avia
La casa de Cristina, 1983
(Cristina's House)
Óleo sobre tabla, 45 × 96 cm
Colección Cristina Alberdi



Amalia Avia
El balcón de Piti, 1988
(Piti's Balcony)
Óleo sobre tabla, 62 × 35,5 cm
Colección familia Muñoz Avia



Amalia Avia
El comedor, 1987 (The Dining Room)
Óleo sobre tabla, 81 x 50 cm
Colección familia Muñoz Avia



Amalia Avia
El aparador, 1989 (The Dresser)
Óleo sobre tabla, 100 x 81 cm
Colección familia Muñoz Avia



Isabel Quintanilla
El marido de la artista dibujando a Antonio López, 1974
(The Artist's Husband drawing Antonio López)
Lápiz sobre papel, 95 x 71 cm
Colección privada, Alemania

SALA 5. PAISAJES QUERIDOS



Isabel Quintanilla
El Jarama, 1966 (The River Jarama)
Óleo sobre tabla, 49 x 79 cm
Colección privada



Isabel Quintanilla
El Cantábrico, 1973
(The Cantabrian Sea)
Óleo sobre tabla, 68 x 100 cm
Colección Frank Harders-Wuthenow.
Cortesía Galería Leandro Navarro,
Madrid



Isabel Quintanilla
Mar, 1980
(The Sea)
Óleo sobre tabla, 80 x 100 cm
Colección privada



Isabel Quintanilla
Paisaje de la dehesa en Santa Cruz de la Sierra, 1976
(Wood Pasture Landscape in Santa Cruz)
Óleo sobre tabla, 47 x 60 cm
Colección privada, Madrid



Isabel Quintanilla
Vista de Riaza, 1990-1991
(View of Riaza)
Óleo sobre lienzo pegado a tabla, 90 x 100,5 cm
Colección privada, Reus. Cortesía
Galería Leandro Navarro, Madrid



Isabel Quintanilla
Sierra de Guadarrama, 1990-1991
Óleo sobre lienzo pegado a tabla,
79,5 x 100 cm
Galerie Brockstedt, Berlín



Isabel Quintanilla
Sierra de Santa Cruz, 1998-1999
Óleo sobre lienzo, 85 x 104 cm
Kunststiftung Christa und Nikolaus
Schües



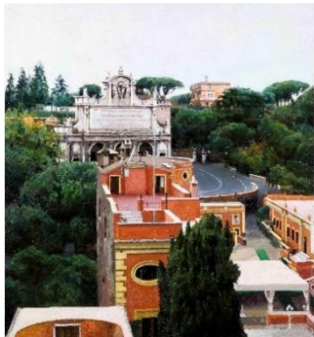
Isabel Quintanilla
Paisaje de Sevilla la Nueva, 2001
(Sevilla la Nueva Landscape)
Óleo sobre lienzo, 130 x 100 cm
Colección privada



Isabel Quintanilla
Estación, 1979 (Station)
Óleo sobre lienzo, 65,5 x 86 cm
Colección privada. Cortesía Galería
Leandro Navarro, Madrid



Isabel Quintanilla
Edificio Urumea en San Sebastián de Moneo, Marquet, Unzurrunzaga y Zulaica, 1982
 (Urumea Building in San Sebastián by Moneo, Marquet, Unzurrunzaga and Zulaica)
 Óleo sobre lienzo, 37 x 30 cm
 Antón Capitel



Isabel Quintanilla
Il Fontanone, Roma, 1980
 (Il Fontanone, Rome)
 Óleo sobre lienzo, 56 x 52 cm
 Colección privada



Isabel Quintanilla
Roma, 1998-1999
 (Rome)
 Óleo sobre lienzo pegado a tabla, 135 x 220 cm
 Galerie Brockstedt, Berlín



Isabel Quintanilla
Nocturno en Roma, 1964
 (Nocturne in Rome)
 Óleo sobre lienzo, 55 x 82 cm
 Colección privada



Isabel Quintanilla
Colonia de Alfonso XIII, Primera, 1994
 (Alfonso XIII Residential District, Calle Primera)
 Óleo sobre tabla, 81,5 x 62 cm
 CaixaBank

**SALA 6. HORTUS CONCLUSUS
 (NATURALEZA DOMÉSTICA)**



Isabel Quintanilla
El jardín de la Academia, 1963
 (The Academy Garden)
 Óleo y temple sobre lienzo, 80 x 100 cm
 Colección privada, Madrid



Isabel Quintanilla
Los limones, 1965
 (The Lemons)
 Óleo sobre tabla, 55 x 70 cm
 Colección privada



Isabel Quintanilla
Jardín, 1966
 (Garden)
 Óleo sobre tabla, 122 x 217 cm
 Colección privada



Isabel Quintanilla
Patio de Urola (el andamio), 1968
 (Calle Urola Courtyard (the Scaffolding))
 Óleo sobre tabla, 72,5 x 57,5 cm
 Colección privada



Isabel Quintanilla
Tapia del estudio de Urola, 1969
 (Wall outside the Calle Urola Studio)
 Óleo sobre tabla, 100 x 70 cm
 Colección Banco de España



Isabel Quintanilla
Alhelies en cañas del jardín, 1970
 (Stocks on Garden Canes)
 Lápiz sobre papel, 60 x 45 cm
 Colección privada, Zúrich. Cortesía
 Galería Leandro Navarro, Madrid



Isabel Quintanilla
Pensamientos, 1971
 (Pansies)
 Óleo sobre tabla, 58 x 74 cm
 Colección privada, Madrid



Isabel Quintanilla
Uvas en el patio, 1972
(Grapes in the Courtyard)
Óleo sobre tabla, 61 x 81 cm
Colección privada



Isabel Quintanilla
Lilas, 1996
(Lilac)
Óleo sobre lienzo pegado a tabla, 49 x 41,5 cm
Galería Gurriarán



Isabel Quintanilla
La higuera, 1973 (The Fig Tree)
Lápiz sobre papel, 96 x 72 cm
Colección privada, Alemania



Isabel Quintanilla
El ciprés, 1978 (The Cypress)
Lápiz sobre papel, 75 x 52 cm
Colección privada, Madrid



Isabel Quintanilla
Patio interior, 1976
(Inner Courtyard)
Óleo sobre tabla, 46 x 42 cm
Galerie Brockstedt, Berlín



Isabel Quintanilla
Ventana, 1986 (Window)
Óleo sobre lienzo pegado a tabla, 60 x 80 cm. Colección privada



Isabel Quintanilla
Entrada de casa, 1987
(Home Entrance)
Óleo sobre lienzo, 82 x 82 cm
H. Greten



Isabel Quintanilla
La higuera, 1995
(The Fig Tree)
Óleo sobre lienzo, 104 x 85 cm
Colección privada



Isabel Quintanilla
Verano, 1992
(Summer)
Óleo sobre lienzo, 138,5 x 109 cm
Colección Museo de Arte Contemporáneo del País Vasco.
Artium Museoa, Vitoria-Gasteiz



Francisco López
Retrato de Isabel, 1972
(Portrait of Isabel)
Madera policromada, 51 x 48 x 28 cm. Colección privada



Francisco López
Figura de Isabel, 1978
(Figure of Isabel)
Madera policromada, 165 x 56 x 46 cm
Colección privada