

THYSSEN-BORNEMISZA

Curso

Flamencos IN SITU / EX SITU II

Del 23 de abril al 20 de junio de 2026



Con la colaboración de

Paul Delvaux
Mujer ante el espejo, 1936 (detalle)
Museo Nacional Thyssen-Bornemisza, Madrid



THYSSEN-
BORNEMISZA
MUSEO NACIONAL

EL
MUSEO
DE TODOS



IN SITU / EX SITU II

Curso de 5 sesiones.

Del 23 de abril al 20 de junio

Jueves online y sábados y un domingo en el salón de actos del museo.

En este segundo curso, patrocinado por VISITFLANDERS analizaremos la producción artística de pintores belgas activos **desde finales del siglo XIX hasta la actualidad** y cuya obra se puede disfrutar en el Museo Nacional Thyssen-Bornemisza.

Así, comenzaremos con **Théo von Rysselberghe**, artista clave del estilo **neopresionista** y cofundador del movimiento artístico **Les Vingt** grupo al que perteneció también el artista expresionista de nuestra segunda sesión, **James Ensor**, conocido por su interés por las máscaras, carnavales y alegorías fantásticas. La tercera sesión estará dedicada a la obra de **Felix de Boeck** y **Victor Servranckx** y su vinculación con el cubismo flamenco. En la cuarta sesión, los artistas **surrealistas René Magritte** y **Paul Delvaux**. Para acabar entendiendo el **Arte en Flandes s. XXI**, un escenario artístico vibrante.



SESIÓN 1

Rysselberghe el neoimpresionista viajero.

Jueves 23 online y sábado 25 de abril en el salón de actos.

Profesora: Almudena Rodríguez Guridi, licenciada en Geografía e Historia por la UCM.

Fue uno de los fundadores de la sociedad artística *Les Vingt*, dedicada a la promoción del arte moderno. Formado por 20 artistas además del abogado y editor Octave Maus, celebraban anualmente exposiciones de sus obras y de artistas internacionales; así se dejó influir por las obras de los impresionistas y del neoimpresionismo de Seurat y Signac.

Viajó en sucesivas ocasiones a España y Marruecos, además de Francia, retirándose a vivir a la costa Azul donde se dedicó sobre todo a pintar paisajes y retratos hasta su muerte en 1926.



Théo von Rysselberghe
La puerta de El Khemis, Mequinez, hacia 1887 (detalle)
Museo Nacional Thyssen-Bornemisza, Madrid



Théo von Rysselberghe
La lectura, 1903 (detalle)
Museo de Bellas Artes de Gante, MSK

SESIÓN 2

James Ensor, el hombre tras la máscara

Jueves 7 online y domingo 10 de mayo en el salón de actos.

Profesora: Teresa de la Vega Menocal, licenciada en Historia del Arte, UCM.

Ensor **no solo creó una extensa obra pictórica** que se puede admirar en los principales museos de Flandes y en el propio Museo Nacional Thyssen-Bornemisza, **sino que fue un artista polifacético: escribió un libretto, compuso música, diseñó decorados...**

A lo largo de la presente sesión nos adentraremos en su particular universo, caracterizado por un lenguaje visual sumamente personal, dominado por las máscaras, el humor y el gusto por lo grotesco.



James Ensor
Teatro de máscaras, 1908 (detalle)
Museo Nacional Thyssen-Bornemisza, Madrid



James Ensor
La intriga, 1880 (detalle)
Museo Real de Bellas Artes de Amberes (KMSKA)

SESIÓN 3

Felix de Boeck, Victor Servranckx y el cubismo en Flandes

Jueves 4 online y sábado 6 de junio en el salón de actos.

Profesora: M^a José Mateos Fernández. Master de Arte en UMIST (Manchester).

Presentamos en esta sesión al artista Felix de Boeck, con **una trayectoria única estuvo vinculado en sus comienzos al postimpresionismo, fauvismo y futurismo.**

Durante la primera guerra mundial conoció y expuso con Victor Servranckx, artista que está presente en nuestra colección. Es en este momento cuando **su obra se hizo abstracta reaccionando a los cambios sociales y económicos provocados por la guerra.**



SESIÓN 4

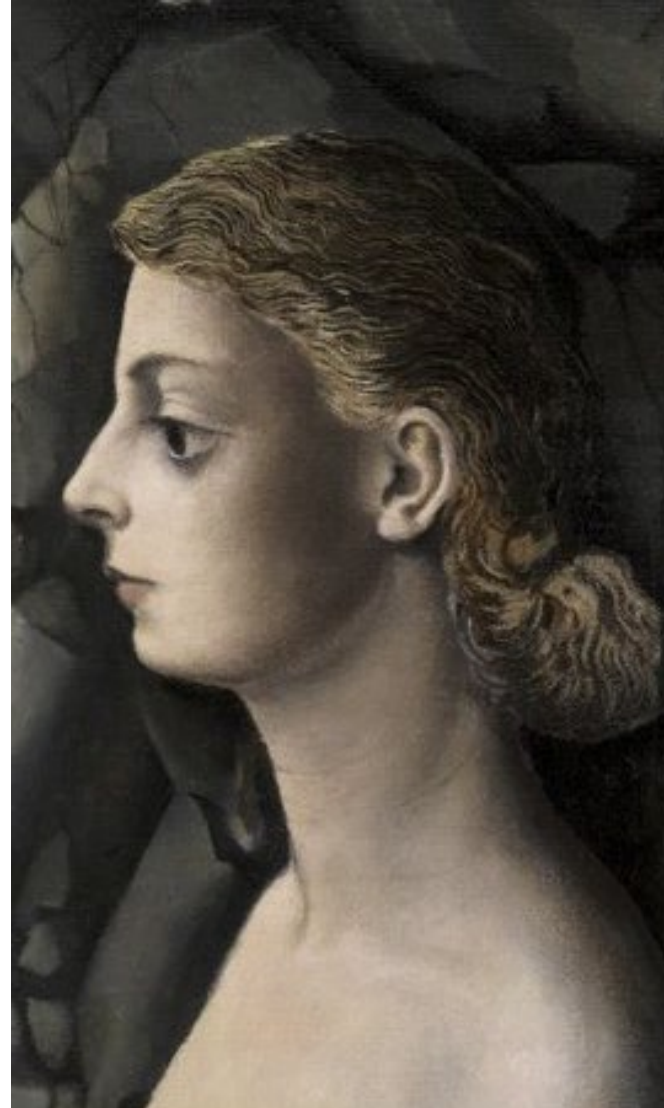
René Magritte, Paul Delvaux y el surrealismo.

Jueves 11 online y sábado 13 de junio en el salón de actos.

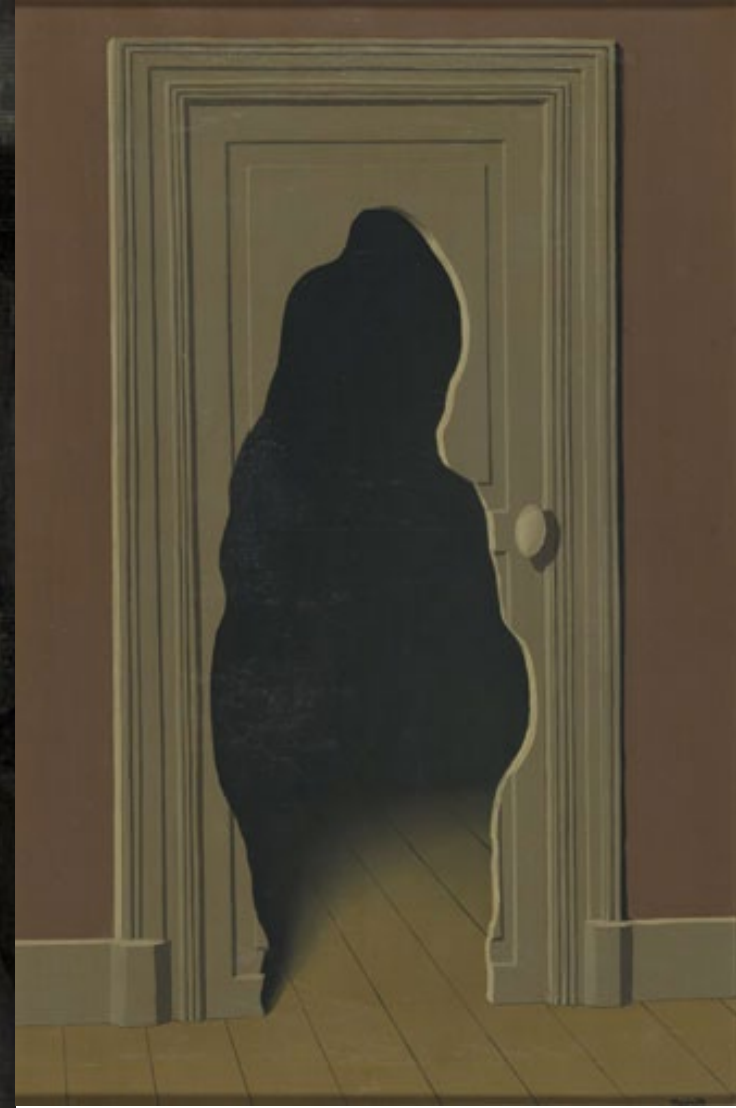
Profesora: María Corral Aznar, licenciada en Historia del Arte, UAM

Uno de los movimientos artísticos más rupturistas de las primeras décadas del siglo XX fue el **Surrealismo**. En Flandes alcanzó una personalidad propia.

Paul Delvaux y René Magritte **desarrollaron un inquietante universo onírico y un sentido de lo extraño e ilógico, únicos**. Los personajes del primero, sonámbulos hipnotizados, aislados y lejos de cualquier diálogo. Y los espacios del segundo, verdaderos enigmas visuales, nos precipitan al misterio.



Paul Delvaux
Mujer ante el espejo, 1936 (detalle)
Museo Nacional Thyssen-Bornemisza, Madrid



René Magritte
La respuesta inesperada, 1932 (detalle)
Musées royaux des Beaux-Arts de Belgique, Bruxelles

SESIÓN 5

Arte en Flandes s. XXI, un escenario artístico vibrante.

Jueves 18 online y sábado 20 de junio en el salón de actos.

Profesora: María Cunillera Pérez, doctora en Historia del arte, UCM.

Una aproximación a Flandes como vibrante epicentro del arte actual, abordado no solo a través de algunos de sus artistas en activo más significativos, como **Luc Tuymans** o **Ann Veronica Janssens***, sino de sus museos de arte contemporáneo, galerías e importantes citas internacionales, como la feria de arte de Bruselas, que convierten a la región en lugar imprescindible de la escena artística hoy en día.



Luc Tuymans
K, 2017
David Zwirner Gallery



Michaël Borremans
The Cheese Sandwich, 2019
David Zwirner Gallery

CONDICIONES

Formato

Se presenta en dos formatos: online y presencial en las siguientes fechas:

Online:

- Jueves 23 de abril a las 17:30 horas
- Jueves 7 de mayo a las 17:30 horas
- Jueves 4 de junio a las 17:30 horas
- Jueves 11 de junio a las 17:30 horas
- Jueves 18 de junio a las 18:00 horas

En el salón de actos del museo:

- Sábado 25 de abril a las 12:00 horas.
- Domingo 10 de mayo a las 12:00 horas.
- Sábado 6 de junio a las 12:00 horas.
- Sábado 13 de junio a las 12:00 horas.
- Sábado 20 de junio a las 12:00 horas.

Precio, reservas y pago

Precio Amigo: 120 €
Precio Público General: 160 €

Reserva anticipada para los Amigos del Museo a partir del **7 de abril 2026**.

Reserva para el público general a partir del **13 de abril de 2026**.

El pago podrá realizarse de las siguientes maneras:

- Online.
- Por teléfono en el 917 911 370.
- En la taquilla del museo.

Más información

Museo Nacional Thyssen-Bornemisza
Paseo del Prado, 8 - 28014 Madrid
(+34) 917 911 370
www.museothyssen.org



THYSSEN-
BORNEMISZA
MUSEO NACIONAL

EL
MUSEO
DE TODOS