

NOTA DE PRENSA



Restauración de *El Paraíso* de Tintoretto

El Paraíso de Tintoretto, una de las obras más emblemáticas de la Colección Thyssen-Bornemisza, vuelve a su ubicación habitual tras haber sido sometida a un minucioso proceso de estudio y restauración ante los visitantes del Museo a lo largo de 2012, coincidiendo con el 20 aniversario de la institución, y que ha contado con el apoyo de Bank of America Merrill Lynch, que forma parte de su proyecto de Conservación Artística de ayudas para la restauración de pinturas y esculturas así como de obras de arquitectura o arqueológicas con el objeto de preservarlas para las futuras generaciones.

Motivados por la necesidad de controlar el deterioro sufrido por la pintura desde su creación, hacia 1588, garantizar su conservación y recuperar su equilibrio estético, el departamento de restauración del Museo realizó un completo estudio técnico que permitió desarrollar un amplio proyecto de actuación y ejecutarlo con seguridad, utilizando los procedimientos y técnicas más adecuados.

En una primera fase, los expertos trataron de devolver la estabilidad al enorme lienzo, de más de ocho metros cuadrados, estudiándolo en profundidad a través de macrofotografías, radiografías, reflectografías infrarrojas y análisis químicos, entre otras técnicas.

Gracias a los avances en fotografía digital, pudieron documentar fielmente la calidad cromática de la obra y todas las intervenciones precedentes, evidentes en las numerosas alteraciones que se detectaron.

El estudio radiográfico del lienzo sacó a la luz el largo proceso de elaboración del cuadro y su estado de conservación y permitió comprobar, entre otros aspectos, cómo el artista, sobre una

Tintoretto. *El Paraíso* c. 1588. Óleo sobre lienzo, 169,5 x 494 cm. Museo Thyssen-Bornemisza, Madrid. **Más información e imágenes contactar con:**
Museo Thyssen-Bornemisza – Oficina de Prensa. Paseo del Prado, 8. 28014 Madrid.
Tel. +34 914203944 /913600236. Fax+34914202780.

prensa@museothyssen.org; www.museothyssen.org;
<http://www.museothyssen.org/microsites/prensa/2013/tintoretto/index.html>
<http://www.museothyssen.org/microsites/tintoretto/>

Bank of America 
Merrill Lynch

MUSEO
THYSSEN-
BORNEMISZA

preparación oscura, había encajado a pincel un dibujo suelto de color blanco para, posteriormente, aplicar gran cantidad de pintura clara en las zonas con más luz del lienzo, reservando las zonas de sombra.



Detalle de la limpieza

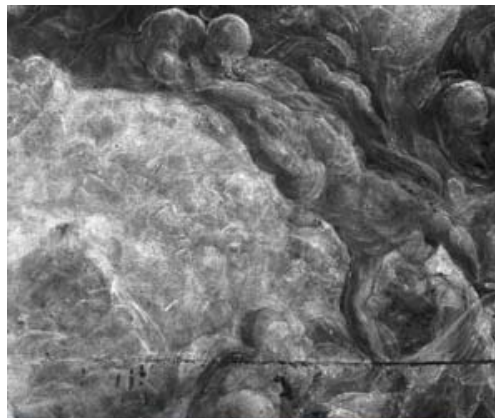
En esta etapa de la intervención se descubrieron también cambios relevantes en la composición de la obra que habían quedado ocultos a la vista, como, por ejemplo, la presencia de figuras desnudas a las que luego Tintoretto cubrió de ropajes, la modificación o incluso eliminación de algunos personajes y la existencia de inscripciones en varias escenas del lienzo.

La imagen de reflectografía infrarroja reveló por su parte los dibujos realizados previamente por el artista para encajar la composición, cubiertos bajo distintas capas de pintura que mostraban, a su vez, las sucesivas fases de creación de la obra.

En el laboratorio, los análisis químicos permitieron conocer con precisión los materiales originales utilizados por Tintoretto y que se añadieron posteriormente así como su estado de conservación. Entonces se descubrió, por ejemplo, el uso de pigmentos muy valorados en la época, como el lapislázuli, y su secreto: emplear polvo de vidrio mezclado con la pintura para reflejar la luz y dar luminosidad a la obra.

Tras el intenso trabajo en el taller de Restauración del Museo, *El Paraíso* volvió al hall central en junio del año pasado para que los especialistas continuaran la intervención a la vista de todos e involucrar de esta forma a los visitantes. Durante más de seis meses, fueron eliminando los barnices amarillentos y la suciedad acumulada con el paso de los años para, finalmente, retocar los puntos en los que la capa de pintura se había perdido, consiguiendo devolver a la obra el esplendor que originalmente tuvo.

Gracias a esta restauración, se ha profundizado en el conocimiento de las técnicas y los materiales utilizados por Tintoretto, lo cual ha sido fundamental para poder intervenir y detener en la medida de lo posible el deterioro de la obra. Además, los resultados obtenidos en la



Detalle de la obra y el mismo detalle visto con RX

investigación sobre el proceso de creación del artista han facilitado la comprensión de *El Paraíso* en su conjunto y del contexto en el que fue elaborado.

Acerca de Bank of America Merrill Lynch y el Arte

El desarrollo de soluciones significativas para desafíos sociales y ambientales es esencial para los objetivos de Bank of America Merrill Lynch, y la plataforma de arte y cultura es un componente clave de la estrategia de responsabilidad corporativa integrada de la empresa.

Bank of America Merrill Lynch ayuda a que una gran variedad de programas de arte prosperen, mediante patrocinios, subvenciones comunitarias y préstamos a museos de la propia colección de arte de la empresa. El Proyecto de Conservación de Arte de Bank of America Merrill Lynch otorga subvenciones para la restauración de pinturas, esculturas, piezas arqueológicas o arquitectónicas que son significativas para el patrimonio cultural de un país o una región, o importantes para la historia del arte, de modo que deben preservarse para generaciones futuras.

Los patrocinios recientes y futuros incluyen a *Americans in Florence: Sargent and the American Impressionists*, en el Palazzo Strozzi, Florencia (de marzo a julio de 2012), *Jeff Koons: The Painter & The Sculptor*, en Schirn Kunsthalle y Liebieghaus Skulpturensammlung, Frankfurt (de junio a septiembre de 2012), y Roy Lichtenstein, en el Tate Modern, Londres, (de febrero a mayo 2013). La empresa es Patrocinadora de Temporada de Old Vic Theatre en Londres, así como Patrocinadora Internacional de la Orquesta Sinfónica de Chicago (CSO), que viajó a Rusia y a Italia en 2012.

Mediante el programa Art in Our Communities[®] de la empresa, la Colección de Bank of America Merrill Lynch se ha convertido en un recurso único de la comunidad. La colección ha crecido en tamaño y alcance en las últimas décadas, con obras de arte de numerosas instituciones que han dejado legados, y ofrece a museos y galerías sin fines de lucro la oportunidad de solicitar o personalizar exposiciones sin costo alguno. Esto permite asegurar un ingreso vital para aquellas instituciones que posiblemente no cuenten con los recursos suficientes para conservar y administrar integralmente exposiciones, y también garantiza que la colección se comparta con la mayor cantidad de audiencia posible. Desde su lanzamiento a fines de 2008, se han prestado más de 50 exposiciones a diferentes museos de todo el mundo. Entre los eventos de 2012, se incluyeron *Conversations*, en el Museo Irlandés de Arte Moderno (IMMA), en Dublín; *Shared Space*, parte de PhotoEspaña 2012, en el Real Jardín Botánico de Madrid (junio y julio de 2012); *Andy Warhol: The Portfolios*, en Dulwich Picture Gallery, Londres (de junio a septiembre de 2012), que se trasladará al Museo del Novecento en Milán, en abril de 2013; y *Gaze: The Changing Face of Portrait Photography*, en el Museo de Arte Moderno de Estambul (de octubre de 2012 a enero de 2013). Obtenga más información en www.bankofamerica.com/about y síganos en Twitter en @BofA_Community.

Para obtener más noticias de Bank of America, visite la [Sala de prensa de Bank of America](#).

www.bankofamerica.com