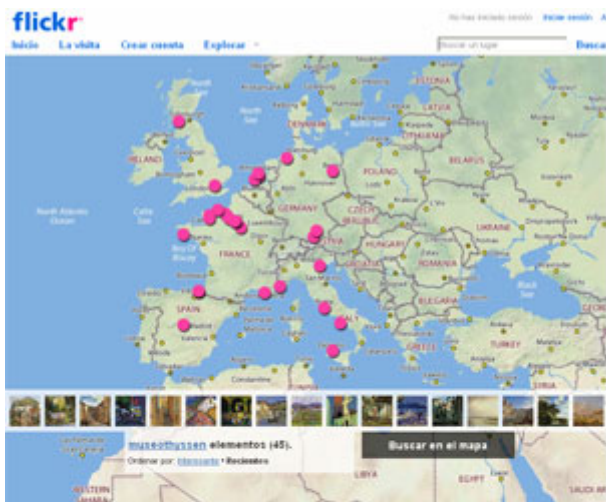


## TU CIUDAD EN EL THYSSEN

Paisajes del mundo, tal y como fueron pintados y tal y como son en la actualidad



Presentación:

Lunes 25 de mayo de 2009

Salón de actos, 12.30 horas

Las calles de Berlín, Rouen o Glasgow, los paisajes de San Sebastián, Trieste o Palermo, los edificios de Venecia, Utrecht o Londres protagonizan algunas de las grandes obras de las colecciones del Museo-Thyssen-Bornemisza. Hasta 45 de estas pinturas tienen un sitio virtual, ahora, en [Flickr.com](#) bajo el nombre *Tu ciudad en el Thyssen*. Allí se puede ver una imagen del cuadro, acompañada de un texto explicativo, con vínculos a fotos recientes de ese lugar que un día inmortalizó un artista y que en la actualidad son los usuarios de [Flickr.com](#) quienes las han ido colgando. Además, se incluyen enlaces con entradas de Wikipedia o con la web del propio Museo mediante las cuales se puede completar la información sobre el autor, la obra, la ciudad en cuestión.

Este recorrido tiene otro camino de llegada, a través de un [Mapa](#) en donde están marcadas las localidades del mundo que tienen su reflejo plástico en las Colecciones del Museo Thyssen-Bornemisza: se accede entonces a la

obra y al resto de los vínculos.

*Tu ciudad en el Thyssen* es un proyecto de promoción turística que busca propiciar visitas presenciales y virtuales a las Colecciones del Museo Thyssen-Bornemisza a través de los resortes afectivos que actúan sobre una persona cuando descubre que el paisaje, la casa o el lugar en el que ha vivido está representado en una obra de arte. Por ello, es una iniciativa abierta a quien quiera fotografiar esa calle o esa playa y compartirla con otros usuarios de las redes sociales.

**Para más información contactar con:**

Museo Thyssen-Bornemisza – Oficina de prensa | Tel. (34) 91 420 39 44 – 91 360 02 36 / Fax. (34) 91 420 27 80 | [prensa@museothyssen.org](mailto:prensa@museothyssen.org)

